



El Anillo Verde de Vitoria-Gasteiz,
un elemento de integración y
conexión de la infraestructura verde
urbana y territorial



Centro
de Estudios Ambientales

CEA

Ingurugiro
Gaietarako Ikastegia

25 años de Anillo Verde en Vitoria-Gasteiz



eratzunberdea
anilloverde
25 urte
años
Vitoria-Gasteiz



Centro
de Estudios Ambientales
CEA
Ingurugiro
Gasteizko Ikastegia

LOS COMIENZOS (los 90): Resolviendo problemas ambientales



...base de información y allega- implará y modificar el curso y el cauce del río más importante de Alava. También es un un ecosistema singular, uno de los mejor conservados del País Vasco.

... que se ve en su zona, que se debe mantener la usua- que se no se puede tocar al río.

La brecha es una reacción a las situaciones disparadas y abundas a las que puede conducir una defensa a ultranza de especies animales que se levanta como bandera de la ecología. La polémica sobre el ensuciamiento del Zadorra no se ha librado de esta tensión.

Cerca del puente de Abecho y de la desembocadura del río Alegria han aparecido recientemente varios europeos, una especie escueta y baja anatomía de extensión que ha elegido las rápidas riberas del Zadorra como casa. Para los ecologistas la intervención oficial puede acabar con estos animales.

En su día fueron las muestras que habitaban las riberas del Zadorra desde Camara hasta el pie de presa el gran argumento para devenir las explotadoras de la Confederación del Ebro que fueron enviadas a dragar el río en Durres.

Los vecinos europeos sondean que hule de los casi dos kilómetros de riberas del Zadorra entre Abecho y Torre que se ca-

NUEVO CAUCE DEL ZADORRA (entre Abecho y Torre)

Se actúa sobre 1,730 metros

Distinto 89,242 m³ de material

Sección transversal

De 14 a 20 metros

De 16 a 25 metros

Zona de tierra vegetal

Lado de río

Lado de tierra

...de soluciones "duras" a una nueva visión inspirada en la naturaleza



La generación de un nuevo modelo de relación ciudad-naturaleza que pone de manifiesto los múltiples beneficios que la naturaleza puede aportar



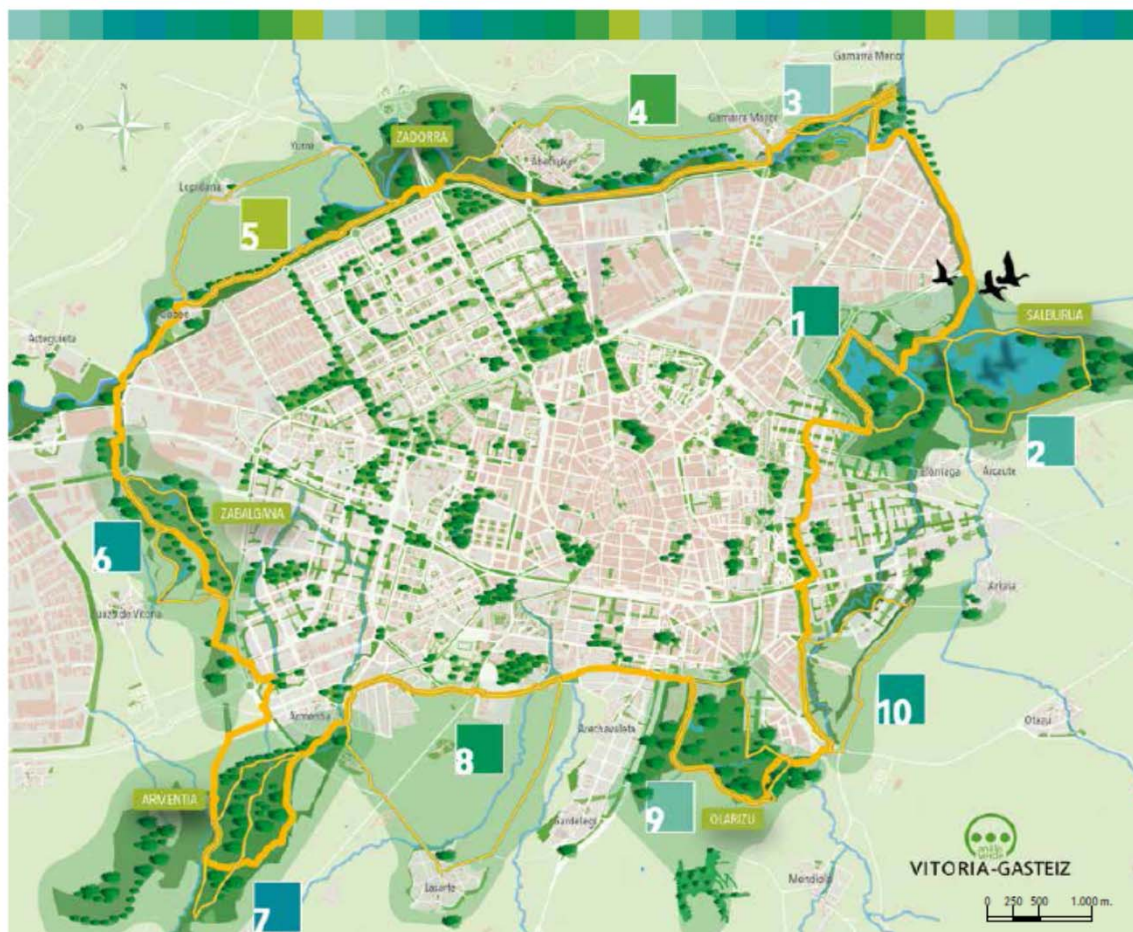
La aceptación y demanda de un modelo de calidad ambiental, de una ciudad + verde, + sostenible

Fundamental el rol de la ciudadanía, apropiándose del espacio, experimentándolo y disfrutándolo



ACCESO FÁCIL Y SEGURO

10 PASEOS DE DIEZ + UNA VUELTA POR EL ANILLO VERDE



10 PASEOS DE DIEZ

1 SALBURUA, Balsa de Betoño NATURALEZA A LAS PUERTAS DE LA CIUDAD	4	2 SALBURUA, Balsa de Arcaute UN HUMEDAL POR DESCUBRIR	8
3 RÍO ZADORRA, en Gamarra UN RÍO PARA VITORIA-GASTEIZ	12	4 RÍO ZADORRA, de Gamarra Mayor a Abetxuko A LA VERA DEL RÍO	16
5 RÍO ZADORRA, entre Ibaiondo y Gobeo DE LA CIUDAD AL CAMPO POR EL RÍO	20	6 ZABALGANA ESPACIO NATURAL RECUPERADO	24
7 ARMENTIA Paseo por el bosque UN BOSQUE PARA VITORIA-GASTEIZ	28	8 PASEO DEL SUR, de Armentia a Olarizu A MEDIO CAMINO ENTRE LA CIUDAD Y EL MONTE	32
9 OLARIZU PASEO POR LA DEHESA A PIE DE MONTE	36	10 RÍO ERREKALEOR y Cerro de las Neveras ENTRE EL ANILLO VERDE Y LA LLANADA ALAVESA	40

VUELTA AL ANILLO VERDE

VUELTA al Anillo Verde UN RECORRIDO POR LOS PARQUES PERIURBANOS	43
--	----

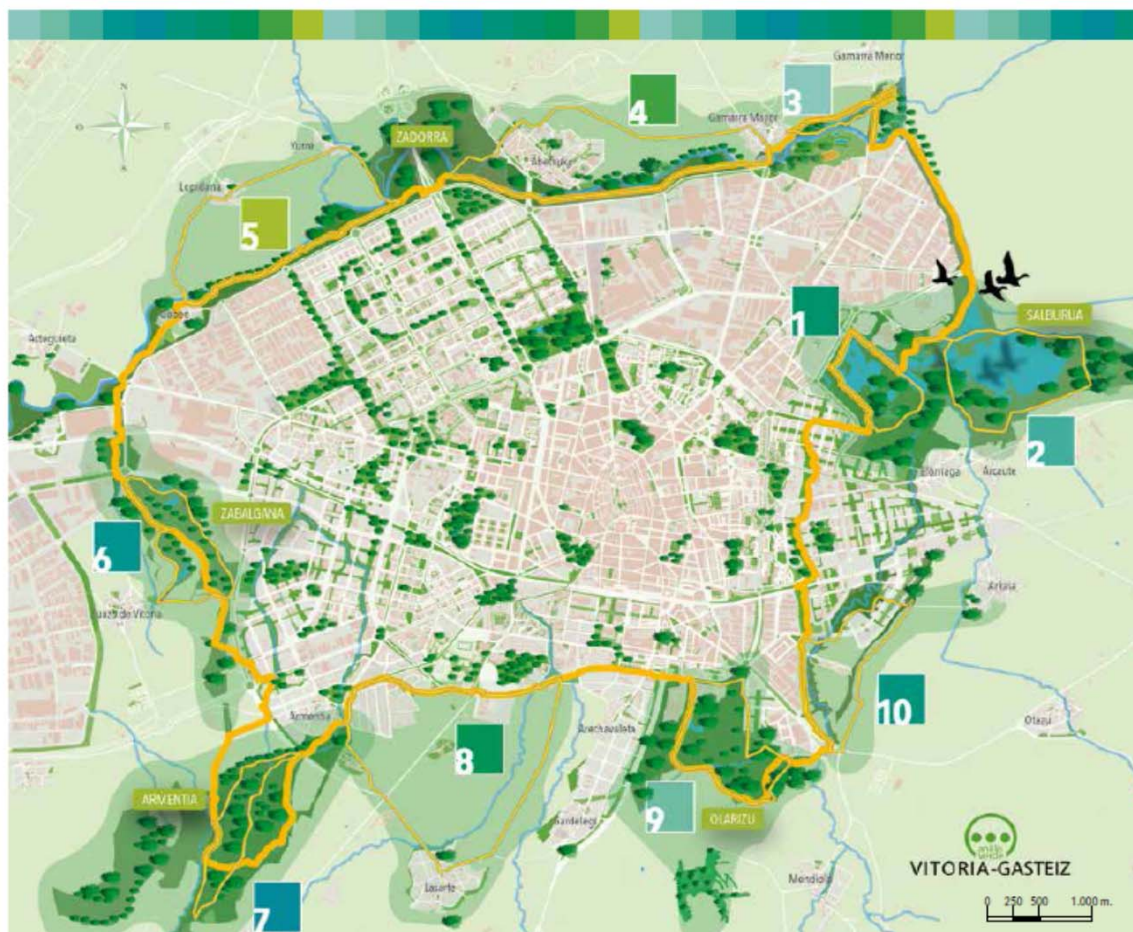
Esta guía te propone varias rutas para descubrir la riqueza natural, paisajística y cultural que rodea la ciudad de Vitoria-Gasteiz:

- 10 paseos por los parques del Anillo Verde y el espacio rural-natural cercano, que se pueden realizar cómodamente a pie en menos de dos horas.
- Un itinerario circular de 30,8 kilómetros, ideal para recorrer en bicicleta que, a modo de gran Vuelta en torno a la ciudad, enlaza los parques del Anillo Verde.

Más allá del Anillo Verde, la Vuelta conecta con otras rutas de la Red de Itinerarios Verdes de Álava, que permiten acceder a los principales espacios naturales de Álava.



10 PASEOS DE DIEZ + UNA VUELTA POR EL ANILLO VERDE



10 PASEOS DE DIEZ

1 SALBURUA, Balsa de Betoño NATURALEZA A LAS PUERTAS DE LA CIUDAD	4	2 SALBURUA, Balsa de Arcaute UN HUMEDAL POR DESCUBRIR	8
3 RÍO ZADORRA, en Gamarra UN RÍO PARA VITORIA-GASTEIZ	12	4 RÍO ZADORRA, de Gamarra Mayor a Abetxuko A LA VERA DEL RÍO	16
5 RÍO ZADORRA, entre Ibaiondo y Gobeo DE LA CIUDAD AL CAMPO POR EL RÍO	20	6 ZABALGANA ESPACIO NATURAL RECUPERADO	24
7 ARMENTIA Paseo por el bosque UN BOSQUE PARA VITORIA-GASTEIZ	28	8 PASEO DEL SUR, de Armentia a Olarizu A MEDIO CAMINO ENTRE LA CIUDAD Y EL MONTE	32
9 OLARIZU PASEO POR LA DEHESA A PIE DE MONTE	36	10 RÍO ERREKALEOR y Cerro de las Neveras ENTRE EL ANILLO VERDE Y LA LLANADA ALAVESA	40

VUELTA AL ANILLO VERDE

VUELTA al Anillo Verde UN RECORRIDO POR LOS PARQUES PERIURBANOS	43
--	----

Esta guía te propone varias rutas para descubrir la riqueza natural, paisajística y cultural que rodea la ciudad de Vitoria-Gasteiz:

- 10 paseos por los parques del Anillo Verde y el espacio rural-natural cercano, que se pueden realizar cómodamente a pie en menos de dos horas.
- Un itinerario circular de 30,8 kilómetros, ideal para recorrer en bicicleta que, a modo de gran Vuelta en torno a la ciudad, enlaza los parques del Anillo Verde.

Más allá del Anillo Verde, la Vuelta conecta con otras rutas de la Red de Itinerarios Verdes de Álava, que permiten acceder a los principales espacios naturales de Álava.





Anillo Verde:

Paisajes BELLOS, a la puerta de la ciudad

...para DISFRUTAR.



paisajes de...

AGUA



paisajes de...

NATURALEZA

cercana



visible





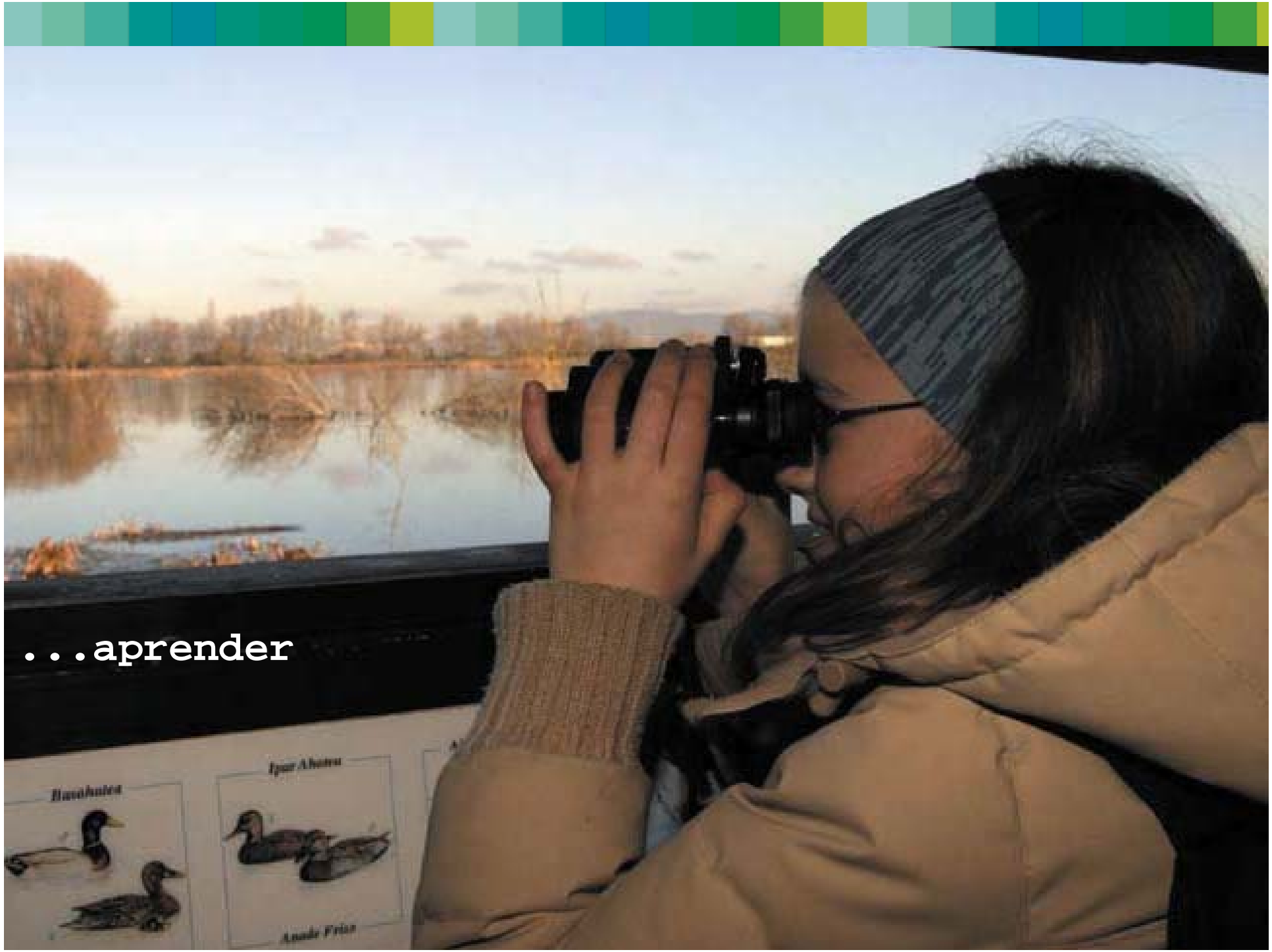
Valiosa y oculta

Para observar ...





...descubrir



...aprender





...contemplar



Paisajes que cambian







Lugares para conocer



... interpretar



... explorar



Espacios fluviales





Paisajes de ribera



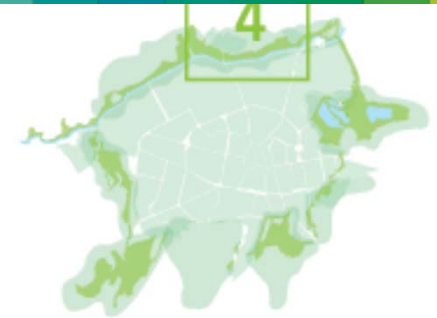


Para recorrer



Para jugar





Para el cultivo y la socialización





Paisajes agrícolas



para recordar la historia





...acercarse al río





Espacios cercanos y tranquilos





Bosque "isla"



Para recorrer en solitario





o disfrutar en grupo

Paisajes creados
y restaurados





Con la gente



...para la gente



Y la vida silvestre



Lugares que se abren a los montes

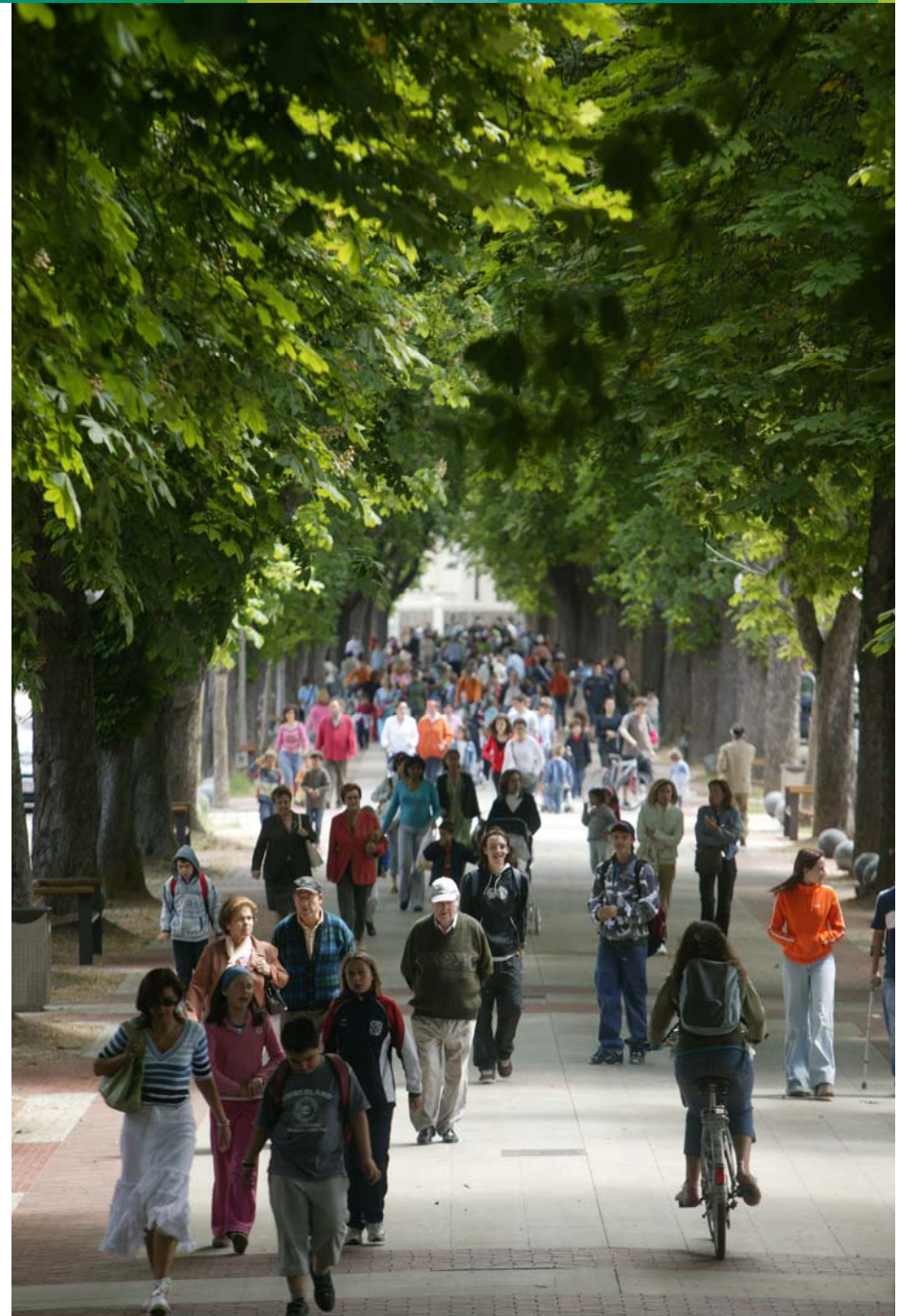




El bosque



entre
la ciudad





y el campo





Para el descanso



Para el ocio



la bicicleta



El deporte



El aprendizaje



La romería, tradición y cultura



Bordes de la ciudad





Paisajes cotidianos





...y accesibles



Con los montes como fondo escénico



Lugar de encuentro y tradición



Por "redescubrir"



Áreas de huerta y salud



Para el aprendizaje





Para la curiosidad



Y la formación



el encuentro



el descanso

...el refresco



Nuevos espacios



Para la conservación





La investigación





El conocimiento

...y la sensibilización

Aitzifre-baso eta pinudi mediterraneok

1.6. Bosques de ciprés y pinares mediterráneos

Pinu eta aitzifreak erraz egokitzen dira klima mediterraneoko udako lehortzetara.

Aitzifre-basoak (*Cupressus sempervirens*) mediterraneoko ezaugarri dira, eta Greziako barrualdeko eta hegoaldekoak dira jatorriz. Bertan, Cretako pinuarekin (*Pinus brutia*) batera hazten dira edozein lurzoru motatan, baina lurzoru gazi eta lehorretan ere.

Iberiar Penintsulan alepo pinua (*Pinus halepensis*) eta pinaster pinua (*Pinus pinaster*) bere esparru naturalek haratago zabaldu dira, nahita eragindako beste basoen sursaitketa eta birpopulaketak direla eta.

Los pinos y cipreses se adaptan bien a las condiciones de sequía estival que impone el clima mediterráneo.

Los bosques de ciprés (*Cupressus sempervirens*), una especie simbólica mediterránea, son naturales del interior y el sur de Grecia, donde crece junto con el pino de Creta (*Pinus brutia*) sobre todo tipo de suelos, incluidos los salinos y secos.

En la Península Ibérica, los pinares de pino carrasco (*Pinus halepensis*) y resinero (*Pinus pinaster*) se han extendido más allá de su área natural debido a la destrucción intencionada de otros bosques y a las repoblaciones.



El cónulo aquí.

Aitzifreak urte osoko berotzean urte batean 1.000 urte baino gehiago.

El ciprés es muy longevo, pudiendo llegar a vivir más de 1.000 años.

Alepo pinua lurraldeko lehor eta degradatutako lurzoruetan bizi da.

El pino carrasco es capaz de colonizar terrenos muy secos y degradados.

Pinu pinaster, ezkerrean, urteko gortetaren dituzten pinuz gortak.

El pino resinero guarda entre las escamas de sus pinas los subproductos puros.



Pinus pinaster Pinus brutia Cupressus sempervirens Pinus halepensis



Espacios de conexión





A través de los sistemas naturales





Atalayas para contemplar





Sumergiéndose en los
humedales



Enlazando la ciudad



...y la naturaleza





Disfrutando del espacio de todos

















continuar ...

Avanzando en el desarrollo de un modelo de relación ciudad-territorio sostenible y de calidad

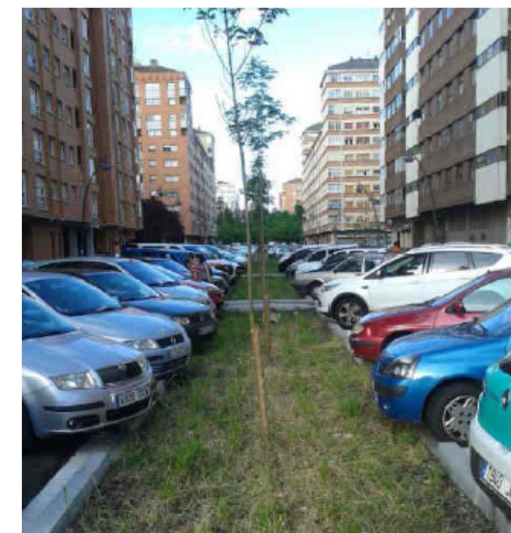
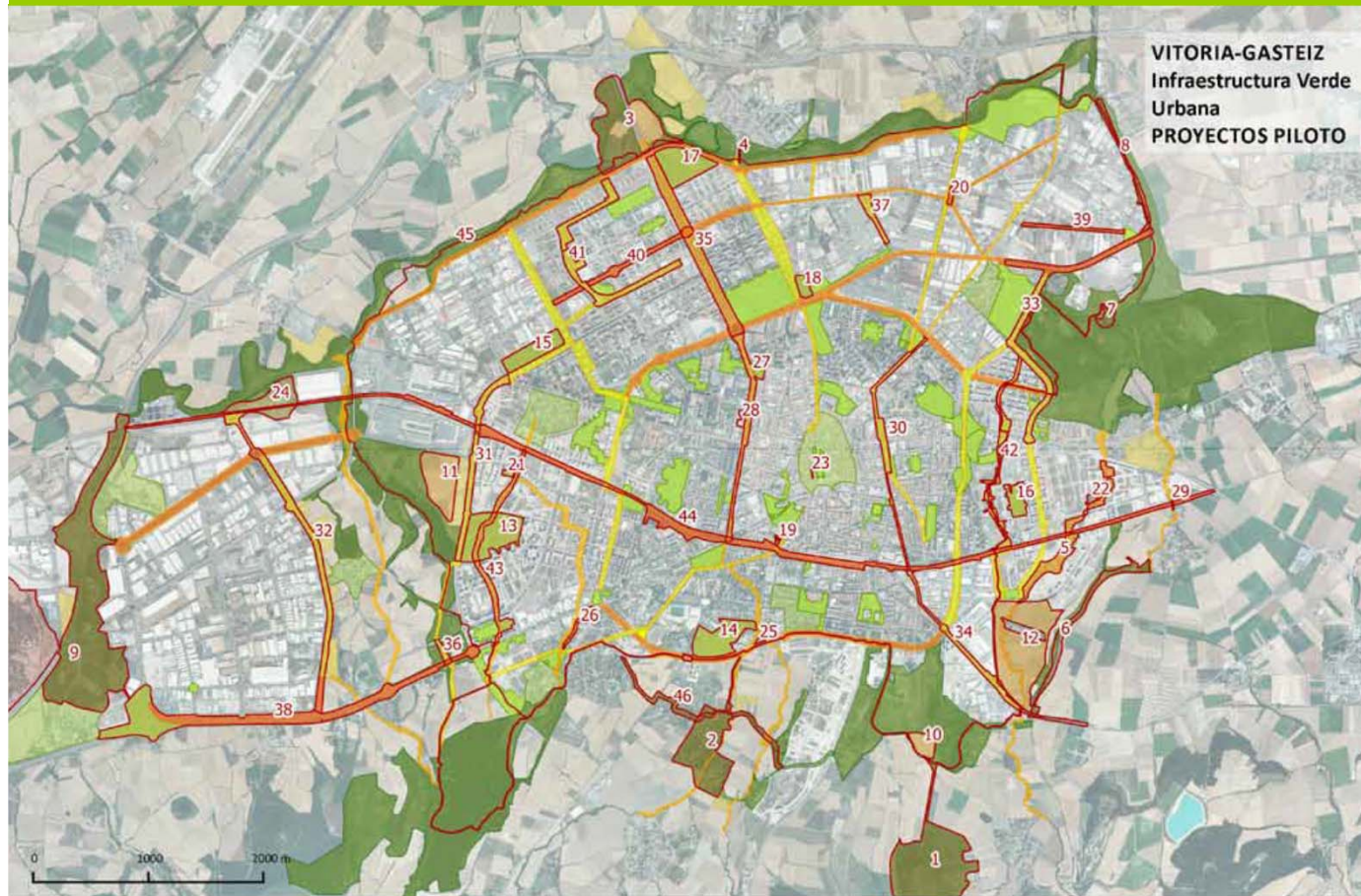


DEL ANILLO VERDE A UN SISTEMA VERDE MULTIFUNCIÓN
Trasladando este enfoque
tanto al interior de la ciudad como al resto del territorio



-  reducción de recursos
reduction in resources
-  conectividad ecológica
ecological connectivity
-  fertilidad del suelo
soil fertility
-  polinización
pollination
-  biodiversidad
biodiversity
-  permeabilidad del suelo
soil permeability
-  recursos integrativos
integrative resources
-  mejora paisajística
landscape enhancement
-  producción de frutos
fruit production
-  efecto isla de calor
heat island effect
-  aumento de carbono
carbon sink
-  producción energética
energy production

Sistema de Infraestructura Verde Urbana (planificación y proyectos):
una nueva forma de comprender, planificar, diseñar y gestionar las áreas verdes urbanas y el
espacio público



Sistema de Infraestructura Verde Urbana (planificación y proyectos):
una nueva forma de comprender, planificar, diseñar y gestionar las áreas verdes urbanas y el espacio público.

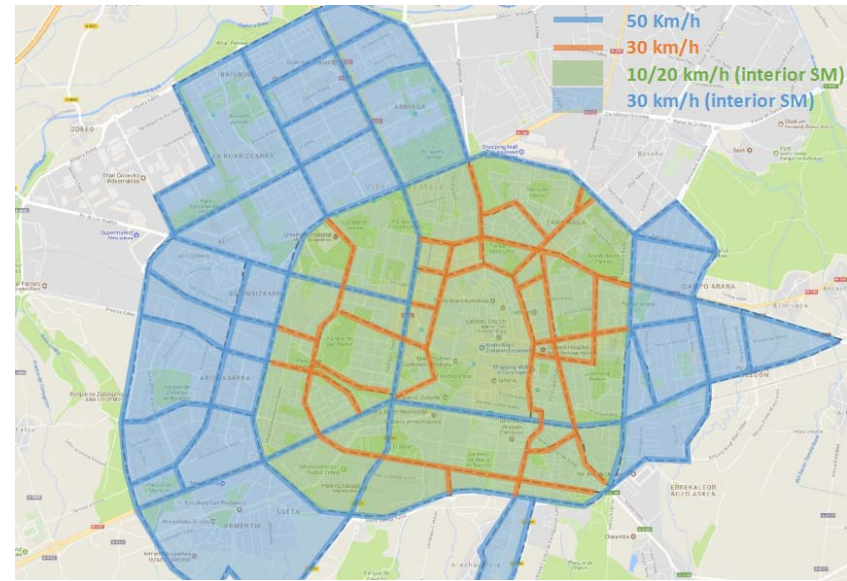


Sistema de Infraestructura Verde Urbana (planificación y proyectos) :
una nueva forma de comprender, planificar , diseñar y gestionar las áreas verdes urbanas y el
espacio público.



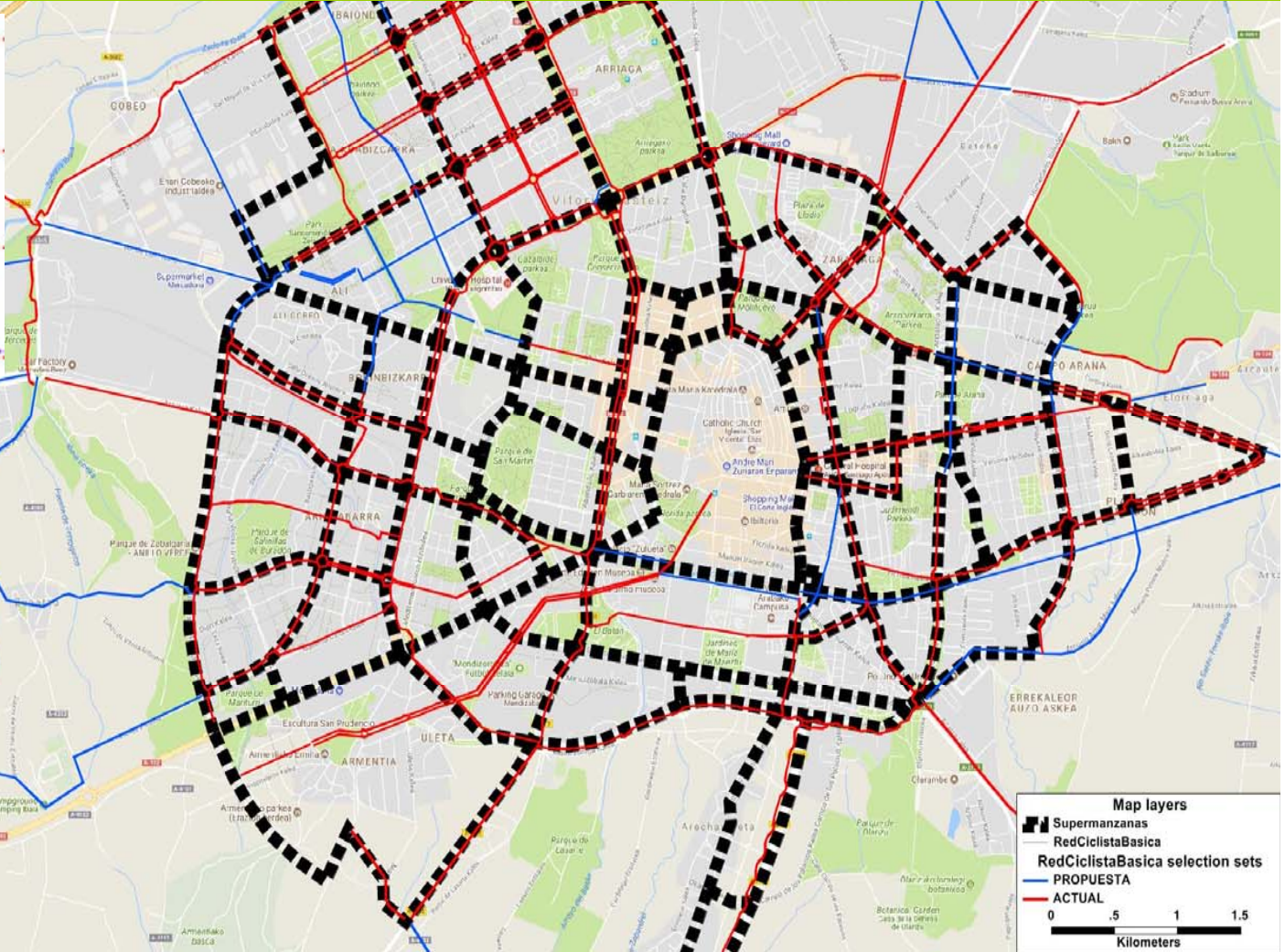
MOVILIDAD SOSTENIBLE Y ESPACIO PÚBLICO

nuevos modos de desplazamiento (movilidad peatonal y ciclista) y nuevas oportunidades de diseño en el espacio público.



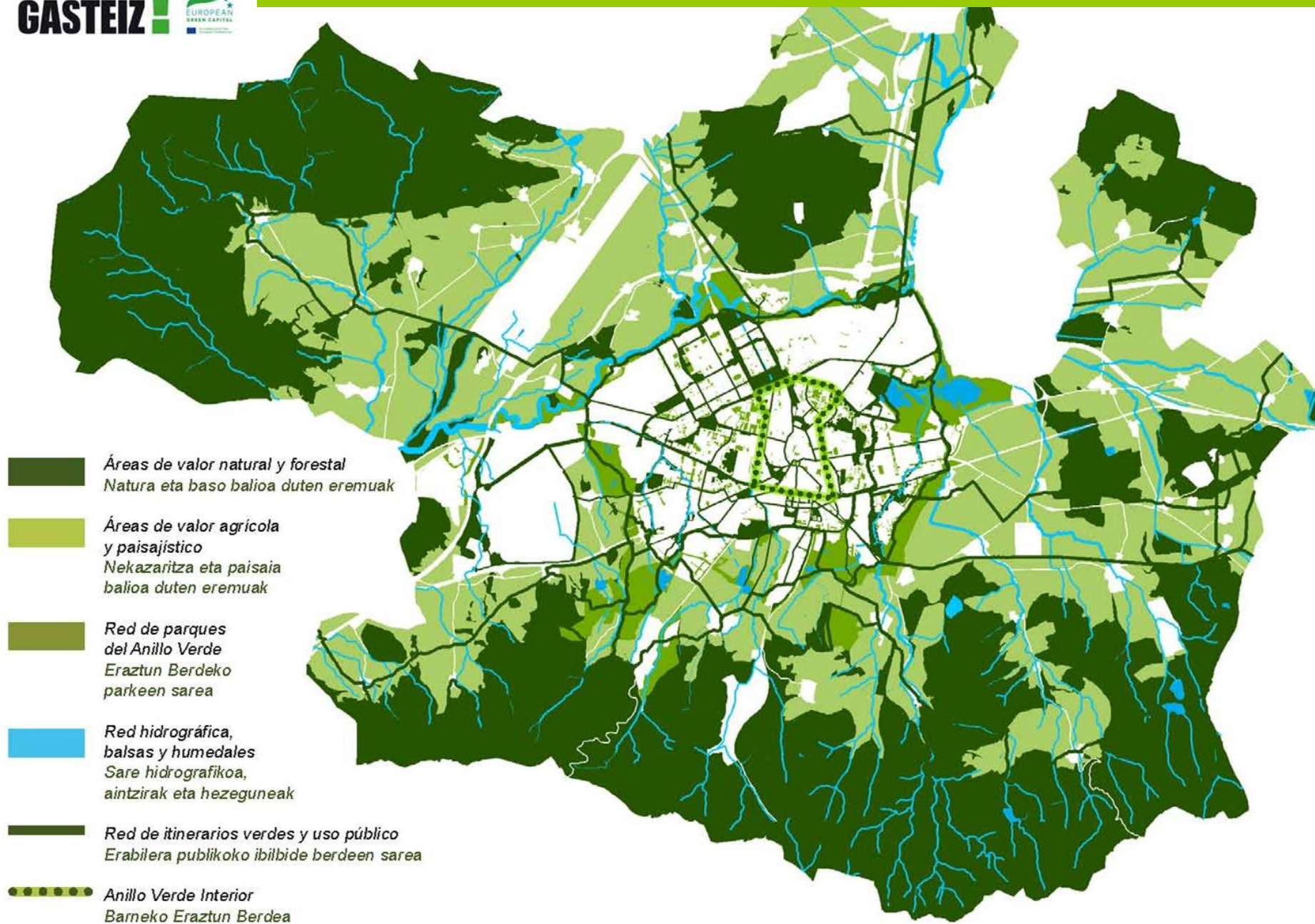
MOVILIDAD SOSTENIBLE Y ESPACIO PÚBLICO

nuevos modos de desplazamiento (movilidad peatonal y ciclista) y nuevas oportunidades de diseño en el espacio público



Sistema de Infraestructura Verde, del Anillo Verde hacia fuera.

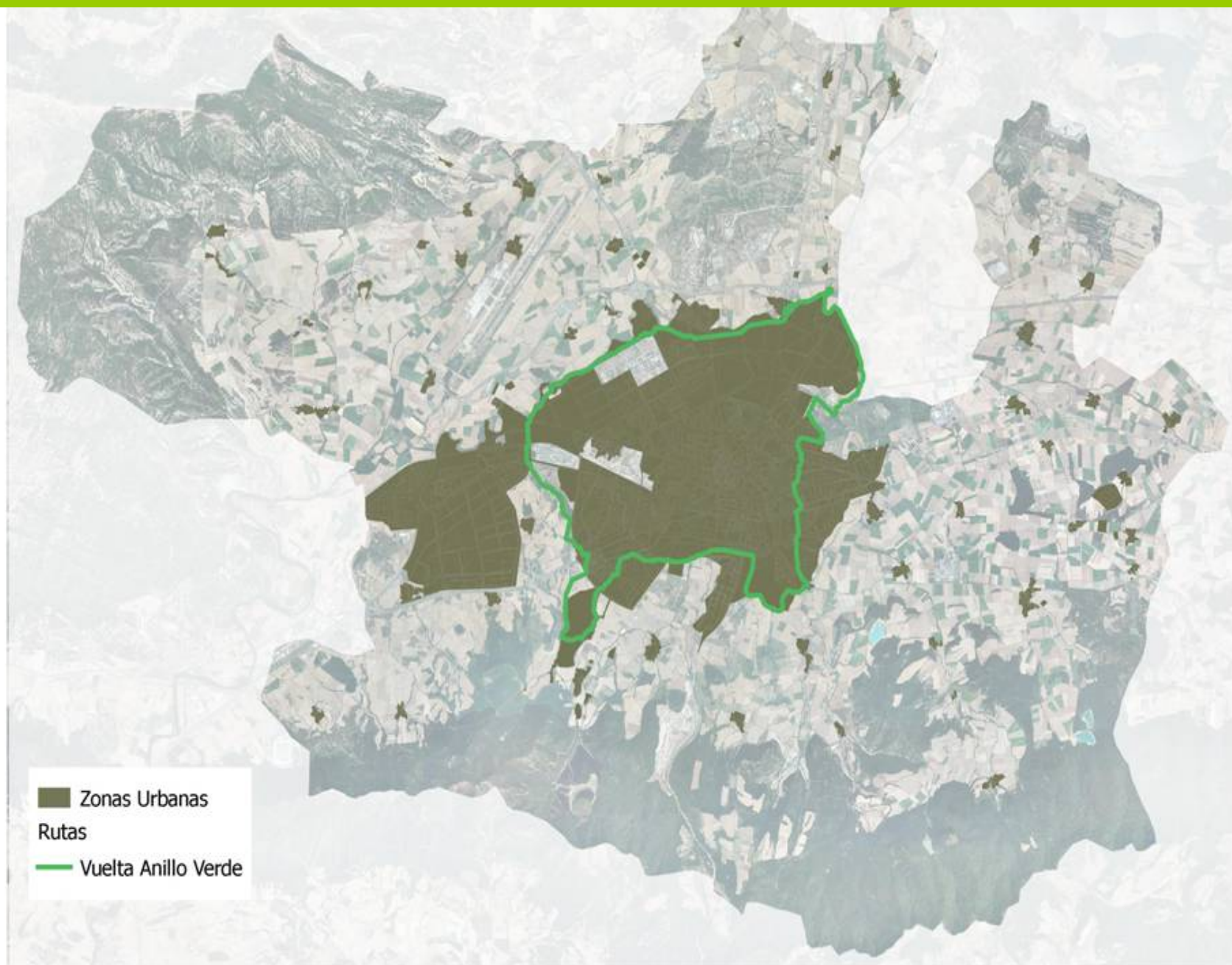




Itinerarios verdes e infraestructura verde territorial:
Desarrollando un sistema verde



Itinerarios verdes e infraestructura verde territorial:
Desarrollando un sistema verde



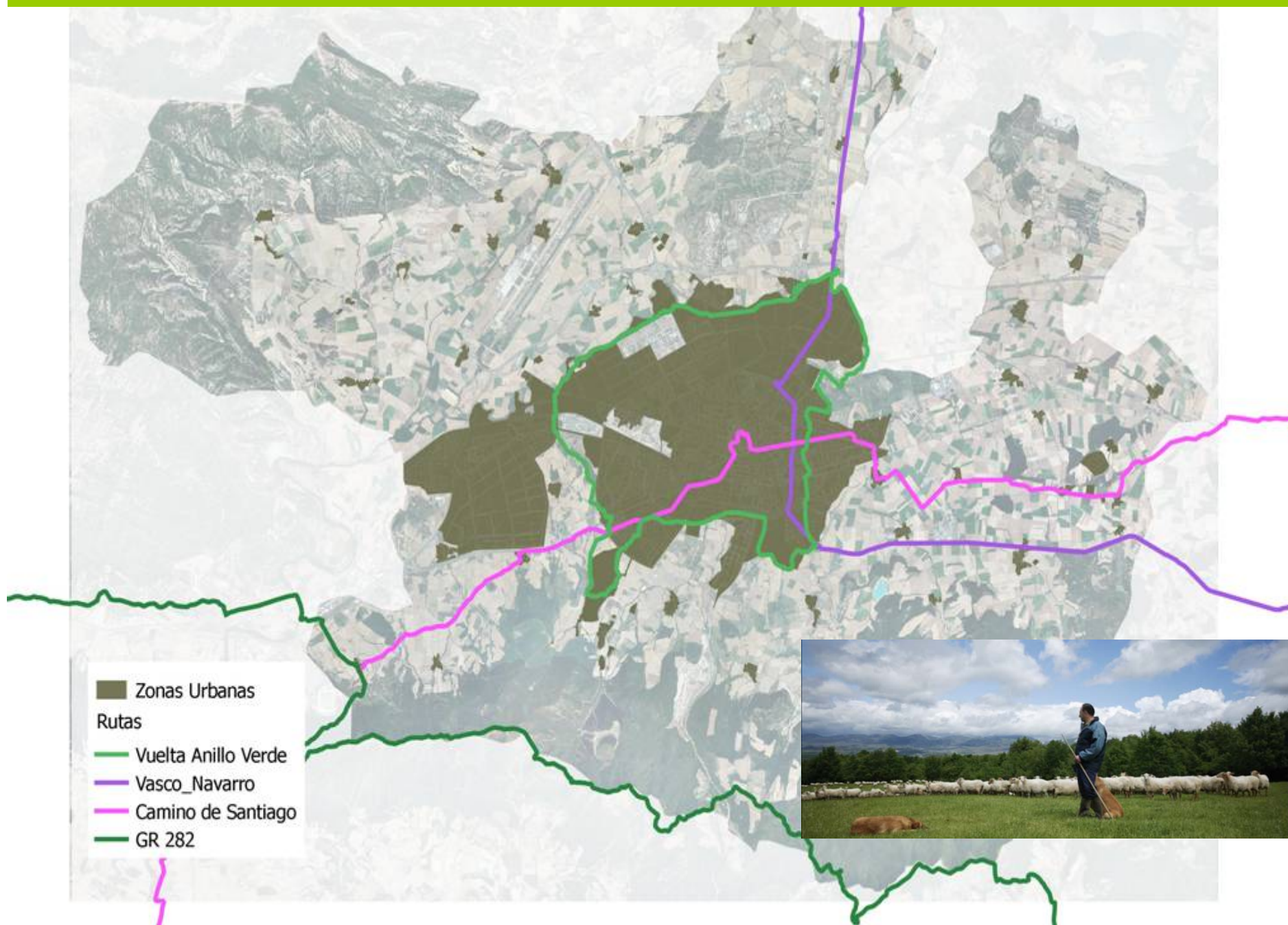
Itinerarios verdes e infraestructura verde territorial: Desarrollando un sistema verde



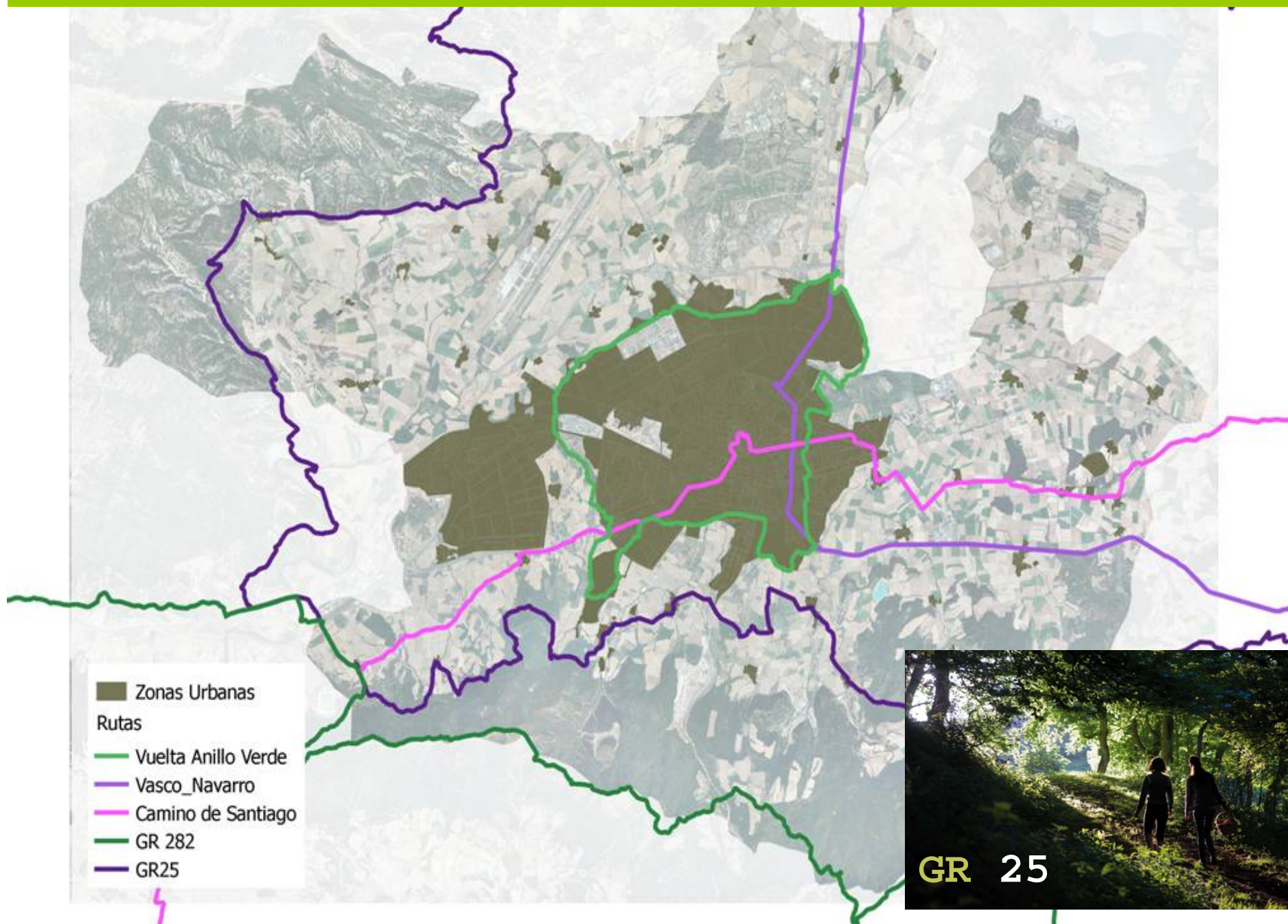
Itinerarios verdes e infraestructura verde territorial: Desarrollando un sistema verde



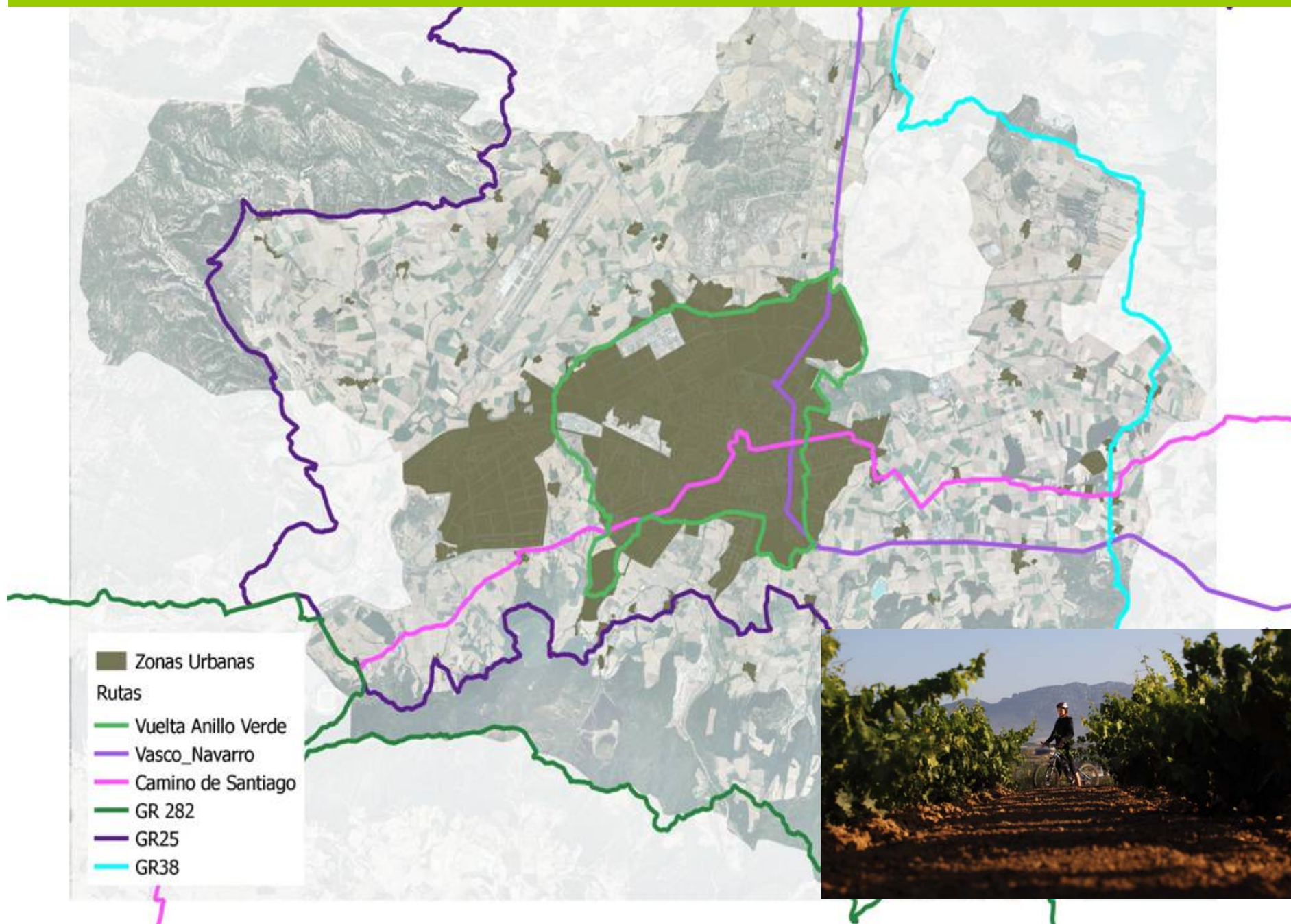
Itinerarios verdes e infraestructura verde territorial: Desarrollando un sistema verde



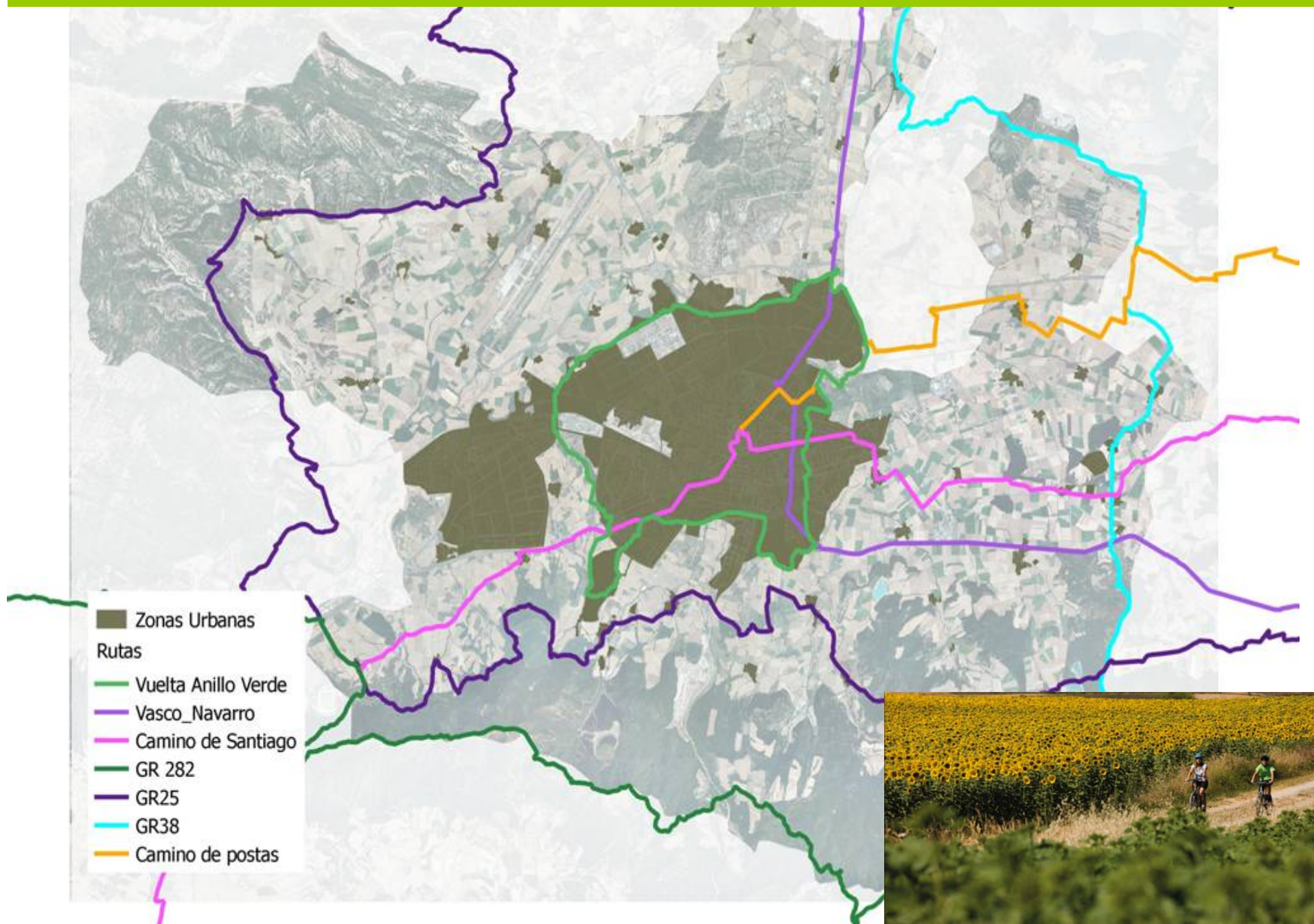
Itinerarios verdes e infraestructura verde territorial: Desarrollando un sistema verde



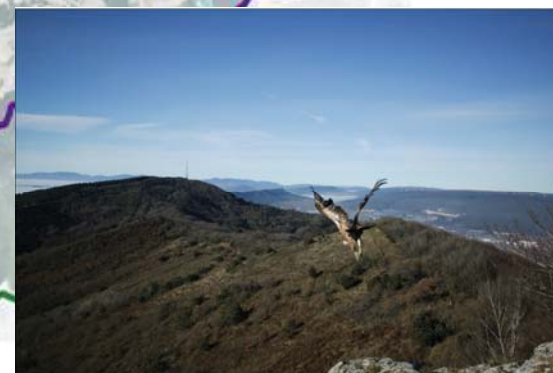
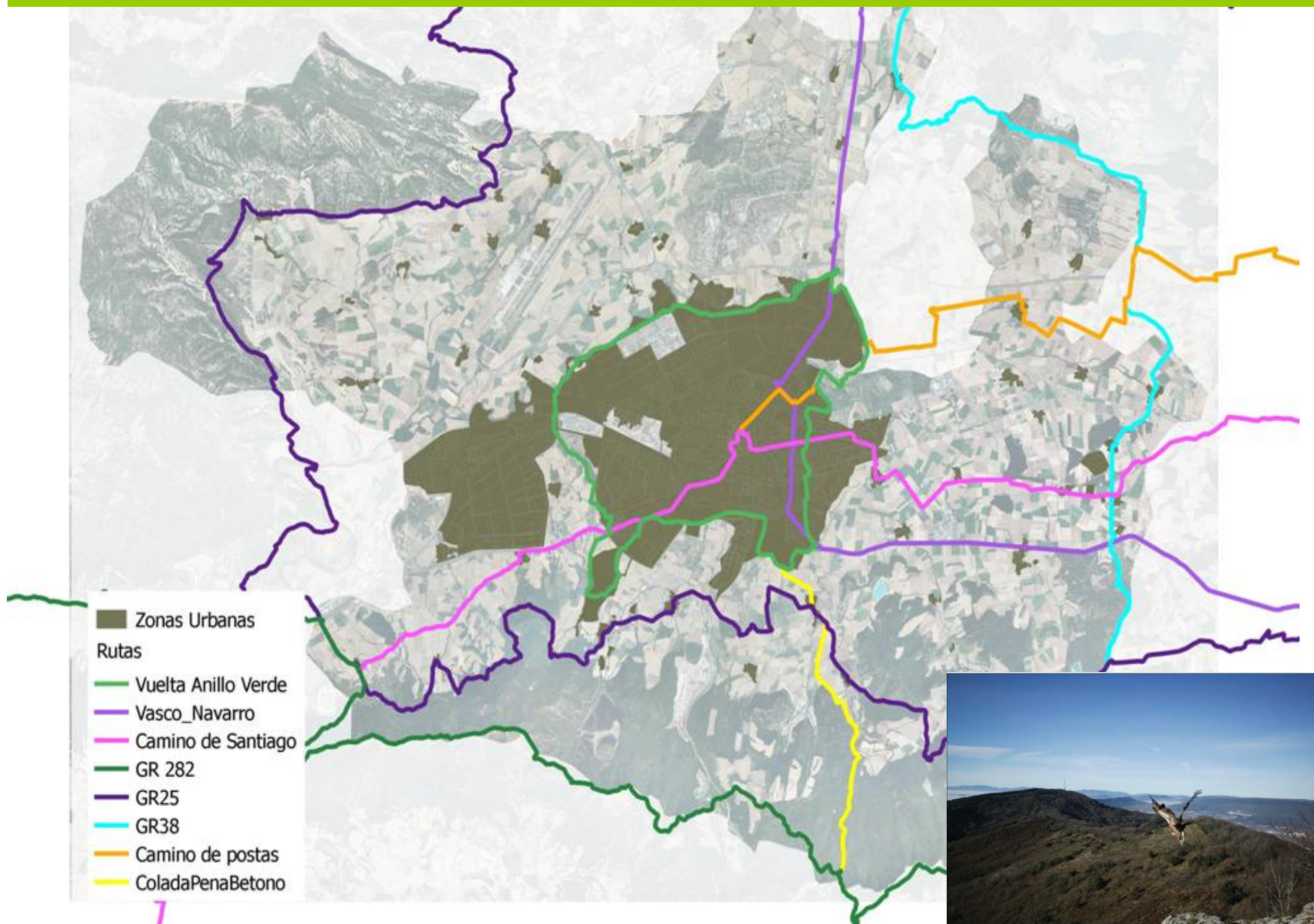
Itinerarios verdes e infraestructura verde territorial: Desarrollando un sistema verde



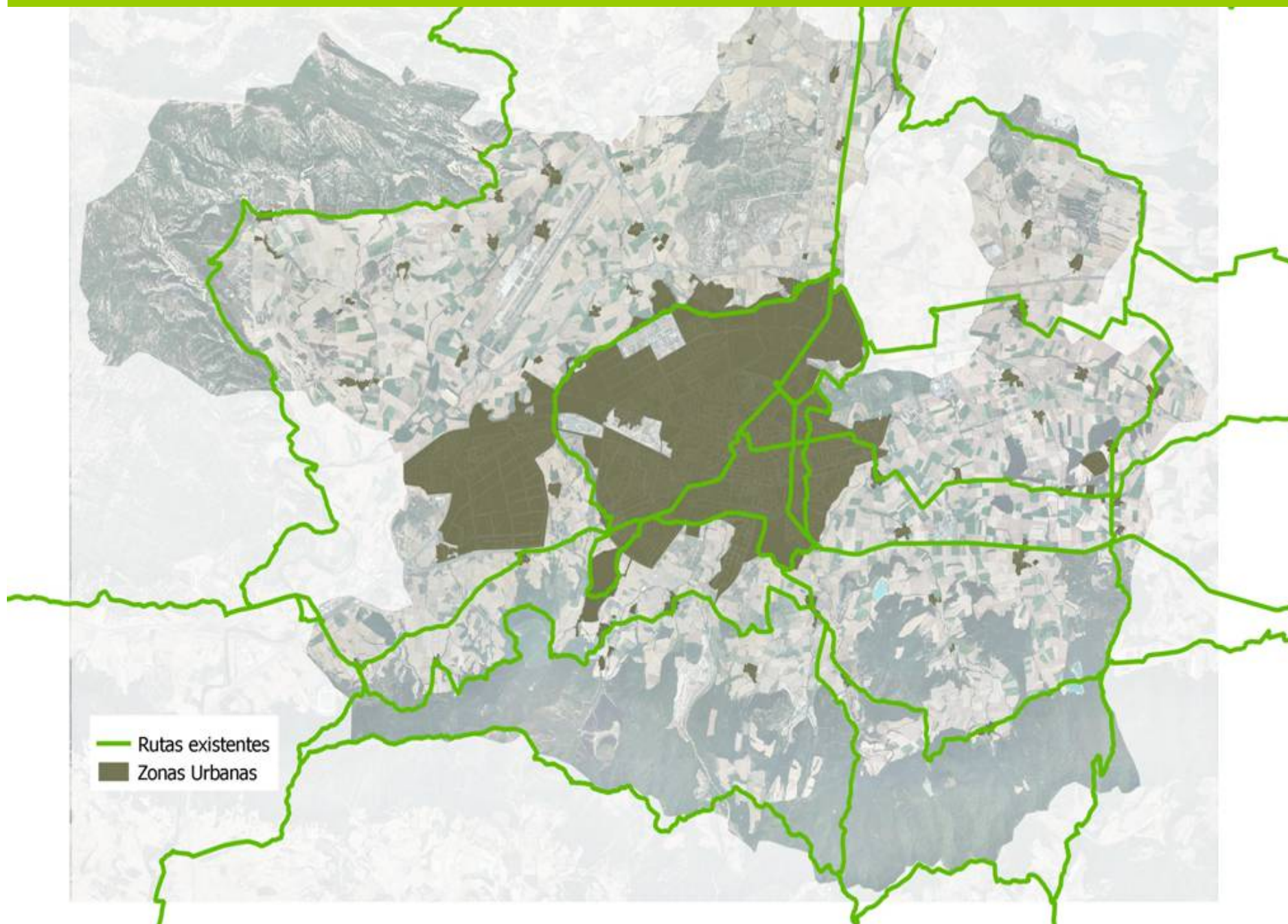
Itinerarios verdes e infraestructura verde territorial: Desarrollando un sistema verde



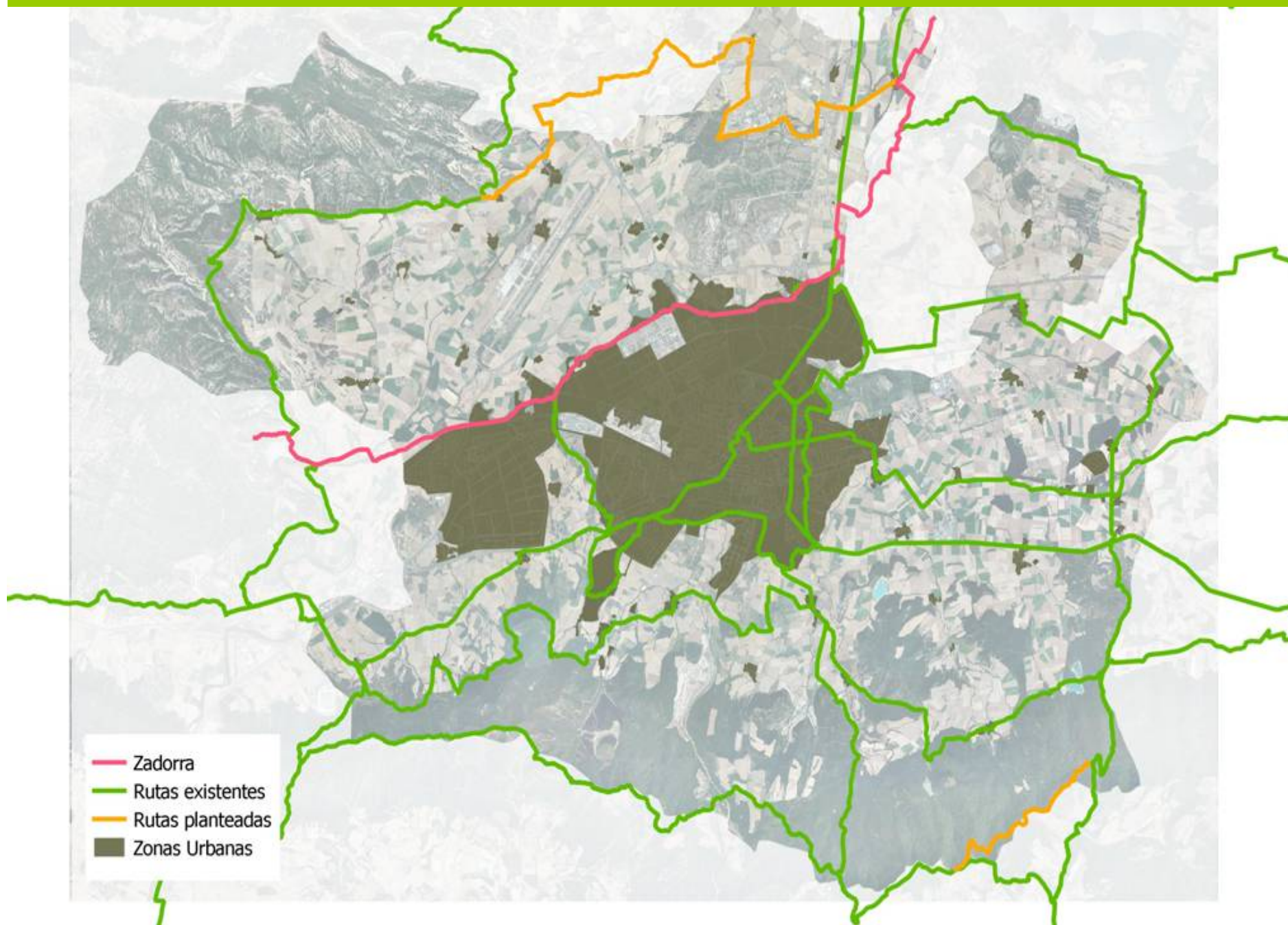
Itinerarios verdes e infraestructura verde territorial: Desarrollando un sistema verde



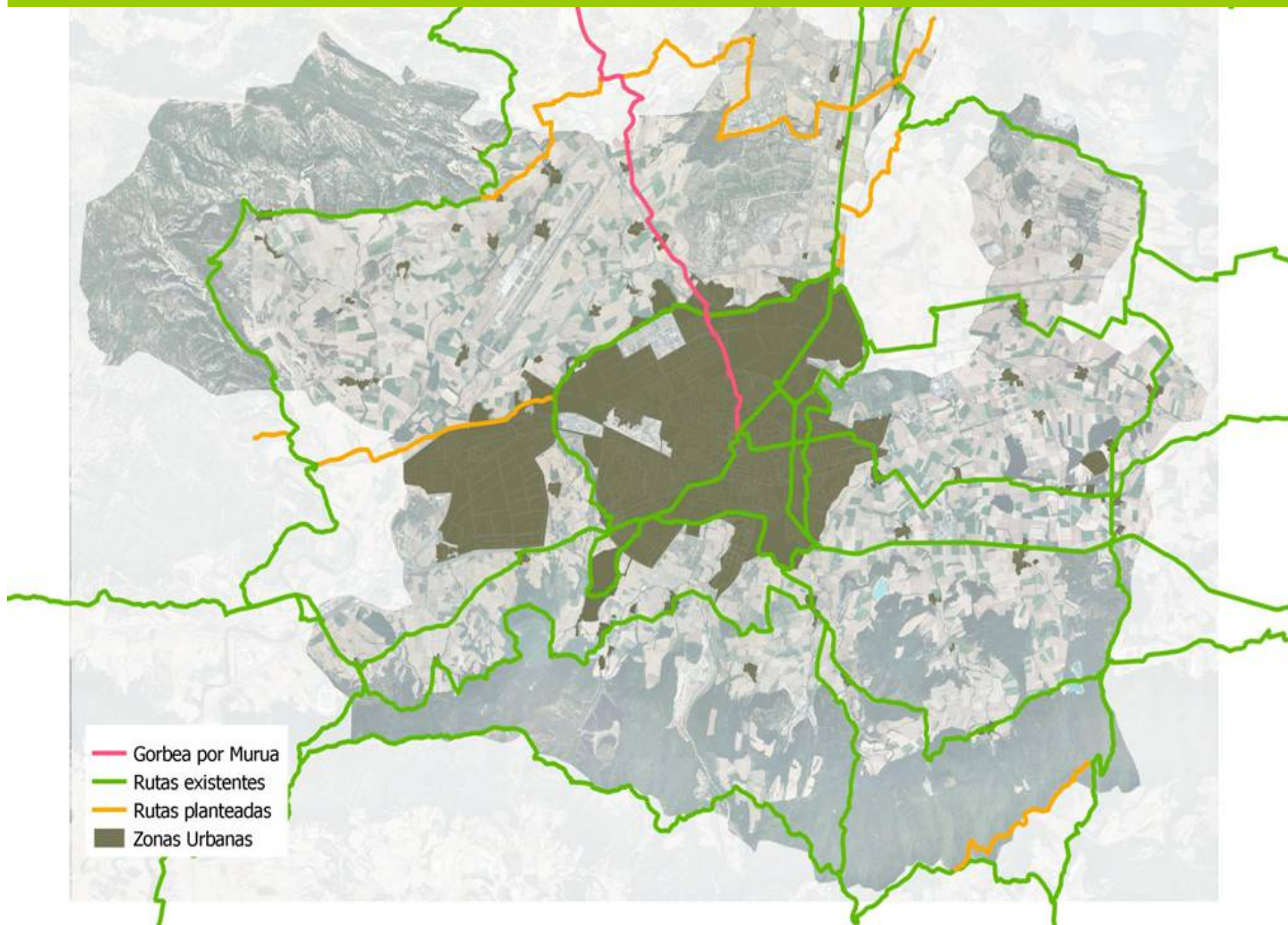
Itinerarios verdes e infraestructura verde territorial:
Desarrollando un sistema verde



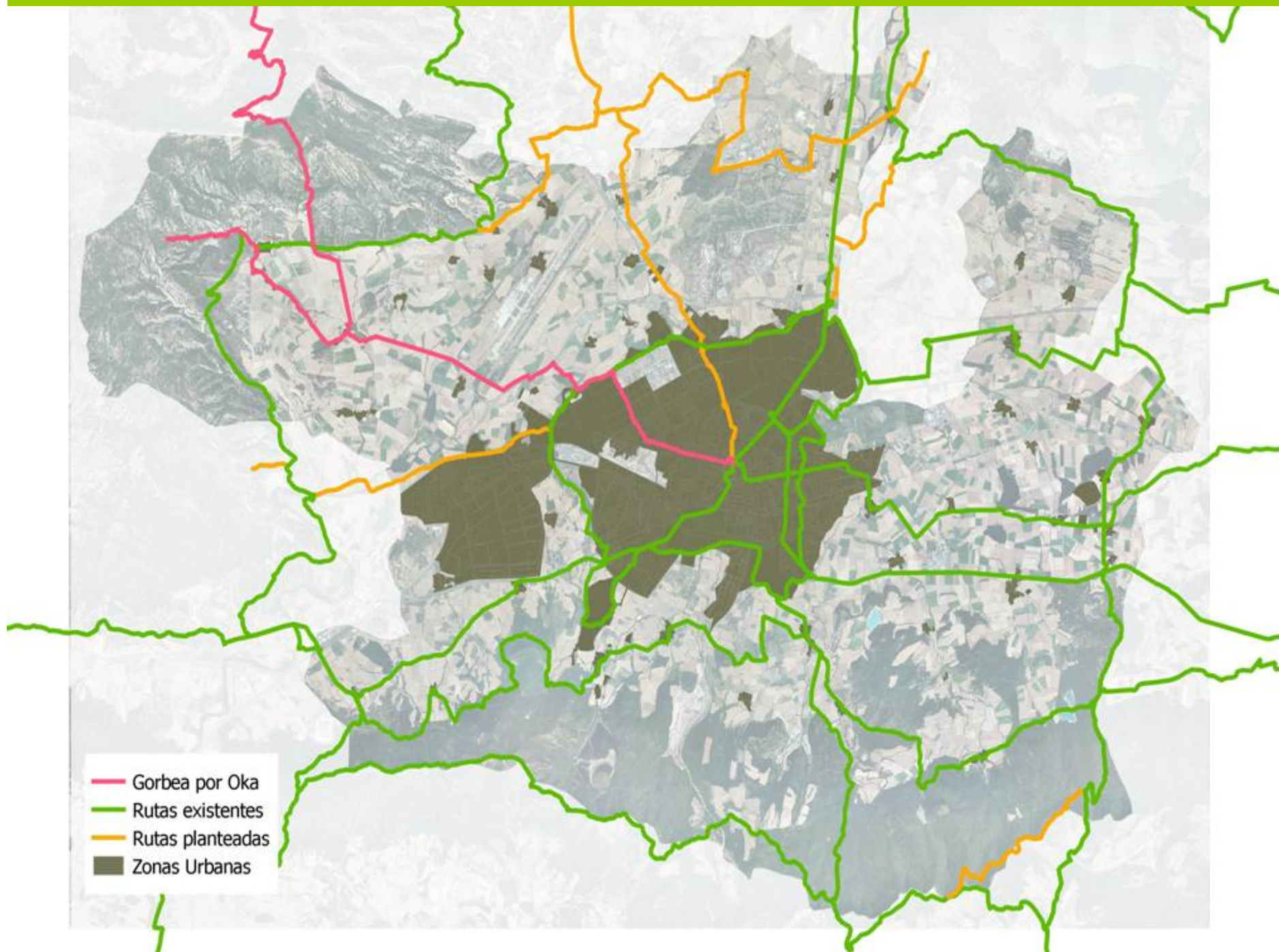
Itinerarios verdes e infraestructura verde territorial:
Desarrollando un sistema verde



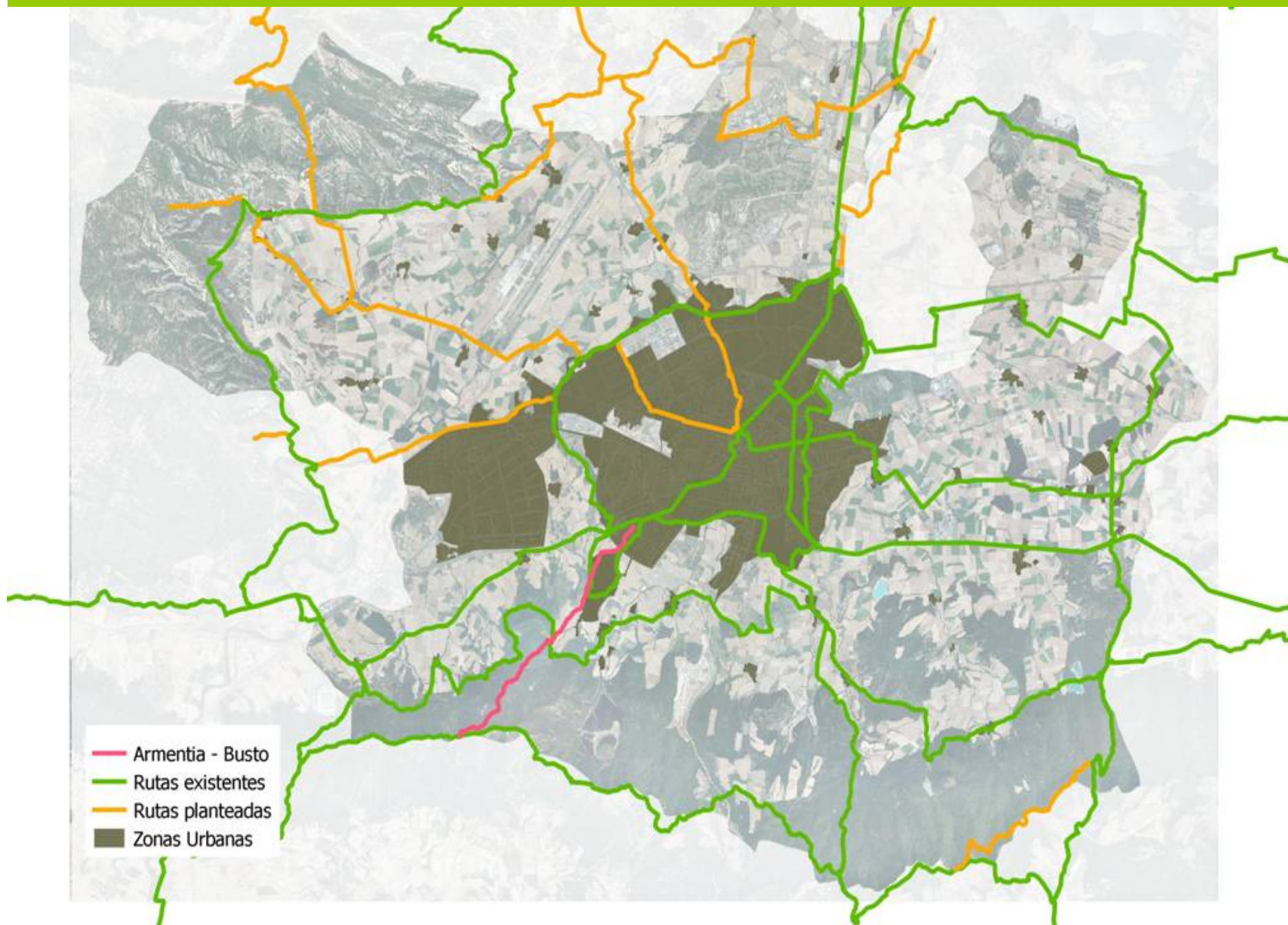
Itinerarios verdes e infraestructura verde territorial:
Desarrollando un sistema verde



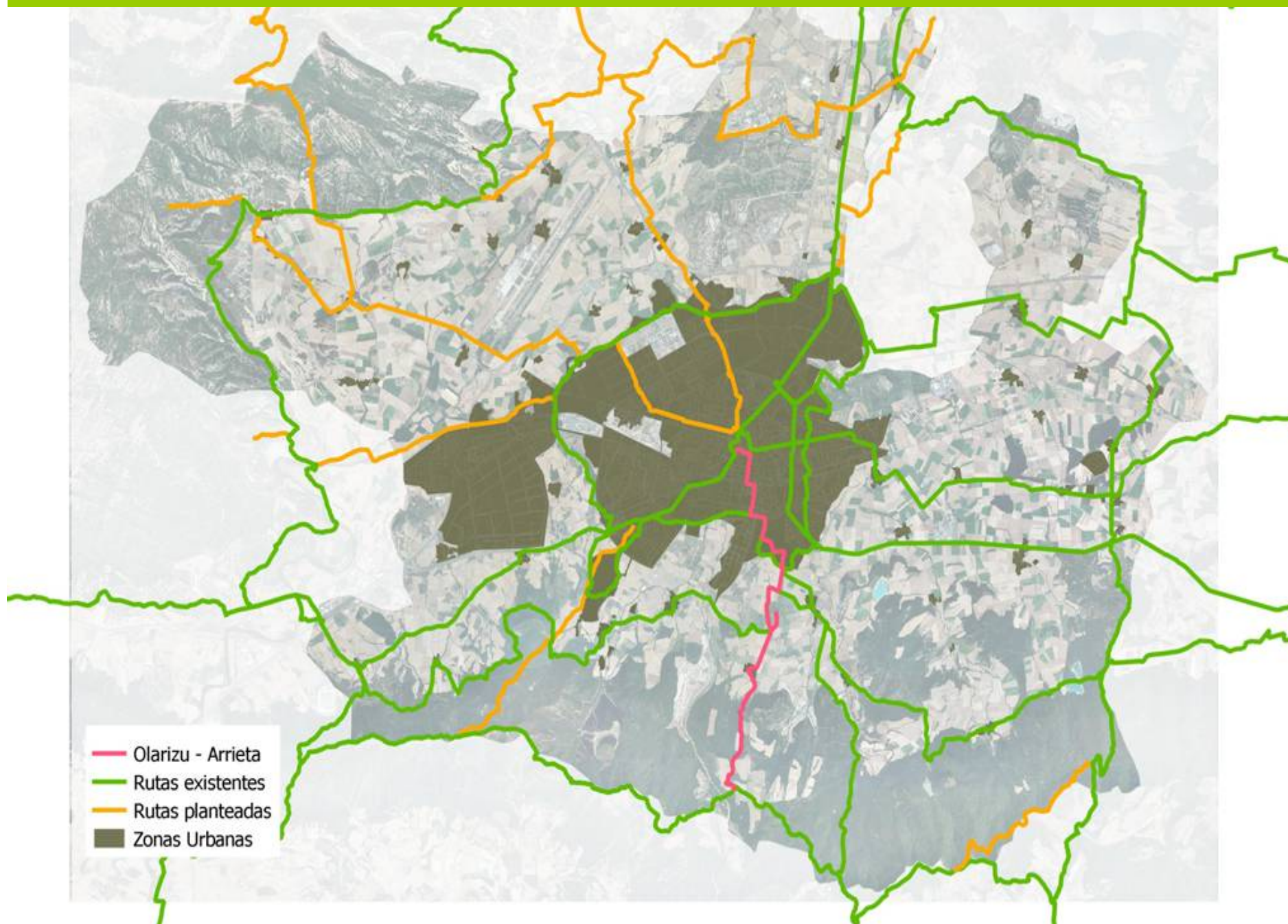
Desarrollando un sistema verde



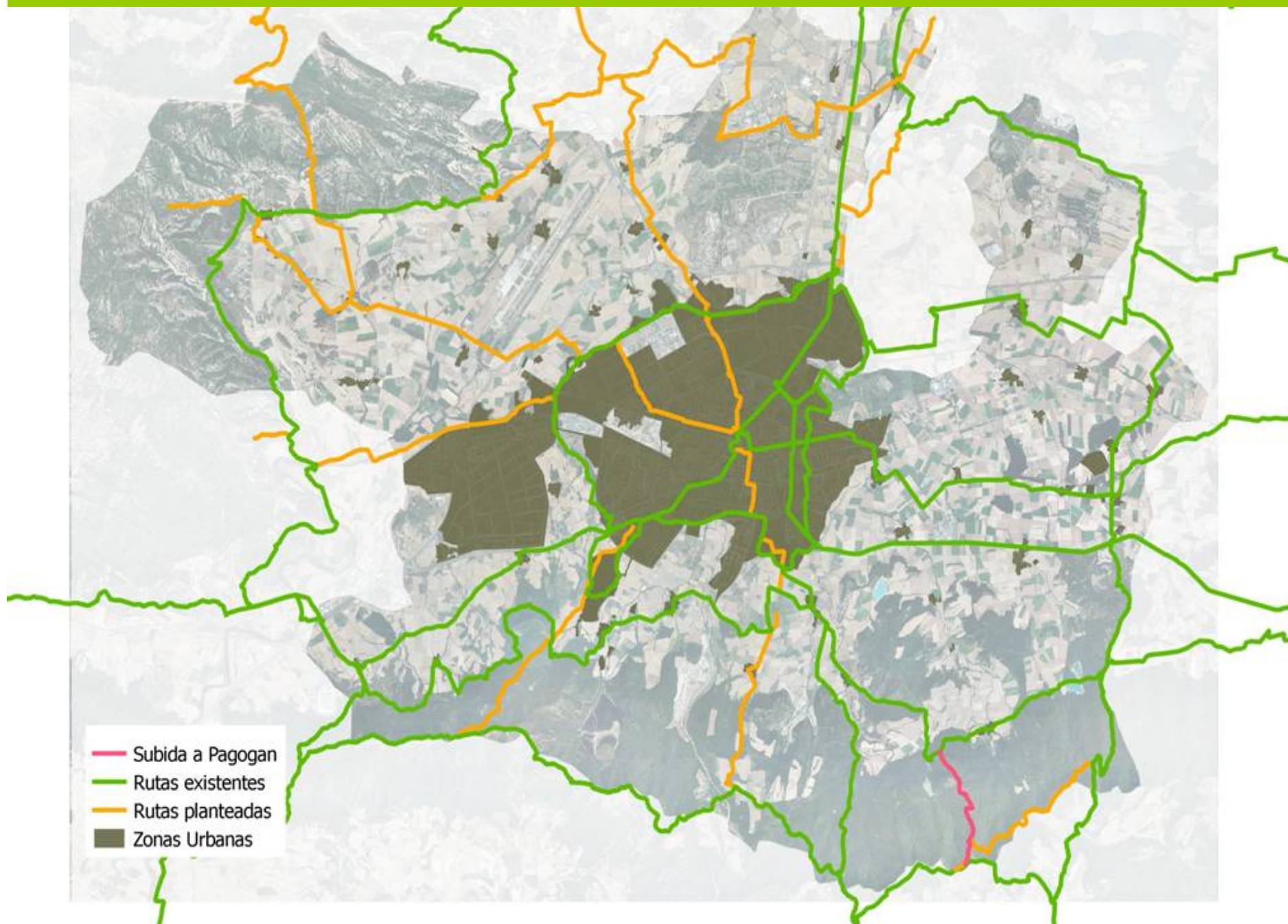
Itinerarios verdes e infraestructura verde territorial:
Desarrollando un sistema verde



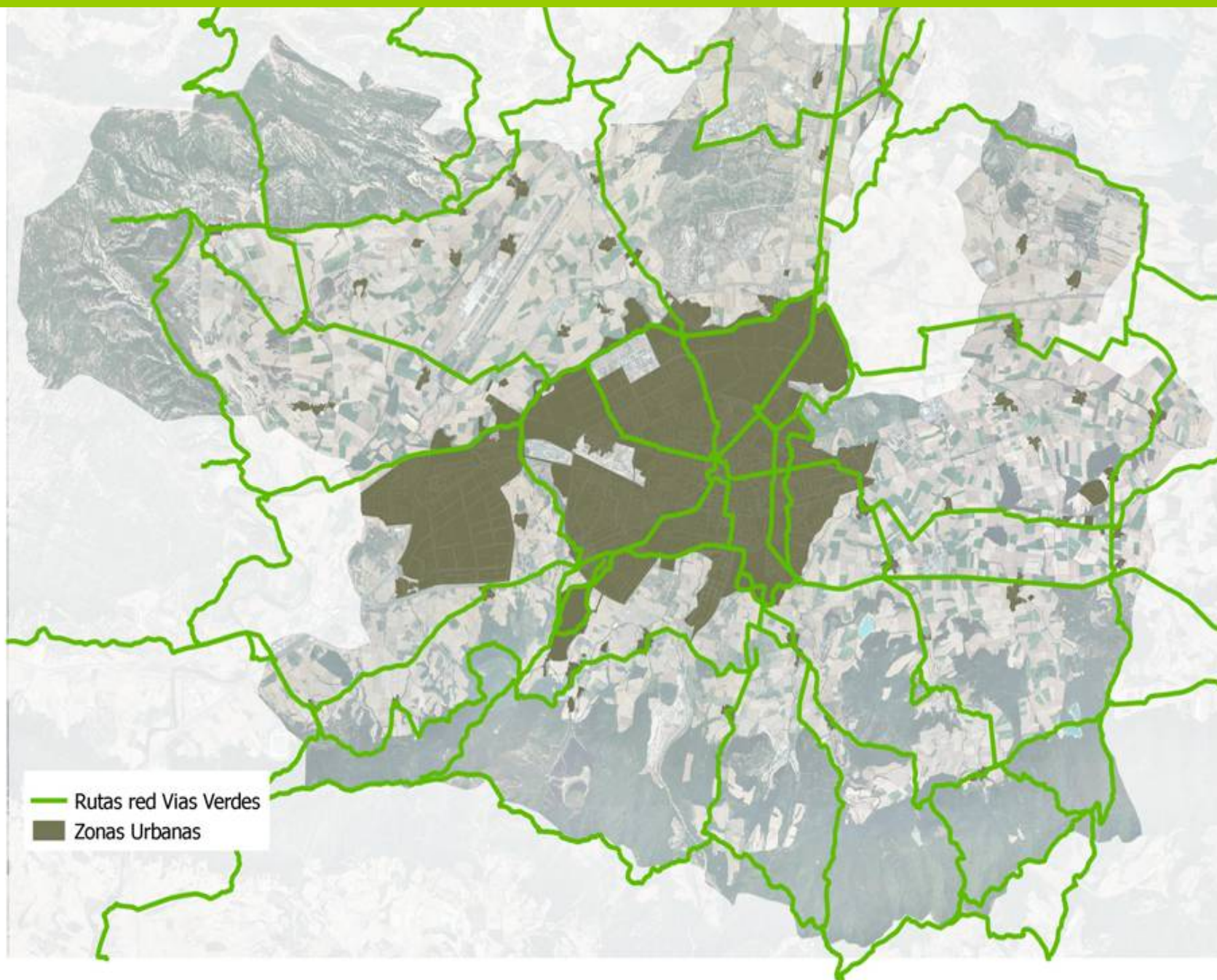
Itinerarios verdes e infraestructura verde territorial:
Desarrollando un sistema verde



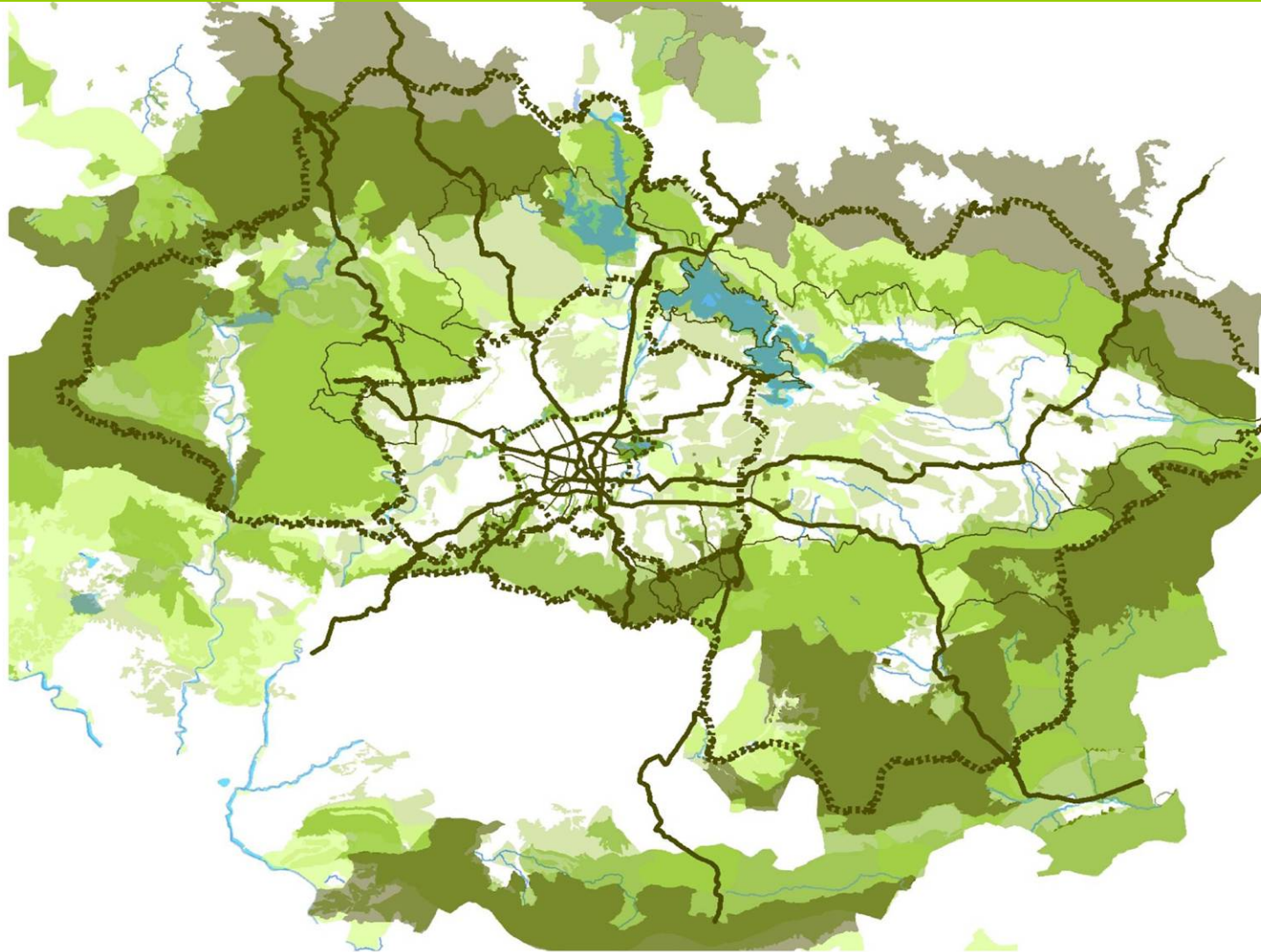
Itinerarios verdes e infraestructura verde territorial:
Desarrollando un sistema verde



Itinerarios verdes e infraestructura verde territorial:
Desarrollando un sistema verde



Itinerarios verdes e infraestructura verde territorial: Desarrollando un sistema verde a nivel biorregional



PROTECTED NATURAL AREAS NETWORK
Natural Parks
Protected Biotopes
Singular Trees

EUROPEAN ECOLOGICAL NETWORK / NATURA 2000
LICs
ZEPAs

RAMSAR WETLANDS

SINGULAR AND OUTSTANDING LANDSCAPES IN ALAVA

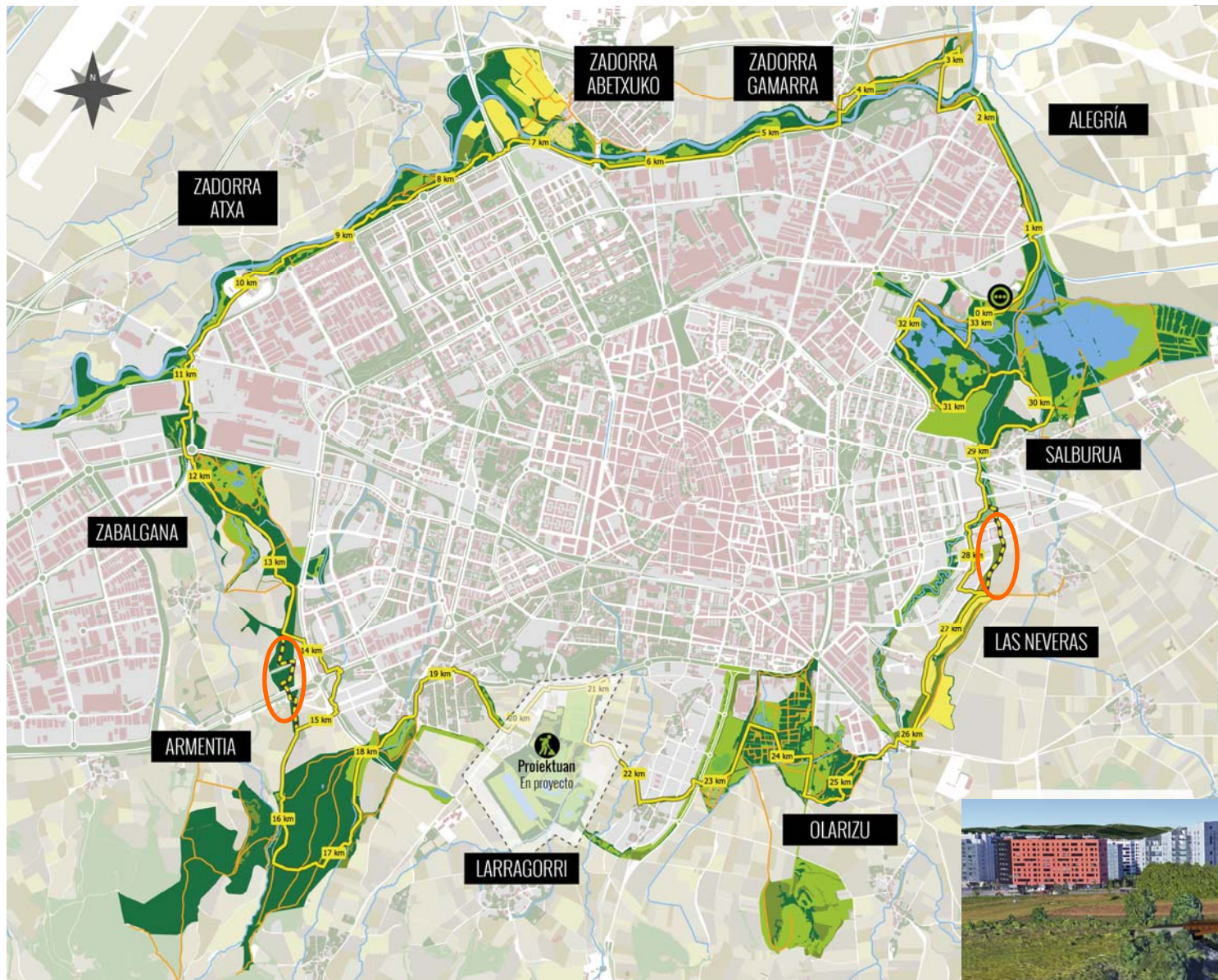
ECOLOGICAL CORRIDORS NETWORK OF ALAVA

REGIONAL PROTECTED AREAS (PTP AC)

GREEN ITINERARIES
Urban Pathways
Walks along the Green Belt
Green Routes
PRs y GRs
Sheperd's Route
Greenways



Itinerarios verdes e infraestructura verde: oportunidades y retos de futuro

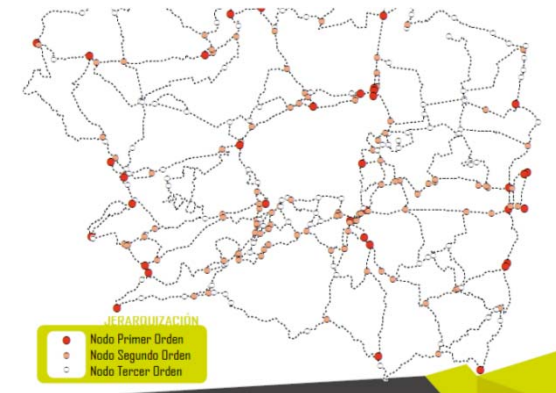
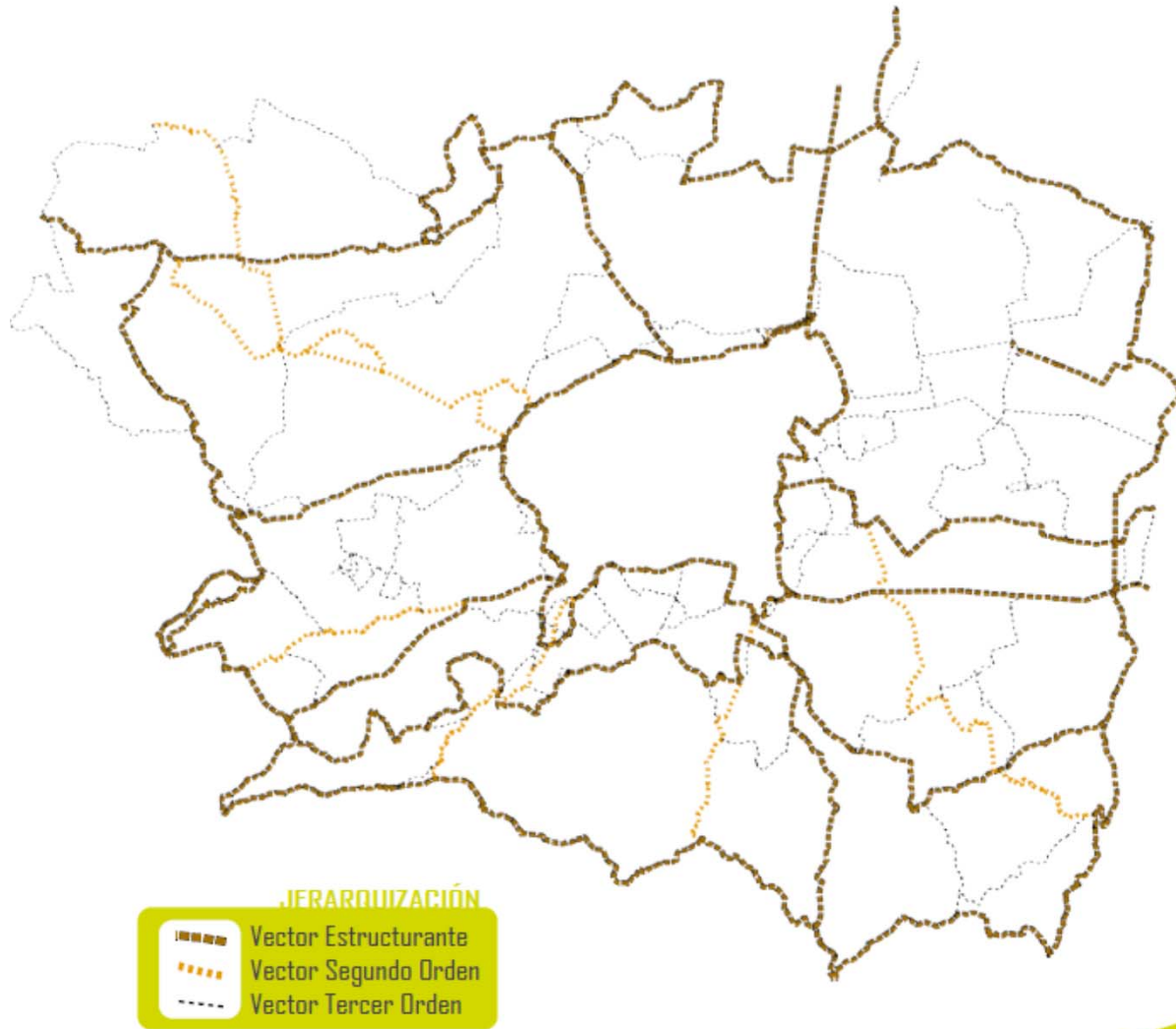


Señalización Anillo Verde



Itinerarios verdes e infraestructura verde: oportunidades y retos de futuro/ planificación y coordinación

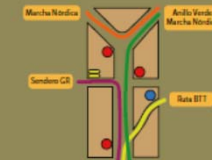
Definición de Elementos de Señalización



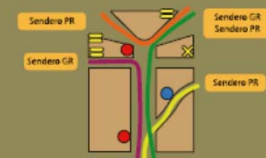
Otras situaciones. Señalización vertical en cambio de firme para un flujo.



Otras situaciones. Señalización vertical y horizontal en varios cruces próximos para varios flujos.



Otras situaciones. Señalización vertical y horizontal en varios cruces próximos para varios senderos homologados.



Itinerarios verdes e infraestructura verde: oportunidades y retos de futuro /servicios y promoción de actividad



**ARABAKO LAUTADA
LLANADA ALAVESA**
IBILBIDE ZIKLOTURISTA HANDIA
GRAN RUTA CICLOTURISTA

ALMAYO FURTE BI BIKI BIKETA ELKATONAKO
ETA BIKI BIKETA BIKETA BIKETA
ALGUA ETI BIKI BIKETA BIKETA BIKETA
O BIKETA BIKETA BIKETA BIKETA

BH

117 km +815 m. 2/3 Egitasun Egitasun

ATARIA

A map showing the cycling route in Arabako Lautada Llanada Alavesa. The route is marked in red and covers 117 km with a total elevation gain of +815 m. The map includes a north arrow, a scale bar, and a small inset map of the region. Logos for BH and ATARIA are visible.

Eskerrik asko...

Ane Itziar Velasco

avelasco@vitoria-gasteiz.org

cea.vitoria-gasteiz.org

