



# *VÍA VERDE DE LA SIERRA*



Un recurso turístico para el desarrollo del turismo universal.

-Madrid, 20 de enero de 2017

# Vía Verde de la Sierra

**EUROPA**



**ESPAÑA**



**ANDALUCÍA**





# Vía Verde de la Sierra



**30 TÚNELES, 4 VIADUCTOS, 5 ESTACIONES, PUNTOS DE AGUA, ÁREAS DE DESCANSO, ...**

**6 MUNICIPIOS (PRUNA, OLVERA, CORIPE, PUERTO SERRANO, MONTELLANO Y EL CORONIL)**

**2 PROVINCIAS (SEVILLA Y CÁDIZ)**



- AYUNTAMIENTO DE OLVERA.
- AYUNTAMIENTO DE PUERTO SERRANO.
- AYUNTAMIENTO DE CORIPE.
- AYUNTAMIENTO DE PRUNA.
- AYUNTAMIENTO DE EL CORONIL.
- AYUNTAMIENTO DE MONTELLANO.
- DIPUTACIÓN PROVINCIAL DE CÁDIZ.
- DIPUTACIÓN PROVINCIAL DE SEVILLA

## CREACIÓN Y GESTIÓN DEL PRODUCTO TURÍSTICO **VÍA VERDE DE LA SIERRA**

- *Recuperación de infraestructuras.*
- *Gestión de infraestructuras.*
- *Mantenimiento y conservación.*
- *Información y vigilancia.*
- *Gestión de autorizaciones de paso.*
- *Promoción, sensibilización y comercialización.*
- *Educación ambiental.*

El diseño de las Vías Verdes optimiza las ventajas cualitativas de los trazados ferroviarios sobre los que se desarrollan: suaves pendientes y amplias curvas. Ello proporciona a las Vías Verdes un máximo grado de **FACILIDAD** y **COMODIDAD** en su recorrido. Esta suavidad del trazado ferroviario garantiza una **ACCESIBILIDAD UNIVERSAL**.

**Objetivo transversal: accesibilidad universal de la Vía Verde de la Sierra.**

- Eliminación de barreras arquitectónicas existentes.
- Contar con edificios **ACCESIBLES**:
  - Adaptación de edificios en uso.
  - Construcción de edificios accesibles.
- Organización de eventos/actividades.
- Sensibilización y formación.
- Servicios específicos para personas con discapacidad.



# Vía Verde de la Sierra

## ELIMINACIÓN DE BARRERAS ARQUITECTÓNICAS





# Vía Verde de la Sierra

ELIMINACIÓN DE BARRERAS ARQUITECTÓNICAS





# Vía Verde de la Sierra

## ELIMINACIÓN DE BARRERAS ARQUITECTÓNICAS



# Vía Verde de la Sierra

ELIMINACIÓN DE BARRERAS ARQUITECTÓNICAS





# Vía Verde de la Sierra

## ELIMINACIÓN DE BARRERAS ARQUITECTÓNICAS





ENTORNO ESTACION DE OLVERA



1.993

ENTORNO ESTACIÓN DE OLVERA





ENTORNO ESTACION DE OLVERA





ENTORNO ESTACIÓN DE OLVERA



ENTORNO ESTACIÓN DE OLVERA: CIT VÍA VERDE DE LA SIERRA





ENTORNO ESTACIÓN DE ZAFRAMAGÓN







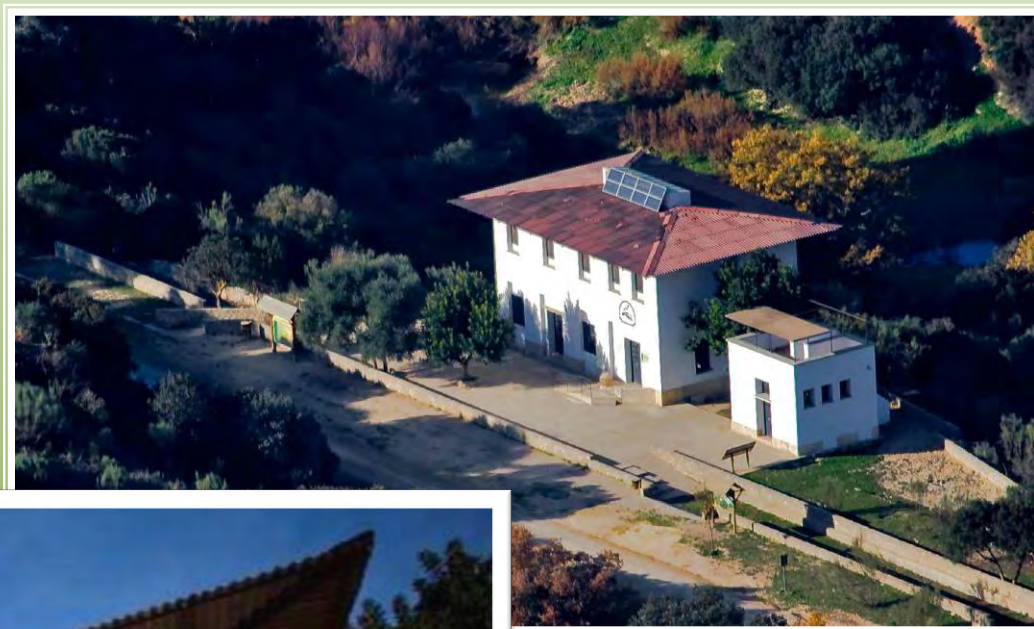


ENTORNO ESTACION DE ZAFRAMAGÓN

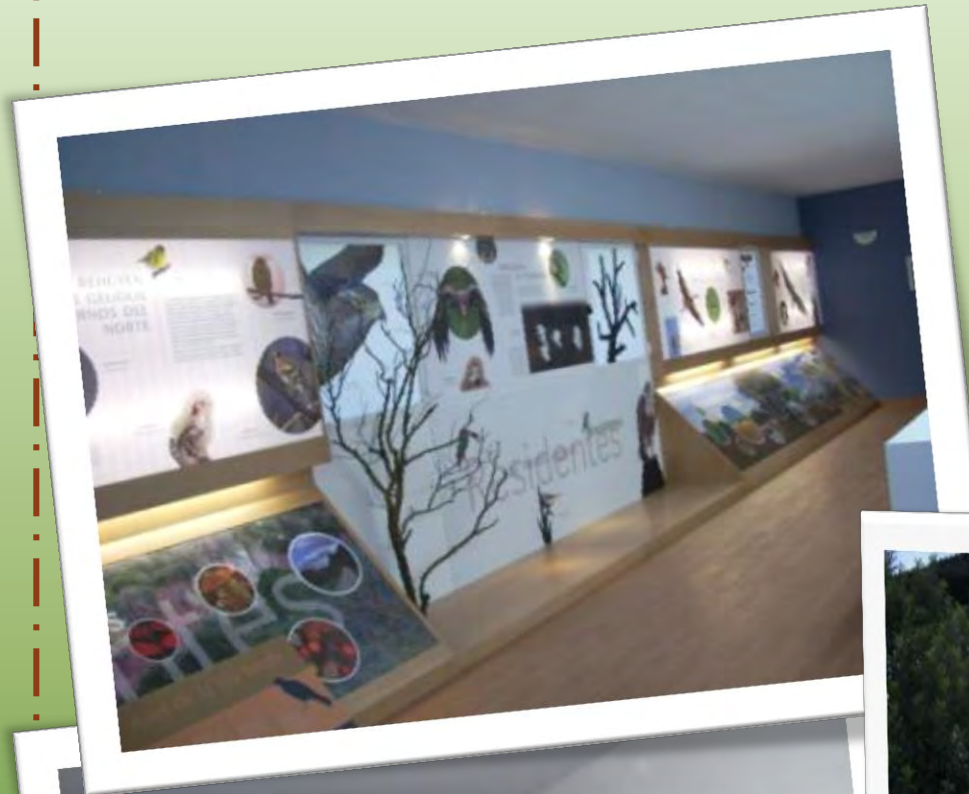




ENTORNO ESTACIÓN DE ZAFRAMAGÓN







ENTORNO ESTACIÓN  
DE ZAFRAMAGÓN



ENTORNO ESTACIÓN DE CORIPE

Vía Verde de la Sierra





ENTORNO ESTACIÓN DE CORIPE



ENTORNO ESTACIÓN DE CORIPE





# Vía Verde de la Sierra

## ACCESIBILIDAD DE LOS EDIFICIOS



ENTORNO ESTACIÓN DE PUERTO SERRANO



1.993



ENTORNO ESTACIÓN DE PUERTO SERRANO

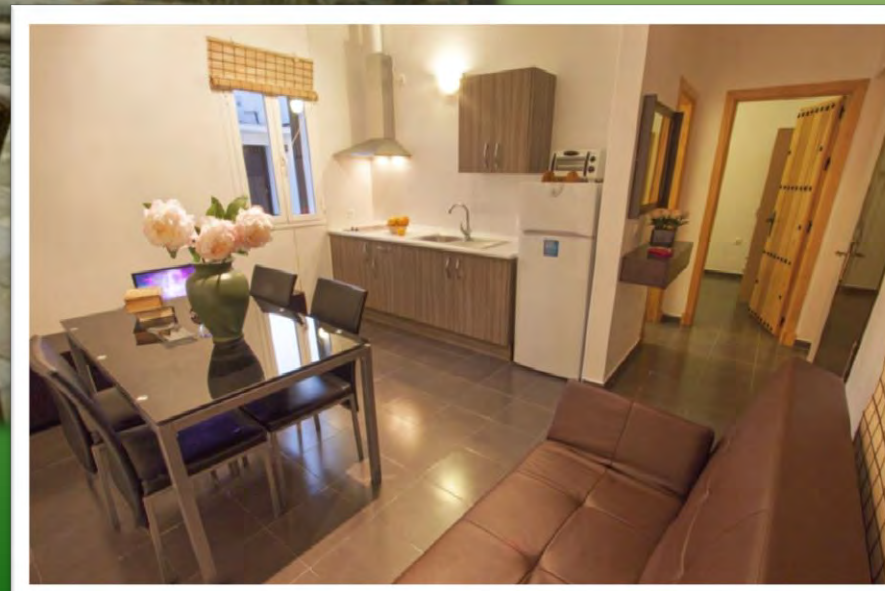
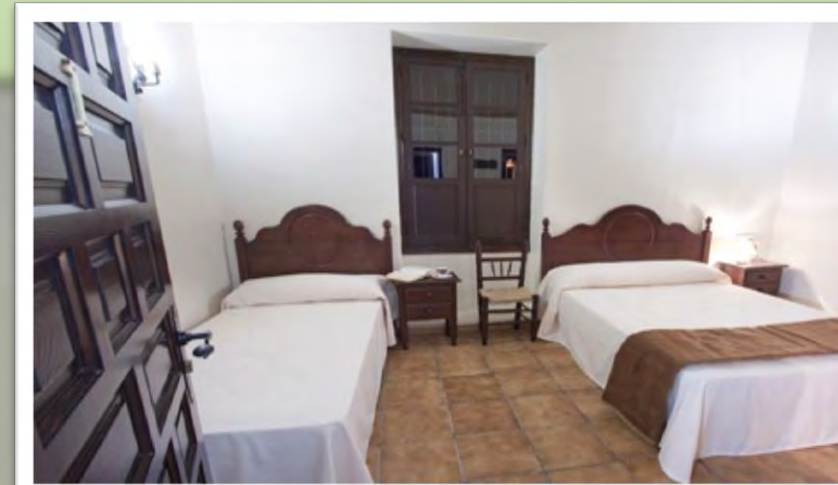


ENTORNO ESTACIÓN DE PUERTO SERRANO





ENTORNO ESTACIÓN DE PUERTO SERRANO



# Vía Verde de la Sierra

## ACCESIBILIDAD DE LOS EDIFICIOS



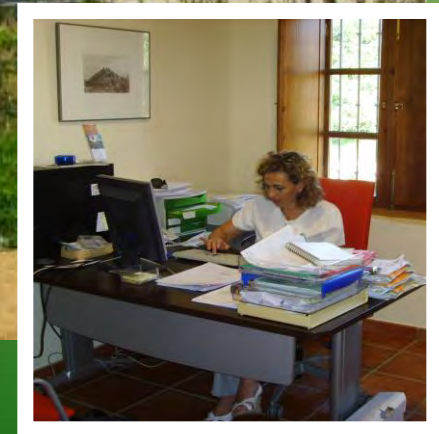
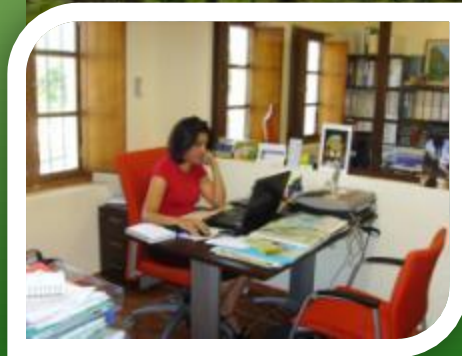


ENTORNO ESTACIÓN DE PUERTO SERRANO



ENTORNO ESTACIÓN DE PUERTO SERRANO

Vía Verde de la Sierra





# Vía Verde de la Sierra

8 1/2 MARATÓN  
VIA VERDE DE LA SIERRA  
Olvera-Coripe  
07.05.2016

Organizador:  
VIA VERDE DE LA SIERRA  
Sesca

Colaboran:  
Sociedad Española de Atletismo  
Deputación de Cádiz

Patrocinan:  
TUGASA, MUNDO, EROSKI, COVIRAN, GOVA, LA SIERRANA, etc.





# Vía Verde de la Sierra

## ORGANIZACIÓN DE EVENTOS Y ACTIVIDADES

**2016**  
**MARCHA SENDERISTA**  
**Vía Verde de la Sierra**  
**15 MAYO**

**INSCRIPCIONES**  
Antes del 5 de mayo en:  
<http://www.sasca.es>  
Centro de Interpretación de Olvera  
Sede de la Asociación Vía Verde de la Sierra  
Ayuntamiento de Coripe  
Reserva de plazas por orden de inscripción hasta completar los autocares disponibles.

**PROGRAMA**  
11:00h. Comienzo en Las rutas en la Vía Verde de la Sierra.  
12:00h. Llegada a la Estación de Olvera\*.  
14:00h. Turno a tractor de regadío voluntarios por las parcelas de regadío.  
15:00h. Actuación de una Orquesta.  
16:30h. Salida de los autocares de regreso a la localidad de origen.

**RUTAS**  
1 - 10: NAVALAGRULLA - RECINTO FERIAL OLVERA  
2 - 10: NAVALAGRULLA - ESTACIÓN DE OLVERA

**SALIDAS**  
de Olvera  
RUTA 1: 10:30h. Estación de la RUTA 2: 11:00h. Práctico Municipal de Pesca  
de Prinos  
RUTA 2: 12:30h. CEIP "La Inmaculada" de Coripe  
RUTA 2: 13:00h. Hogar del Pensionista de Puerto Sierra  
RUTA 2: 12:00h. Plaza de Andalucía

\* El estado de los parquímetros en la RUTA 10 Recinto Ferial de Olvera puede ser diferente a la hora del inicio y desde momento de inscripción.





# Vía Verde de la Sierra

ORGANIZACIÓN DE EVENTOS Y ACTIVIDADES

DÍA EUROPEO  
DE LAS  
VIAS VERDES



ENCUENTRO DE  
DISCAPACITADOS EN LA VÍA  
VERDE DE LA SIERRA





# Vía Verde de la Sierra

## ORGANIZACIÓN DE EVENTOS Y ACTIVIDADES





# Vía Verde de la Sierra

ORGANIZACIÓN DE EVENTOS Y ACTIVIDADES





# Vía Verde de la Sierra

## ORGANIZACIÓN DE EVENTOS Y ACTIVIDADES





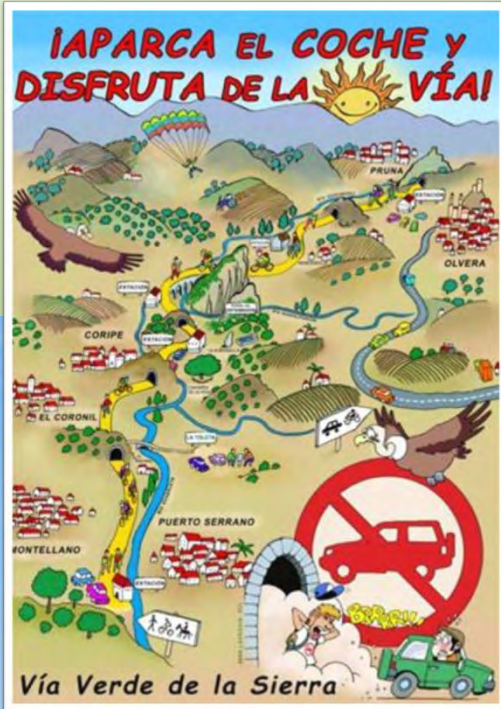
# Vía Verde de la Sierra

**SENSIBILIZACIÓN Y FORMACIÓN**





# Vía Verde de la Sierra



## SENSIBILIZACIÓN Y FORMACIÓN







**PREDIF**  
Avd. Doctor García Tapia, 129-Local 5  
28030 Madrid  
Tlf. 91.371.52.94  
[www.predif.org](http://www.predif.org)  
[predif@predif.net](mailto:predif@predif.net)

Con la colaboración de:



**Olvera,**  
**25 de octubre 2012**



Organizado por...



Convenio con la Fundación TAMBIÉN:  
3 BICICLETAS ADAPTADAS DONADAS POR  
SANITAS.





## Distintivo acreditativo como oferta turística accesible (PREDIF)

Abril de 2016





**VIII PREMIO ANDALUZ A LAS BUENAS PRACTICAS EN LA ATENCIÓN A LAS PERSONAS CON DISCAPACIDAD.**

**CATEGORÍA: PROMOCIÓN DE LA ACCESIBILIDAD UNIVERSAL Y EL DISEÑO INCLUSIVO**





# Todavía nos queda mucho camino.....

## INFORME PREDIF

- Actuaciones de mejora dirigidas a personas con discapacidad física: mejoras en el trazado, eliminación de pendientes, iluminación túnel.
- Actuaciones de mejora dirigidas a personas con discapacidad visual: folletos, pavimentos podotáctiles, etc.
- Actuaciones de mejora dirigidas a personas con discapacidad auditiva: señalización auditiva cierre de puertas aseos.

# Vía Verde de la Sierra



Co-funded by the COSME programme of the European Union

MUCHAS GRACIAS

[gerencia@fundacionviaverdedelasierra.com](mailto:gerencia@fundacionviaverdedelasierra.com)