



Xarxa d'Itineraris  
No Motoritzats

## Red de Itinerarios No Motorizados de la Comunitat Valenciana.

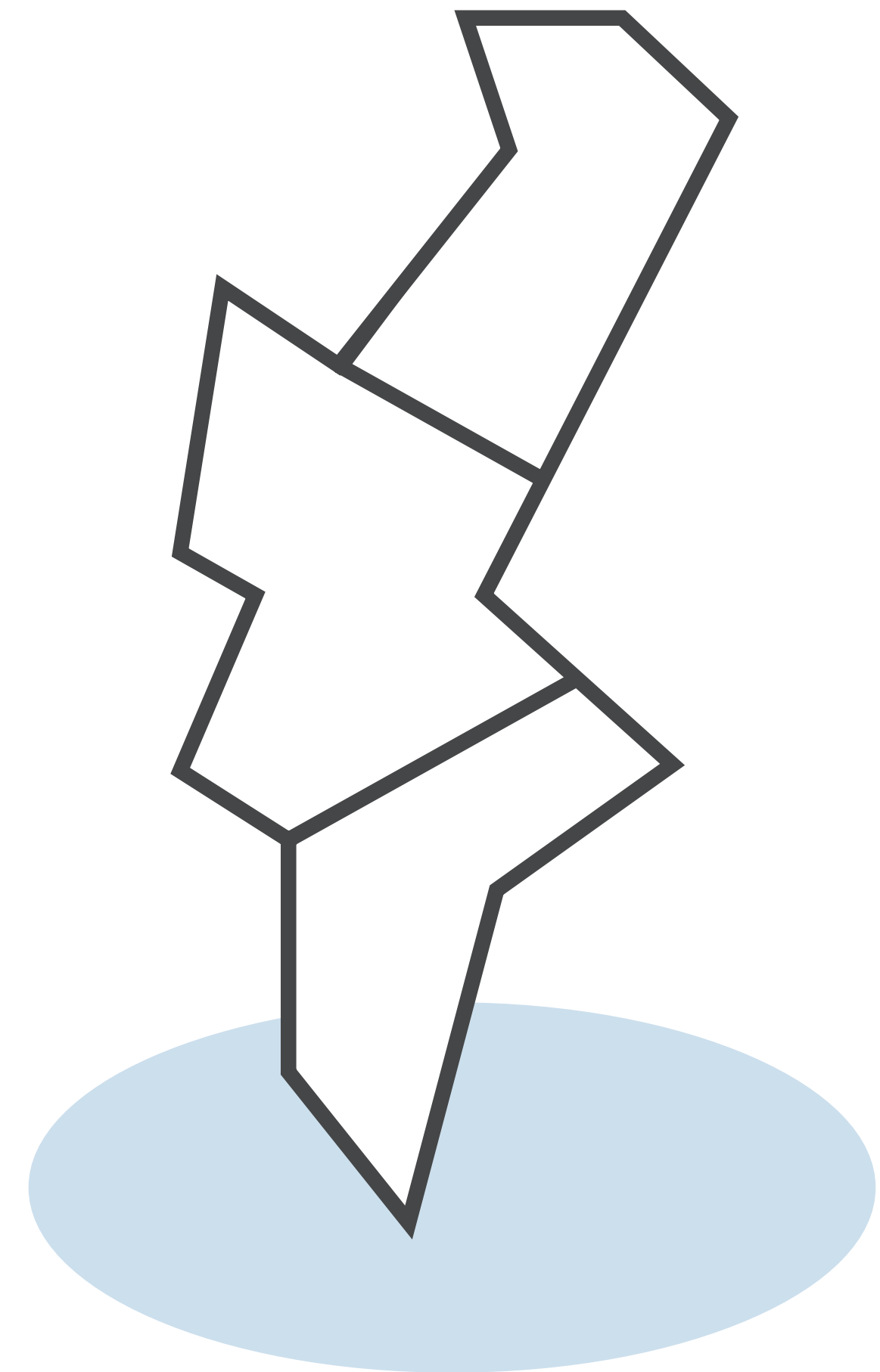
Septiembre 2021

**Roser Obrer Marco**

Directora General de Obras Públicas, Transportes  
y Movilidad Sostenible. Generalitat Valenciana



Jornada Internacional de Vías Verdes, Movilidad, Ocio y Turismo.  
*València, 30 Septiembre - 1 Octubre 2021*



## Xarxa d'Itineraris No Motoritzats

### II PLAN DE CARRETERAS DE LA GENERALITAT VALENCIANA (1995-2005)

Construir una red de carril-bici de más de **600 km**, con el fin de proporcionar a los ciudadanos nuevas posibilidades para **disfrutar de su tiempo libre y fomentar el uso de la bicicleta como medio de transporte alternativo**.

### UNEIX (2018 - 2030) Documento estratégico para la mejora de la Movilidad e infraestructura y transporte de la Comunitat Valenciana

- Promoción del uso de la bicicleta.
- Completar la Xarxa d'itineraris no motoritzats (XINM).
- Desarrollar los itinerarios de largo recorrido (Eurovelo, Vía Litoral, Vies Verdes).
- Aumentar la red ciclista interurbana hasta los 1.850 km.



## Xarxa d'Itineraris No Motoritzats

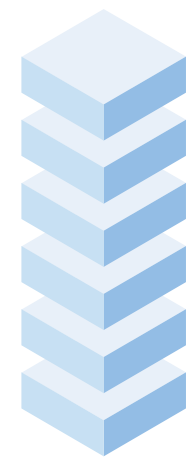
La Generalitat pretende contar con una **herramienta para poder estudiar las vías existentes y definir la red global de itinerarios ciclopeatonales**, con el objetivo último de llegar a disponer de una **red completa, segura, funcional, ordenada y jerarquizada**, que constituya una autentica alternativa atractiva a la movilidad tradicional y que satisfaga además la demanda de vías en las que desarrollar actividades lúdicas, de ocio saludable y turísticas, favoreciendo la creación de puestos de trabajo a nivel local.



### MARCO LEGISLATIVO

- Ley 6/2011 de Movilidad de la Comunitat Valenciana (carriles bici).
- Ley 5/2014, de Ordenación del Territorio, Urbanismo y Paisaje de la Comunitat Valenciana (planes de acción territorial de carácter sectorial).

## OBJETIVOS



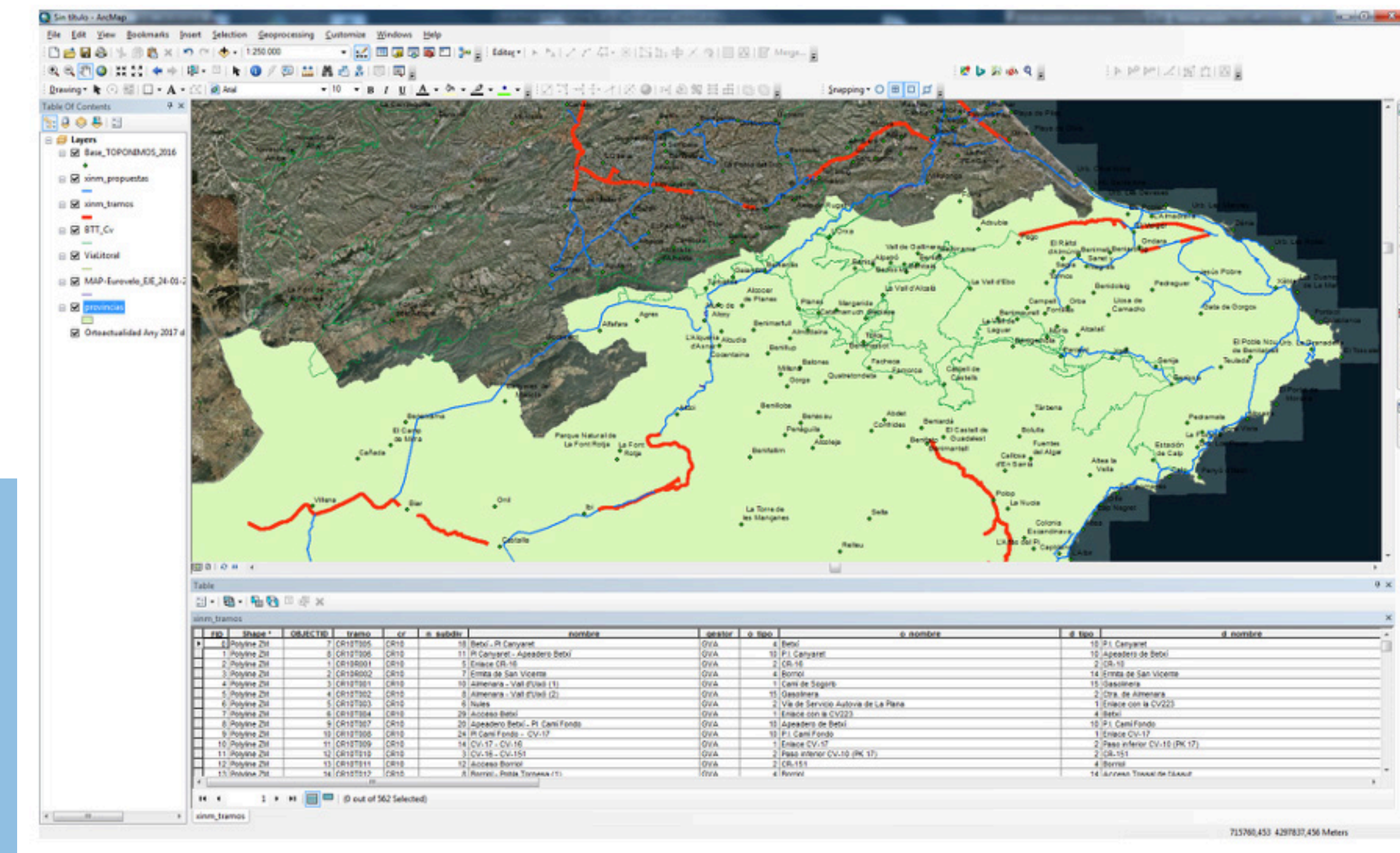
- 1** Fomentar el uso de los medios de **transporte sostenibles**.
- 2** **Armonizar las iniciativas existentes y promover el desarrollo** de las infraestructuras necesarias que doten a la red de **funcionalidad**.
- 3** **Favorecer la intermodalidad entre la red ciclopeatonal y las redes de transporte público colectivo**.
- 4** Proponer **nuevos tramos** para mallar la red y para enlazar el mayor número de poblaciones.
- 5** Desarrollar itinerarios para **apoyar la movilidad sostenible cotidiana** así como itinerarios recreativos de media y larga distancia (Eurovelo, vías verdes, vía litoral).
- 6** Ofrecer al usuario una **red completa, segura, accesible y cómoda** como una auténtica alternativa atractiva a la movilidad tradicional.
- 7** Disponer de un **catálogo digital** actualizado interoperable por las distintas administraciones implicadas que permita compartir la información y publicarla usando servicio web de información geográfica (Visor cartogràfic GVA).

## FASE 1: Inventario de la red existente

Inventario digital de todos los carriles bici y vías ciclopeatonales de carácter interurbano **GIS**. Disponible en la **web VISOR GVA del ICV**.

## FASE 1: Inventario de la red existente

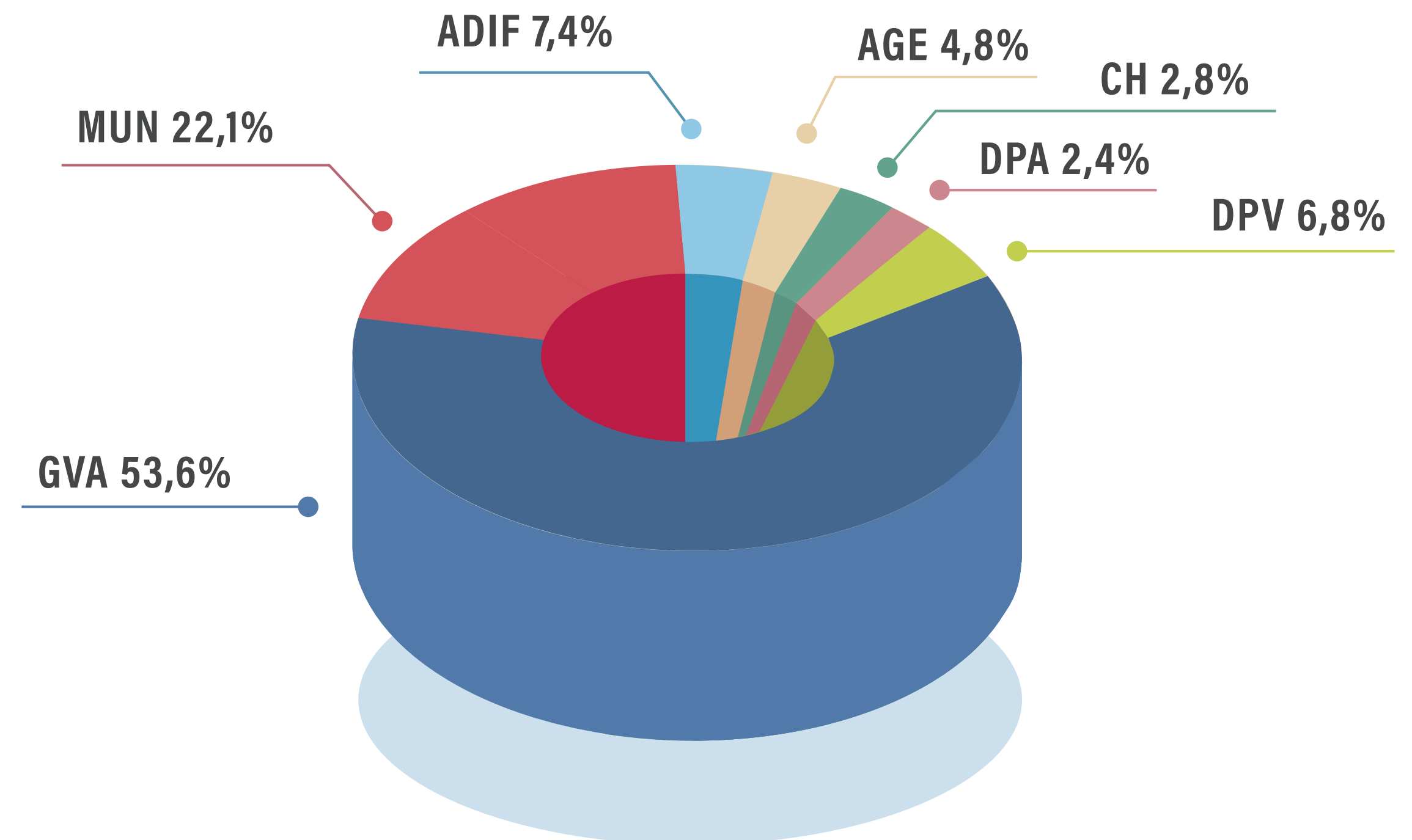
Inventario digital de todos los carriles bici y vías ciclopeatonales de carácter interurbano **GIS**. Disponible en la **web VISOR GVA del ICV**.



## FASE 1: Inventario de la red existente

Inventario digital de todos los carriles bici y vías ciclopeatonales de carácter interurbano **GIS**. Disponible en la **web VISOR GVA del ICV**.

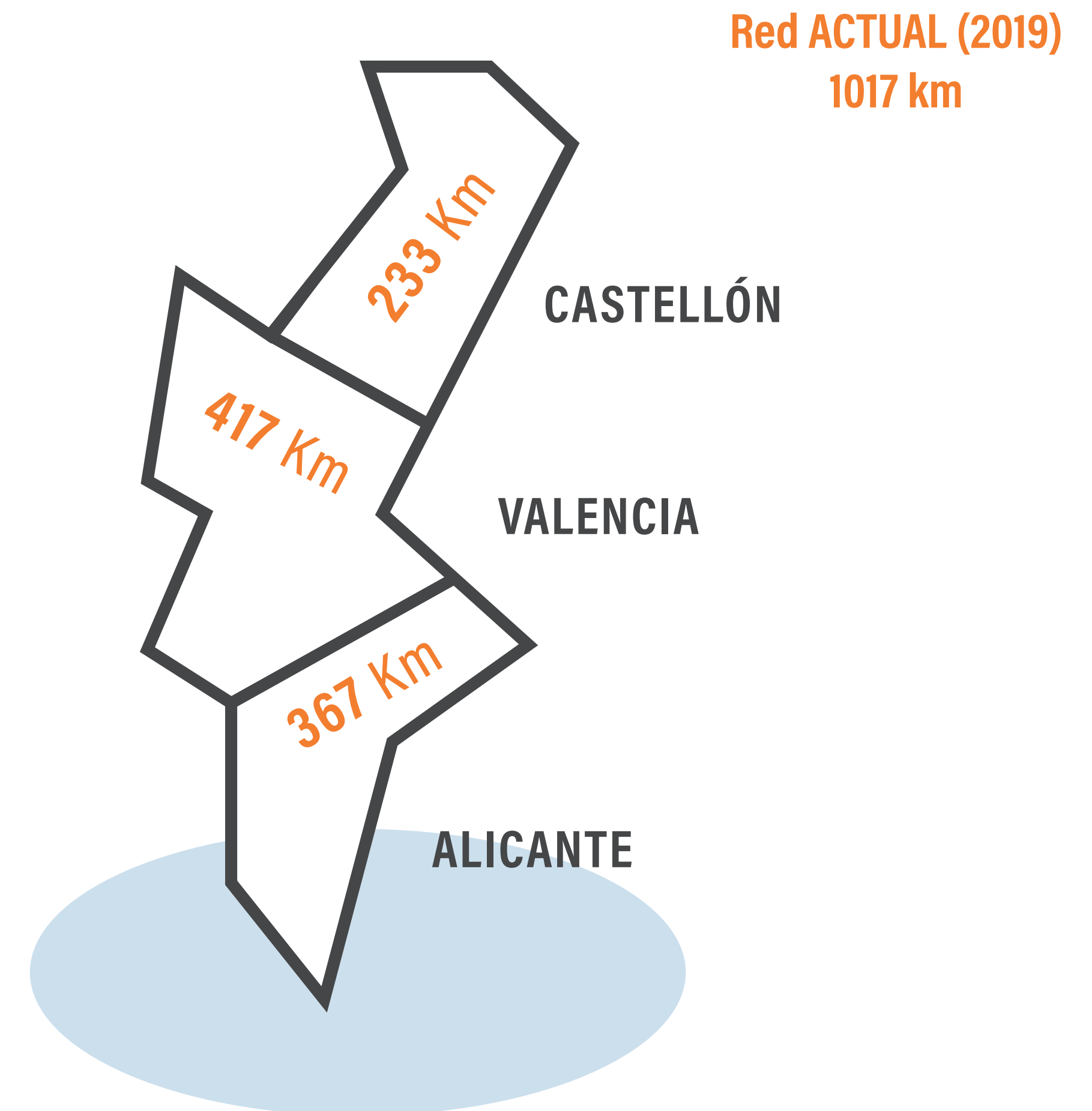
TITULARIDAD DE LAS VÍAS	
Vías de titularidad Autonómica	<b>54%</b>
Red de Diputaciones Provinciales	<b>9%</b>
Vías de Administración Central	<b>15%</b>
Vías de titularidad Municipal, no urbana	<b>22%</b>



## FASE 1: Inventario de la red existente

Inventario digital de todos los carriles bici y vías ciclopeatonales de carácter interurbano **GIS**. Disponible en la **web VISOR GVA del ICV**.

TITULARIDAD DE LAS VÍAS	
Vías de titularidad Autonómica	<b>54%</b>
Red de Diputaciones Provinciales	<b>9%</b>
Vías de Administración Central	<b>15%</b>
Vías de titularidad Municipal, no urbana	<b>22%</b>





## FASE 1: Inventario de la red existente

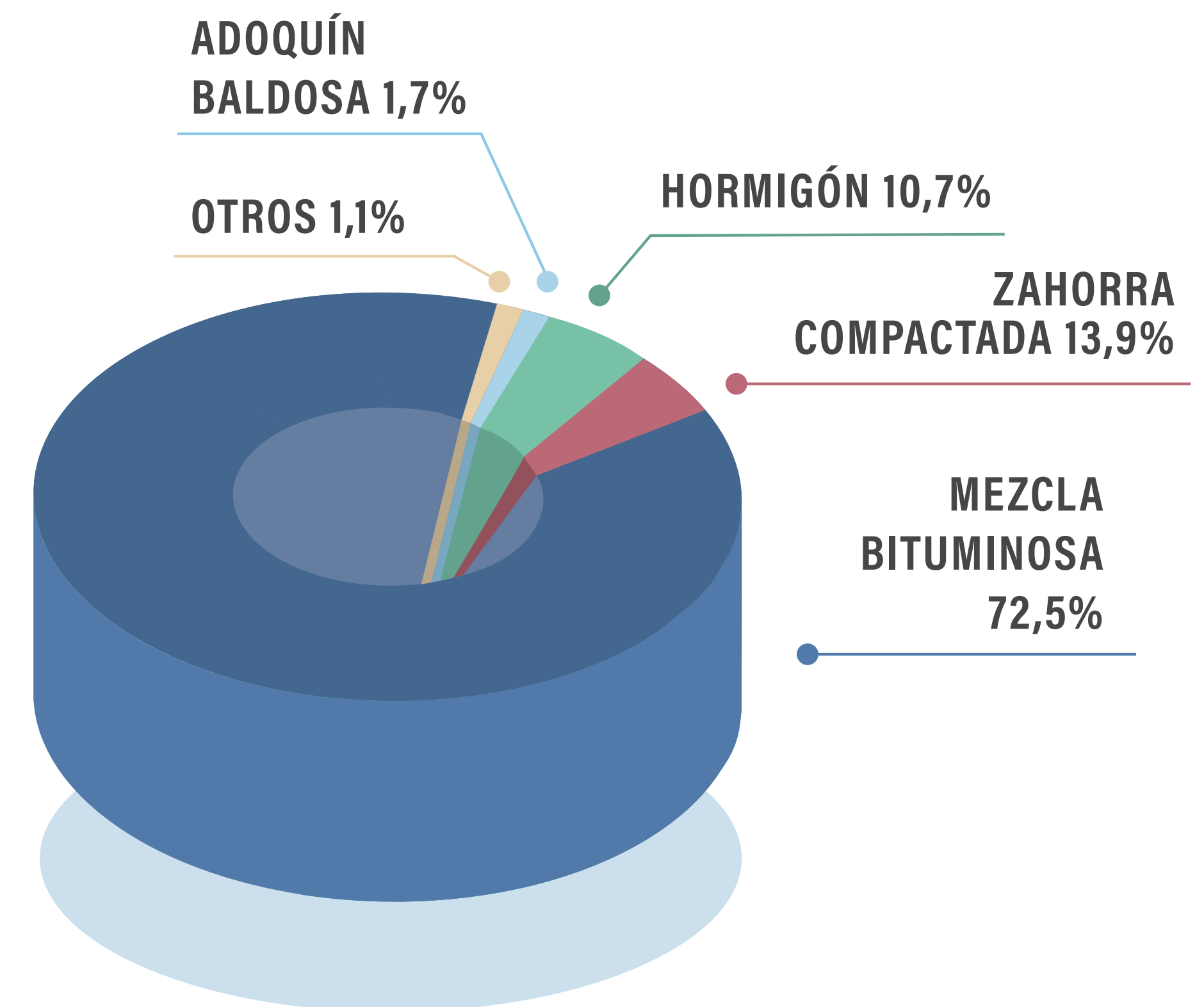
Diagnóstico y problemas detectados.

**119 ciclorrutas (longitud promedio es de 8,8 km (la longitud es muy variable, desde los 300m de la CR-645 a los 76,7 km de la Vía Verde Ojos Negros)).**

### NIVELL DE CONSERVACIÓ DE LA RED:

Bona conservació	<b>80,2%</b>
Regular	<b>18,3%</b>
Mal estat	<b>1,5%</b>

**173 Términos**  
Municipales



## FASE 1: Inventario de la red existente

Diagnóstico y problemas detectados.



Malla inconexa

Falta conectividad entre poblaciones

Falta accesibilidad a polos atractores de movilidad

Falta accesibilidad a destinos turísticos culturales y recreativos

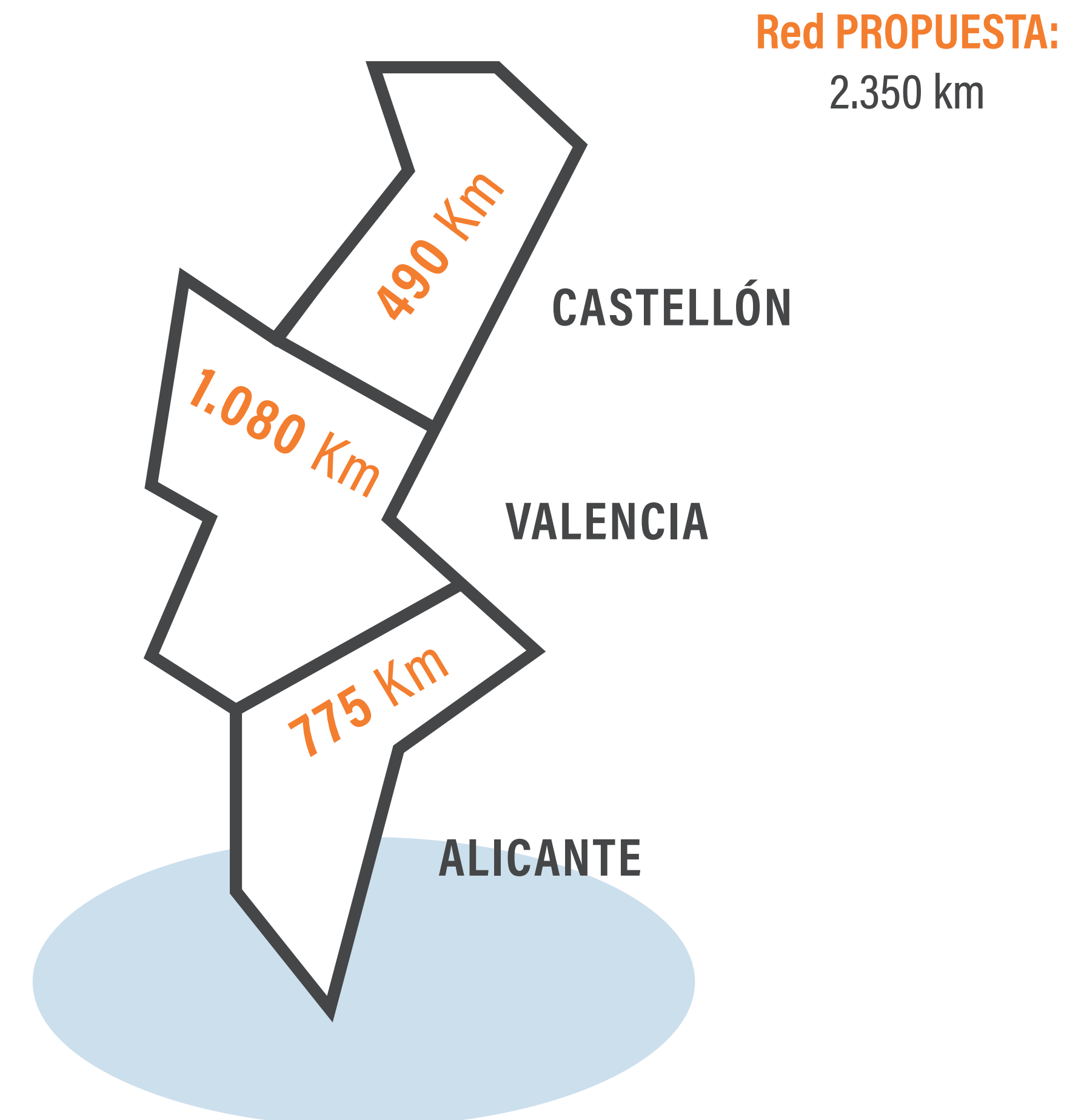
Falta de permeabilidad

## FASE 2: Propuesta de nuevas actuaciones

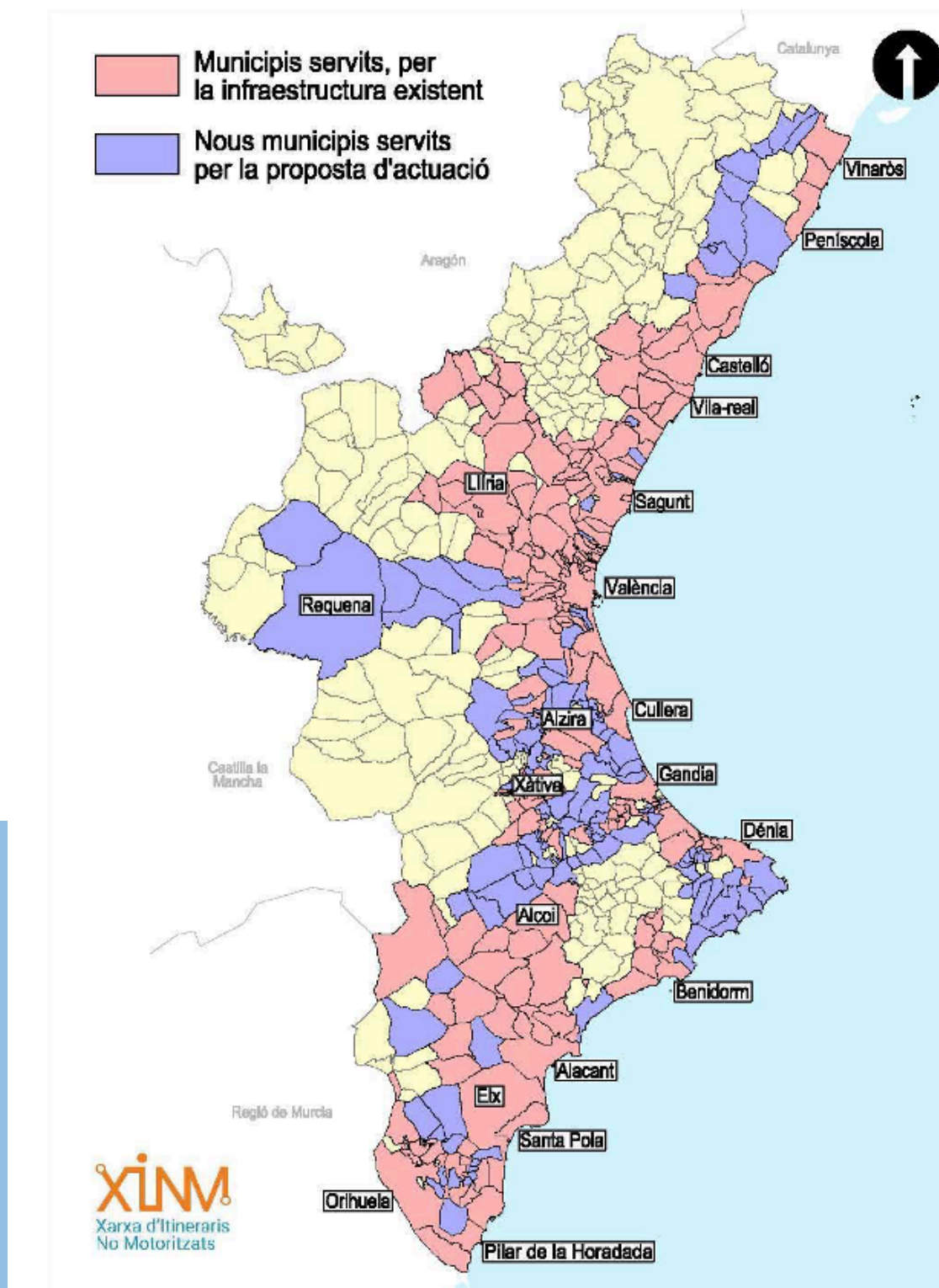
Se han propuesto **2.350 km** de nuevos itinerarios, en más de 330 actuaciones.

### Criterios

- Completar y **unir itinerarios** existentes.
- Facilitar el acceso a los principales destinos y **garantizar la conexión entre poblaciones y a los principales nodos** atractores, incluyendo Polígonos Industriales, Centros de Enseñanza e Instalaciones Deportivas cercanas a los mismos (radio de acción de 12 km).
- **Aprovechar las infraestructuras existentes.**
- En lo posible, **nuevos itinerarios** con pendientes medias menores del 5%.



## FASE 2: Propuesta de nuevas actuaciones



## COMPARATIVA RED ACTUAL- RED PROPUESTA

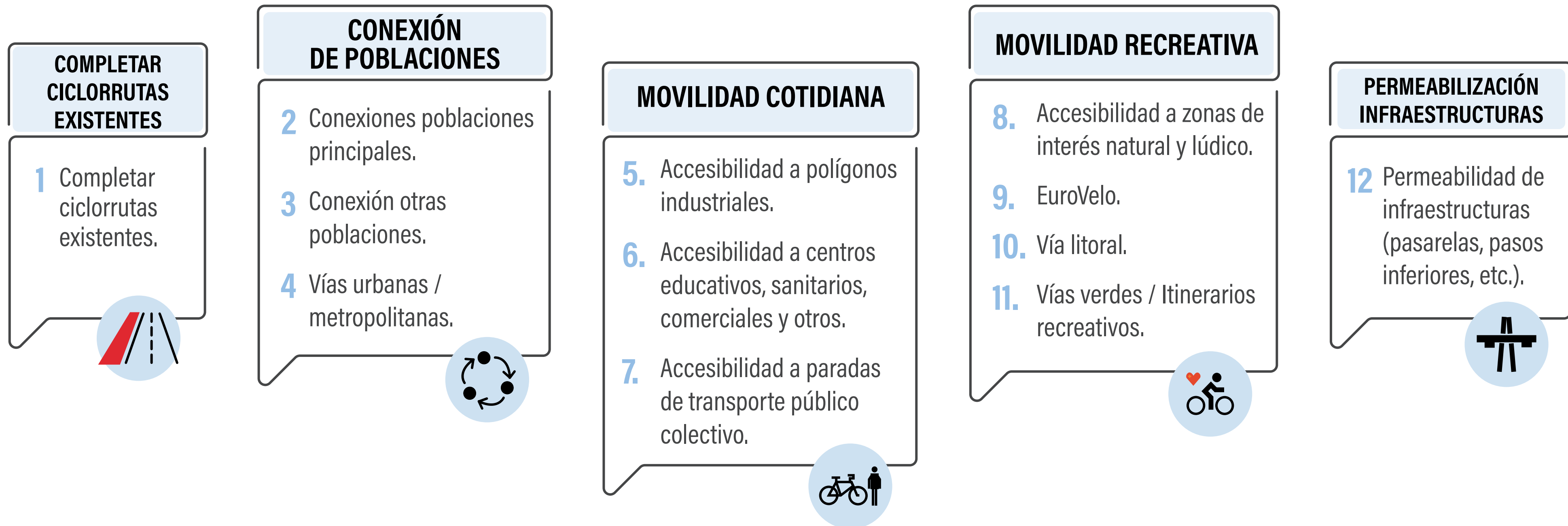
XARXA ACTUAL (Interurbana)	NOVES PROPOSTES
<ul style="list-style-type: none"> <li>▪ 1.017 km de vies ciclo/vianants en servei.</li> <li>▪ 52% ús exclusiu ciclista/ 37% ciclo-vianant.</li> <li>▪ 119 Ciclo-Rutes.</li> <li>▪ 173 municipis amb alguna vía ciclista.</li> <li>▪ 3.984.080 habitants en un radi de 3km. (aprox. 80% de la població de la CV).</li> <li>▪ 63 estacions FF.CC / 129 Metrovalencia (FGV) / 47 Tram (FGV) en un radi de 3 km.</li> <li>▪ Pendent mitjana aprox. del 2%.</li> <li>▪ Estimació d'ús:             <ul style="list-style-type: none"> <li>- 119.522 viatges diaris en temporada baixa.</li> <li>- 229.947 viatges diaris en temporada alta.</li> </ul> </li> <li>▪ Ràtio: 2,04 km/10.000 habitants.</li> </ul>	<ul style="list-style-type: none"> <li>▪ 2.343 km de <b>noves vies ciclistes</b>.</li> <li>▪ Actuacions proposades en 223 Ciclo-Rutes (53 existents).</li> <li>▪ Futura xarxa XINM: 3.360 km, distribuïts en 289 Ciclo-Rutes.</li> <li>▪ 274 municipis servits (140 nous).</li> <li>▪ 4.604.448 habitants en un radi de 3 km (aprox. 92% població de la CV).</li> <li>▪ 95 estacions FF.CC. / 134 Metrovalencia (FGV) / 69 Tram (FGV) en un radi de 3 km.</li> <li>▪ <b>Estimació d'ús:</b> <ul style="list-style-type: none"> <li>- 140.008 viatges diaris en temporada baixa.</li> <li>- 304,101 viatges diaris en temporada alta.</li> </ul> </li> <li>▪ Ràtio (propostes): 4,72 km/ 10.000 habitants.</li> <li>▪ Ràtio futura xarxa: 6,76 km / 10.000 habitants.</li> </ul>

## FASE 2: Propuesta de nuevas actuaciones

	Long Actual km	Km Proposats	Long Futura	Inversió (millions €)
<b>CASTELLÓ</b>	233	489	722	21,1
<b>VALENCIA</b>	417	1.074	1.491	67,2
<b>ALACANT</b>	367	780	1.147	53,0
<b>COMUNITAT VALENCIANA</b>	<b>1.017</b>	<b>2.343</b>	<b>3.360</b>	<b>141,3</b>

## FASE 2: Propuesta de nuevas actuaciones

Corresponden a 12 programas que se aúnan en 5 grupos de actuaciones.

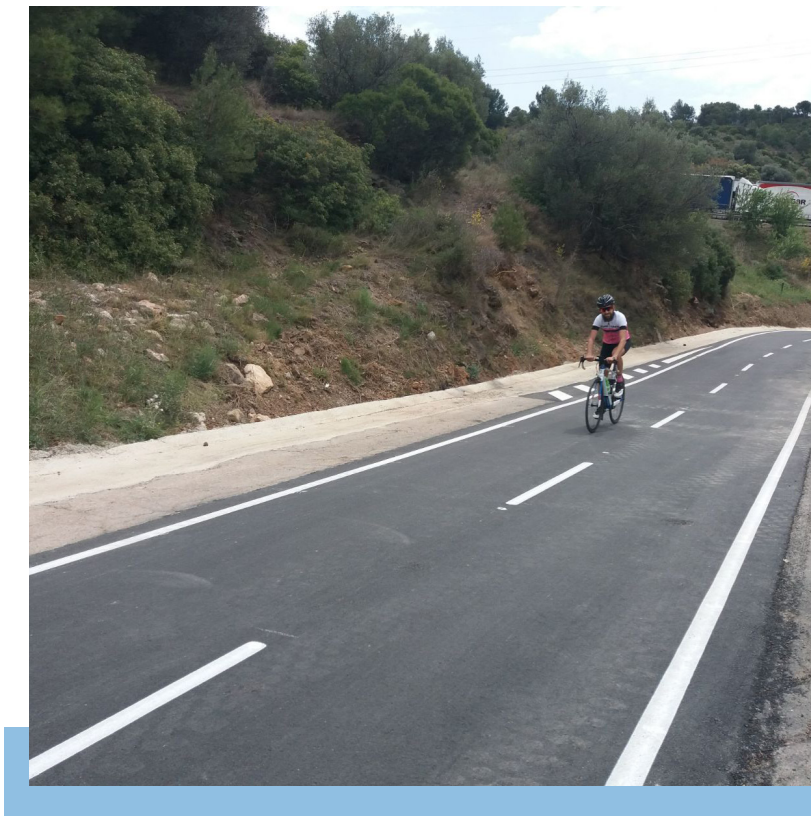


## FASE 2: Propuesta de nuevas actuaciones

### COMPLETAR CICLORRUTAS EXISTENTES

Completar y mejorar los itinerarios ya existentes para dotarlos de continuidad y de accesibilidad, y enlazar ciclorrutas próximas entre sí.

**Incluye un total de 194 km actuando sobre 53 de las 119 ciclorrutas inventariadas.**



CR - 10



CR - 84

### Ejemplo de actuaciones propuestas en este capítulo:

- |                    |   |        |
|--------------------|---|--------|
| ▪ Completar CR-10  | tramos Almenara - La Vilavella y Almenara-Faura | 18 km  |
| ▪ Completar CR-60  | tramo Terrateig - Castelló de Rugat-Montavemer  | 11 km  |
| ▪ Completar CR-84  | tramo Aspe - Elx                                | 7,3 km |
| ▪ Completar CR-900 | tramo Callosa-Redován-Orihuela                  | 5,1 km |





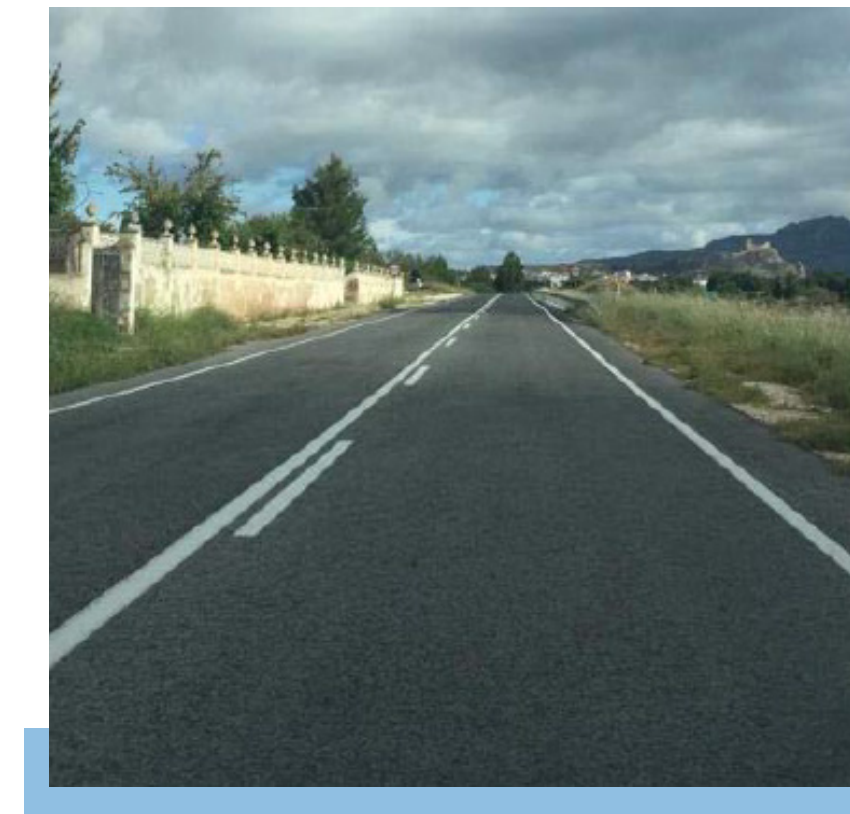
## FASE 2: Propuesta de nuevas actuaciones

### CONEXIÓN DE POBLACIONES

Facilitando la conexión de poblaciones cercanas entre sí, o con otras poblaciones y nodos de actividad de su entorno. **Supone 198 Km para la conexión de poblaciones principales (de más de 20.000 habitantes), 481 km para conexión de otras poblaciones, y 98 km para vías urbanas y metropolitanas.**



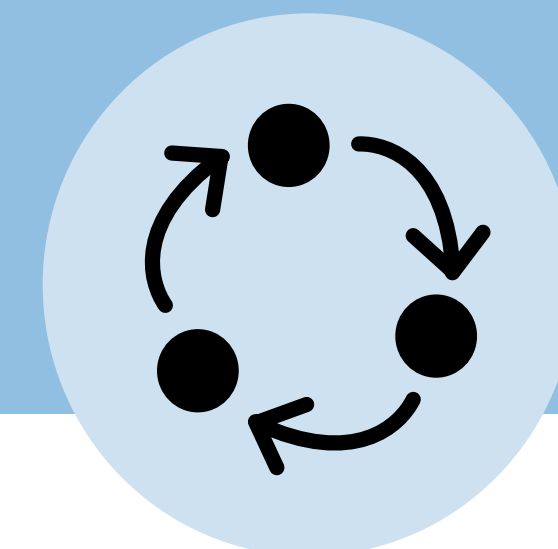
CR - 310 en Godella



Futura CR-833 - Tramo Elda-Sax

### Ejemplo de actuaciones propuestas en este capítulo:

- |           |                                   |          |
|-----------|-----------------------------------|----------|
| ▪ CR-340a | tramos Vinaròs - Benicarlò        | 6,09 km  |
| ▪ CR-340a | tramo Castelló - Vila-Real        | 4,20 km  |
| ▪ CR-315  | tramo València - Borbotó-Montcada | 5,80 km  |
| ▪ CR-833  | tramo Sax-Elda - Novelda          | 18,70 km |



## FASE 2: Propuesta de nuevas actuaciones

### MOVILIDAD COTIDIANA

Creación y mejora de nuevos itinerarios que amplíen y desarrollen la red de acceso a centros de actividad económica, educativa o social. Se concreta de 168 Km para accesibilidad a polígonos industriales, 20 km a centros educativos, sanitarios, comerciales y otros, y 47 km a paradas de transporte colectivo.



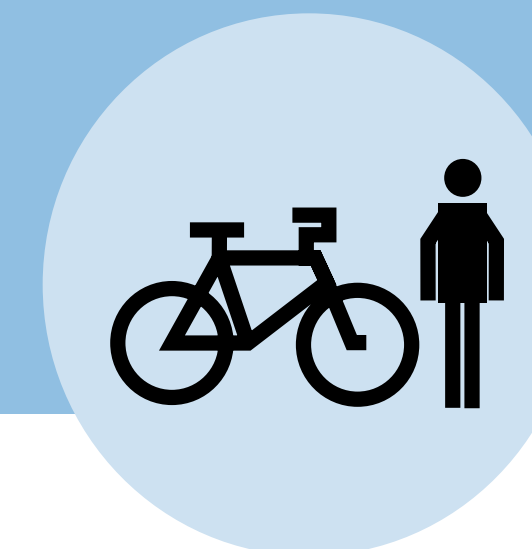
CR-505 - Polígono Industrial Alzira



Bulevar de la Plana  
Zona comercial e industrial

### Ejemplo de actuaciones propuestas en este capítulo:

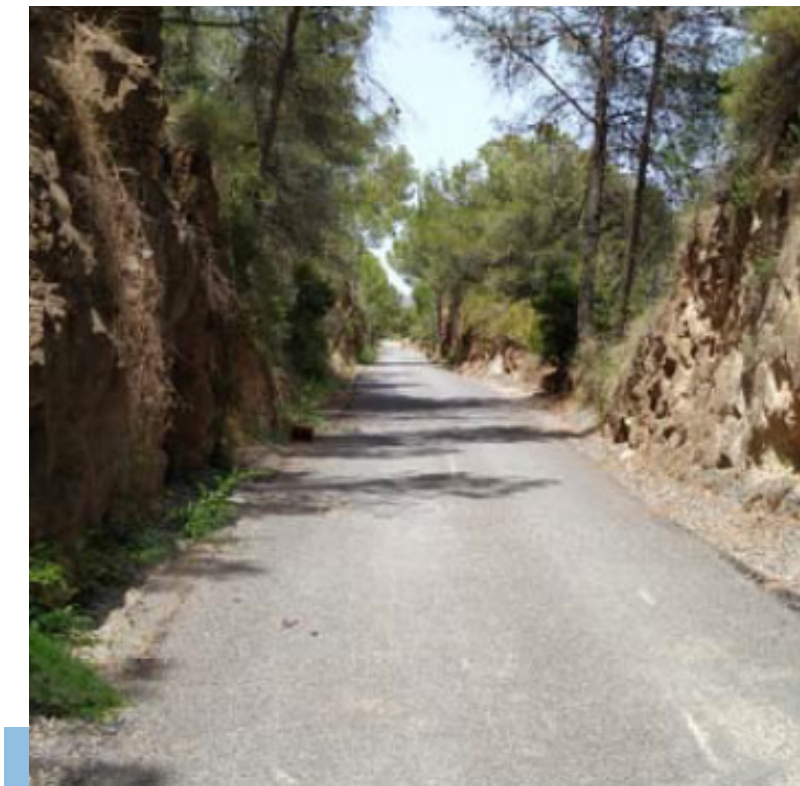
- |             |  |        |
|-------------|--|--------|
| ▪ CR-300    | Museros - P.I. del Mediterráneo        | 3,3 km |
| ▪ CR-409    | Aldaia P.I. La Lloma - C.C.Bonaire     | 8 km   |
| ▪ CR-Varios | Eje Pol. Ind Horta Sud (Alfagar-Silla) | 5,8 km |
| ▪ CR-95     | Acceso Hospital Torrevieja             | 1 km   |



## FASE 2: Propuesta de nuevas actuaciones

### MOVILIDAD RECREATIVA

Impulso de actuaciones que favorezcan el desarrollo de modelos de movilidad sostenible y de actividades de turismo, ocio y recreo: como la adecuación de 346 km de la ruta EuroVelo, 378 km de la Vía Litoral y 418 km en diversas Vías Verdes y vías de acceso a zonas lúdicas y de interés natural y cultural.



VV Ojos Negros - Salida del túnel de Estivella



Anell Verd Metropolità de València  
Pasarela sobre V-21 en Meliana

### Ejemplo de actuaciones propuestas en este capítulo:

- |                                    |                                |          |
|------------------------------------|--------------------------------|----------|
| ▪ Conexión W Ojos Negros-Vía Xurra | Albalat-Sagunt - Punçol        | 16,00 km |
| ▪ W del Serpis                     | Alcoi - Gandía                 | 56,00 km |
| ▪ CR-CX                            | Camí de Xúquer                 | 58,50 km |
| ▪ CR-W Xixarra                     | Muro-Bocairent - Banyeres-Biar | 40,00 km |



## FASE 2: Propuesta de nuevas actuaciones

### PERMEABILIZACIÓN DE INFRAESTRUCTURAS

Posibilitar el cruce de infraestructuras que actualmente suponen una barrera al desplazamiento ciclopeatonal mediante la ejecución de pasos a distinto nivel, que permitan el cruce seguro. Están previstas 14 actuaciones en diferentes puntos de la red.



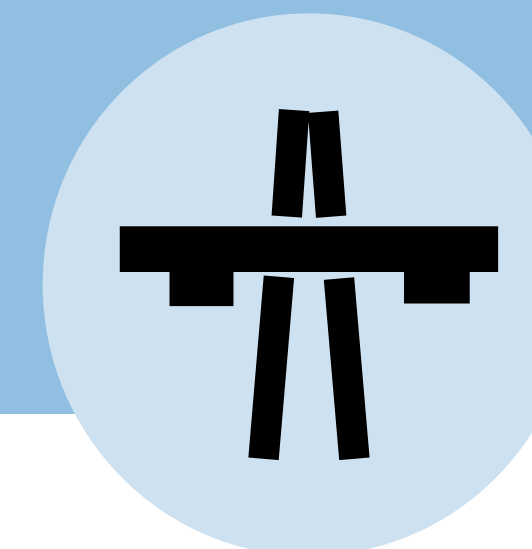
Permeabilización de camino de Carraixet - Bajo el FFCC



Pasarela sobre V-30 - Nuevo cauce del Turia

### Ejemplo de actuaciones propuestas en este capítulo:

- CR-16 Paso sobre AP-7 en Castelló
- Permeabilización del FFCC en el Barranc de Carraixet en Almàssera y Alboraià
- CR-400 Pasarela sobre V-30 y nuevo cauce del Túria en València
- CR-Parc Paso sobre FFCC en Alacant



## ACTUACIONES A DESARROLLAR HASTA 2030

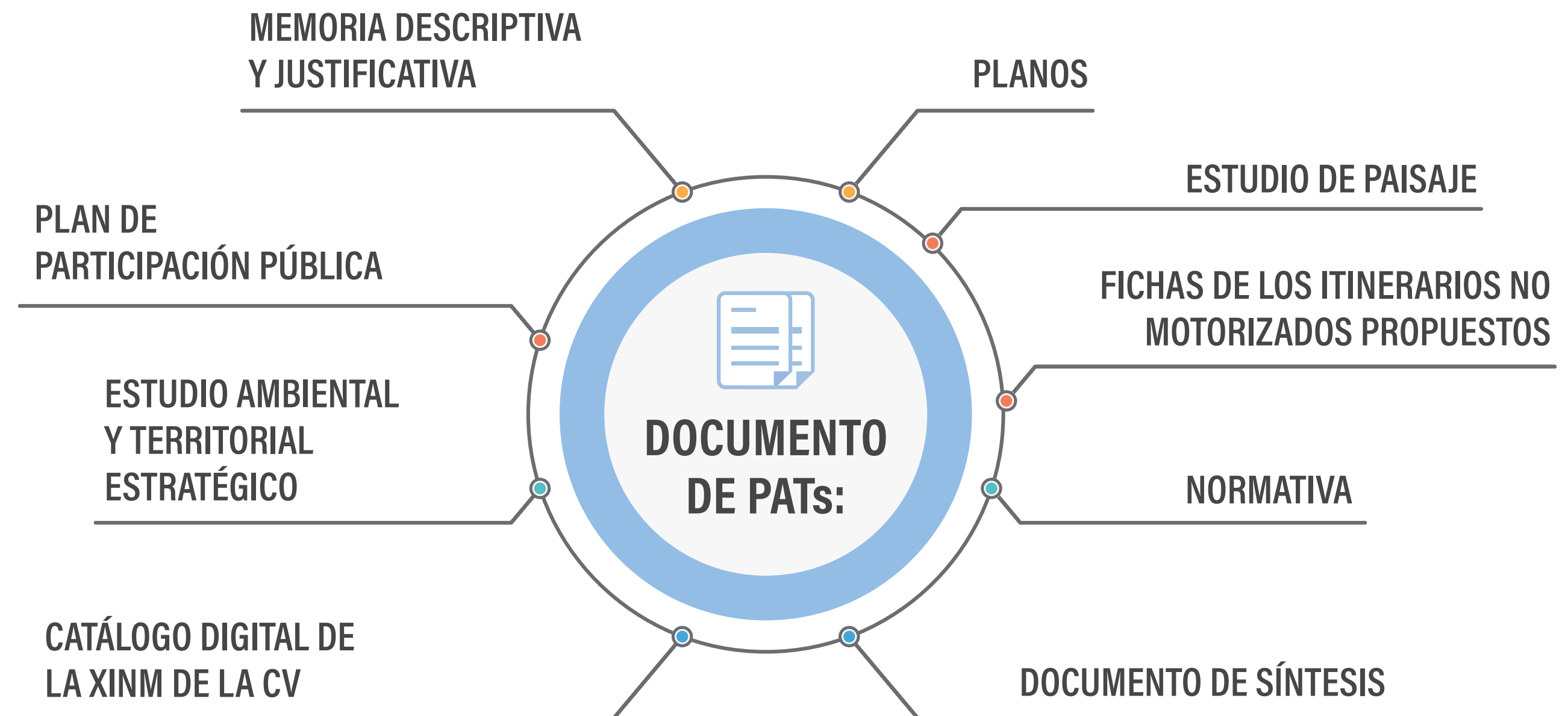
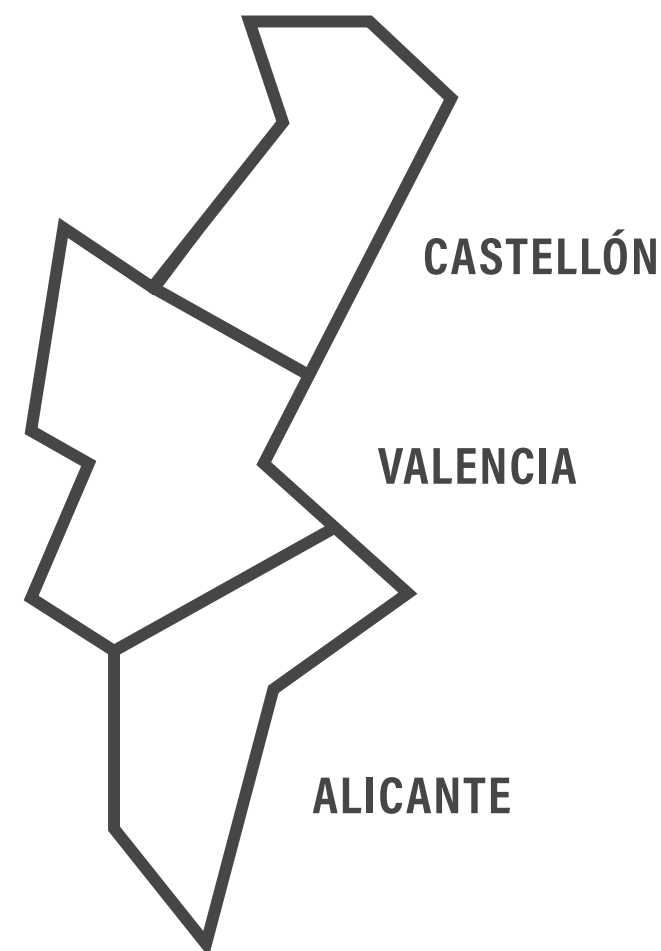
### Documento de planificación



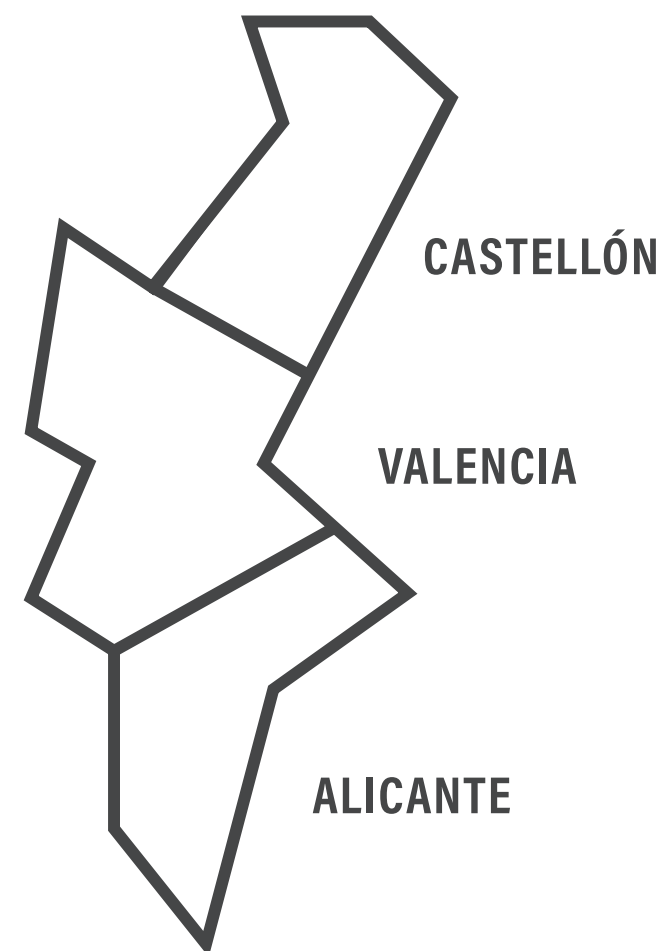
Sus determinaciones vincularán a otros instrumentos de planificación y a otras administraciones. **Contará con:**

- 1 Participación ciudadana.**
- 2 Evaluación ambiental estratégica**
- 3 Partiendo del inventario y de las propuestas realizadas en el Estudio de Planeamiento de la XINM de 2019:**
  - Actualizará la red de itinerarios existente, añadiendo aquellos itinerarios que se hayan puesto en servicio desde la elaboración del estudio.
  - Actualizará las propuestas de actuación pudiendo incorporar nuevos itinerarios.
  - Mantendrá las cinco líneas de actuación que serán desarrolladas en diferentes programas.
  - Se efectuará una estimación económica de la ejecución, conservación y mantenimiento, seguimiento y promoción.
  - Incluirá una programación para el desarrollo de las nuevas actuaciones en la red.

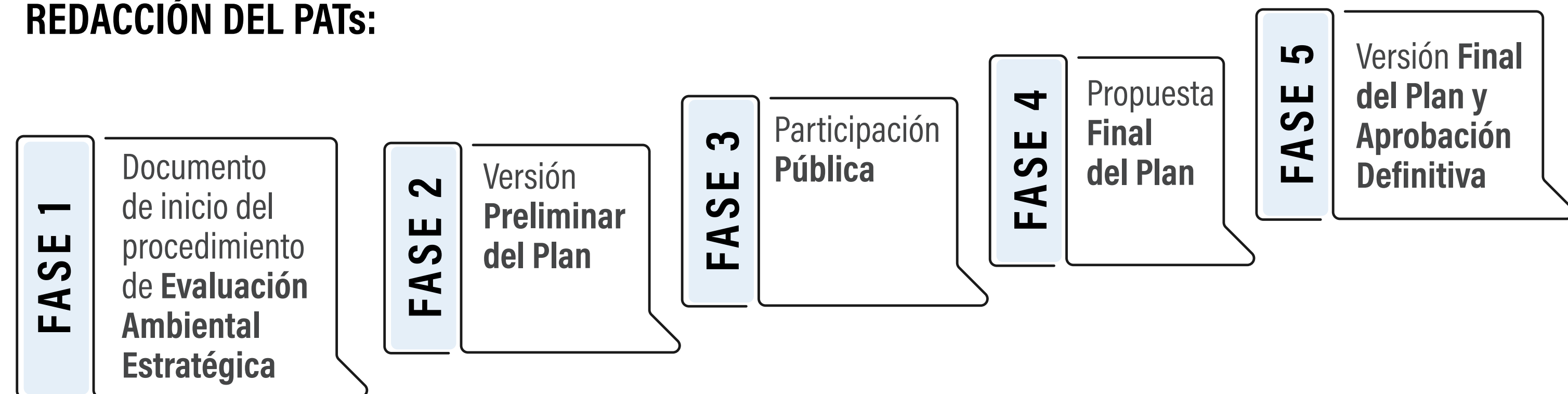
(Redacción contratada en agosto 2021)



Contratada en agosto de 2021 la redacción y elaboración del Plan



## PRINCIPALES FASES DE REDACCIÓN DEL PATs:

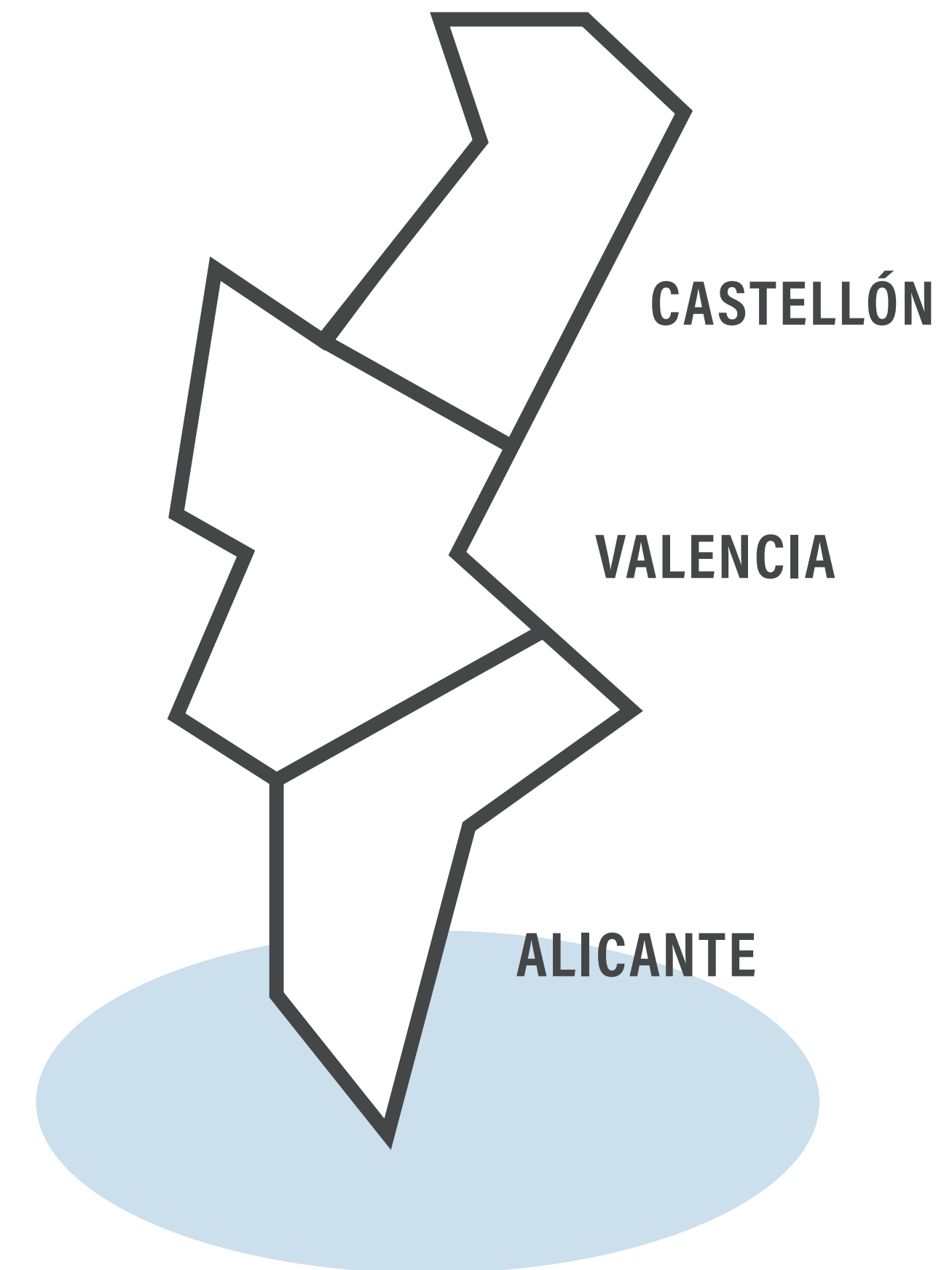


Contratada en agosto de 2021 la redacción y elaboración del Plan

## Información y documentación disponible

<https://politicaterritorial.gva.es/es/web/vias-ciclopeatonales/xinm-xarxa-d-itineraris-no-motoritzats>

<https://visor.gva.es/visor/>







Xarxa d'itineraris  
No Motoritzats

