



Vías Verdes y turismo en bicicleta en Francia

EL AUGE DEL TURISMO EN BICI EN ESPAÑA Y EUROPA

Sevilla, 15 de octubre 2018



COORDINATEUR DU RÉSEAU NATIONAL CYCLABLE

15,7 M*



Práctica deportiva



*Millones de turistas practicantes en Europa



[VALE
UR]

15,7



Práctica BTT

Foto OT los 2 Alpes



40,4

M

[VALE
UR]

15,7



Práctica itinerante



Un mercado en pleno crecimiento en Francia

Primera experiencia de la itinerancia

Encuesta ViaRhôna 2017

Una parte muy importante de neo-itinerantes

Bici Extranjeros



15%

B. eléctrica Extranjeros



8%

Bici Franceses



40%

B. eléctrica Franceses



46%

Porcentaje de ciclistas que experimentaron por 1^{ra} vez el viaje en bicicleta itinerante

0% 5% 10% 15% 20% 25% 30% 35% 40% 45% 50%



Un mercado en pleno crecimiento en Francia

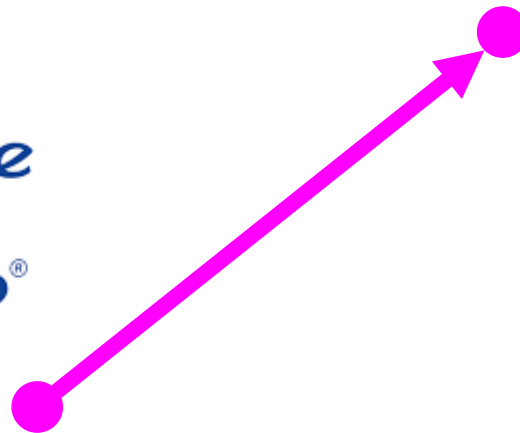
Evolución de la práctica de la itinerancia

Encuesta Loire à Vélo 2015

Un mercado en fuerte progresión ++



2010
105.000 viajes itinerantes



2015
215.000 viajes



  +14% por año en Francia



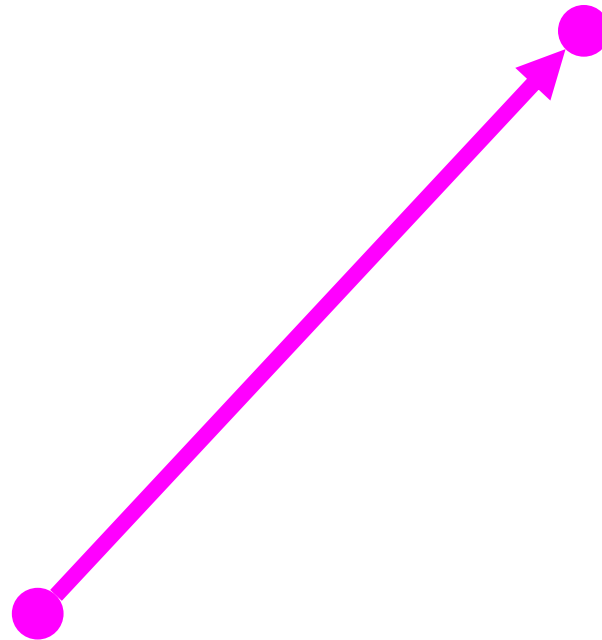
Un mercado en pleno crecimiento en Francia

Evolución de la programación en Francia

Número de circuitos programados por los Tour Operadores en bicicleta en Francia

Un mercado en progresión +++

2008 
750 estancias



2014
4000 estancias



Una diversificación consolidada

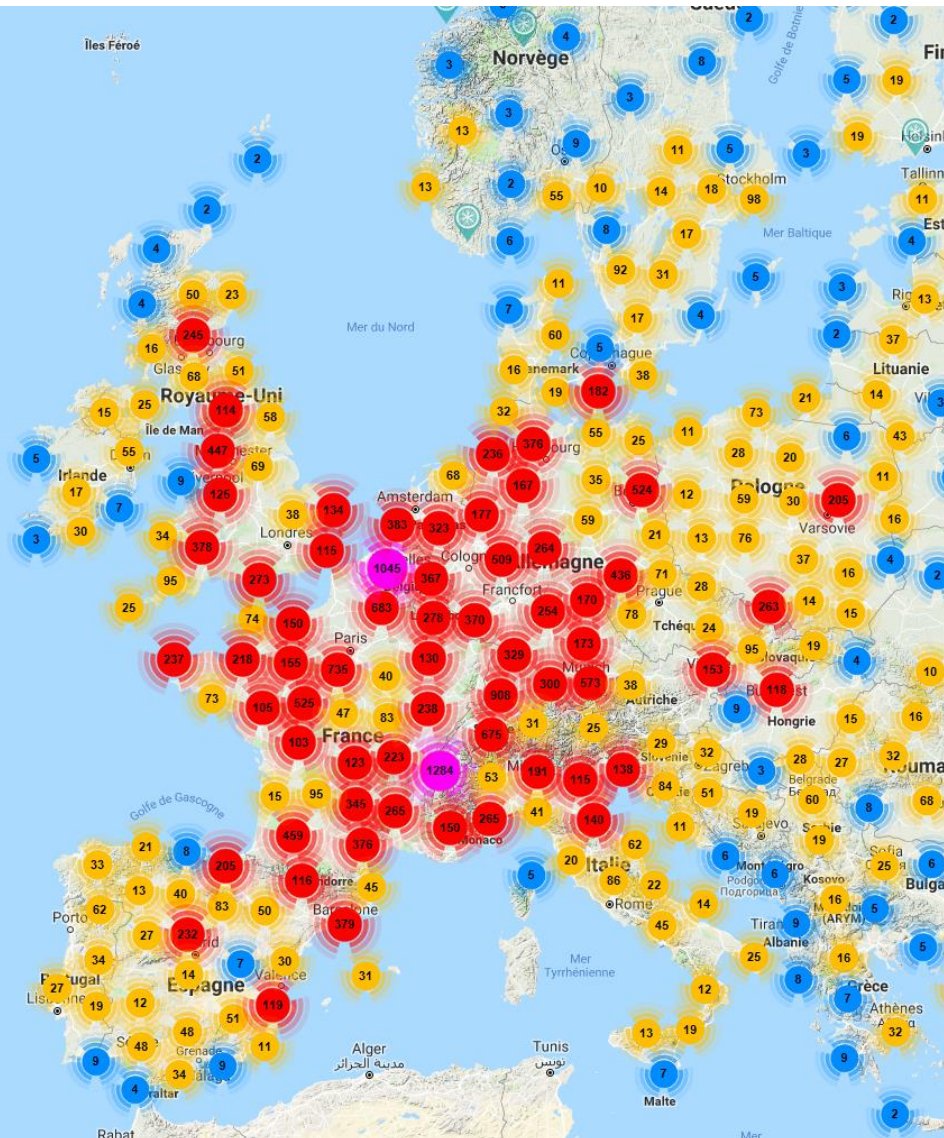


Un recién llegado importante



Un mercado en pleno crecimiento en Francia

La red
Warmshowers
Una densidad
que se tornó
excepcional en
Francia



Network for long-distance cyclists

- France
- Netherlands and Belgium
- Switzerland
- Germany

 WARMSHOWERS.org

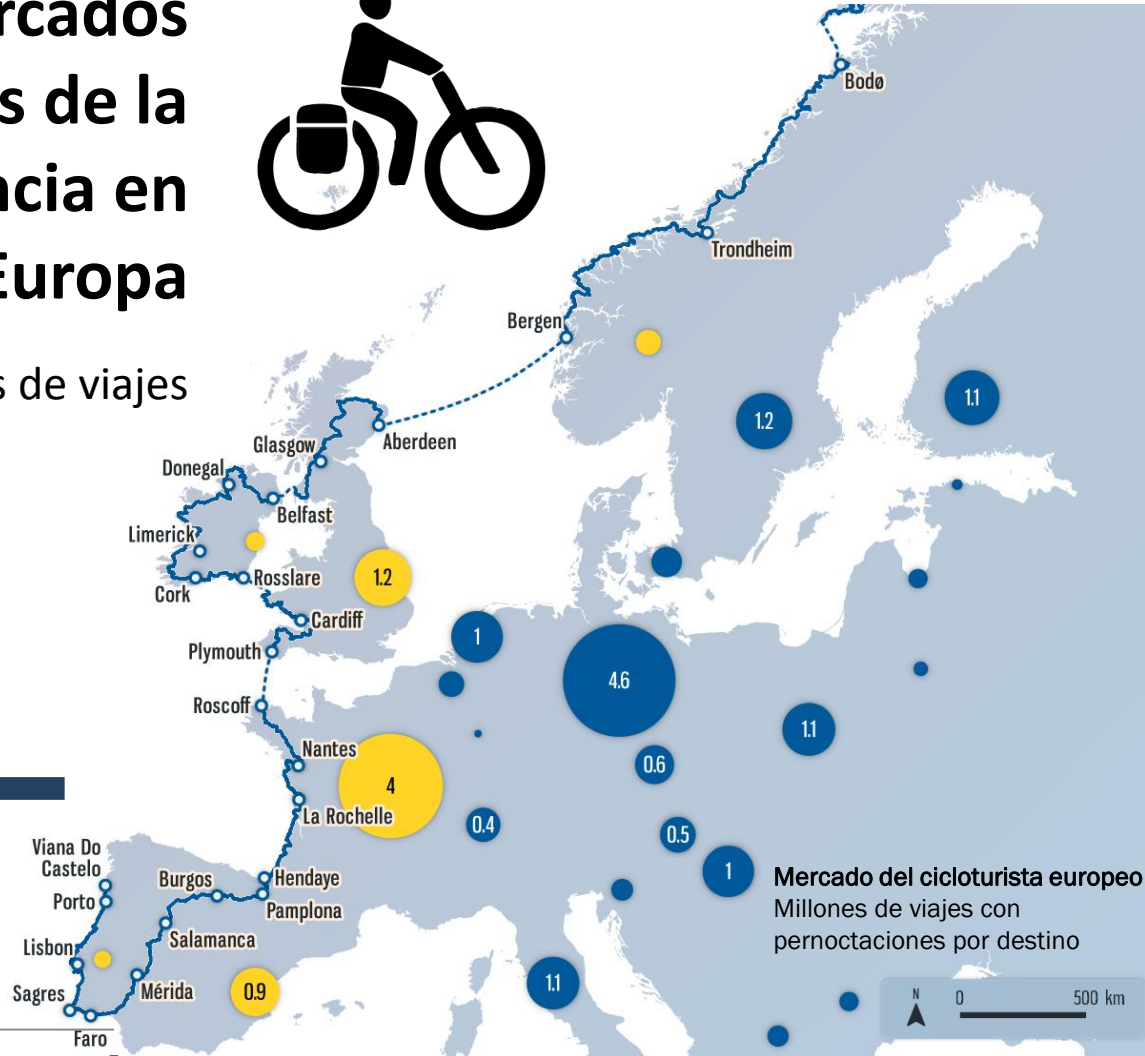
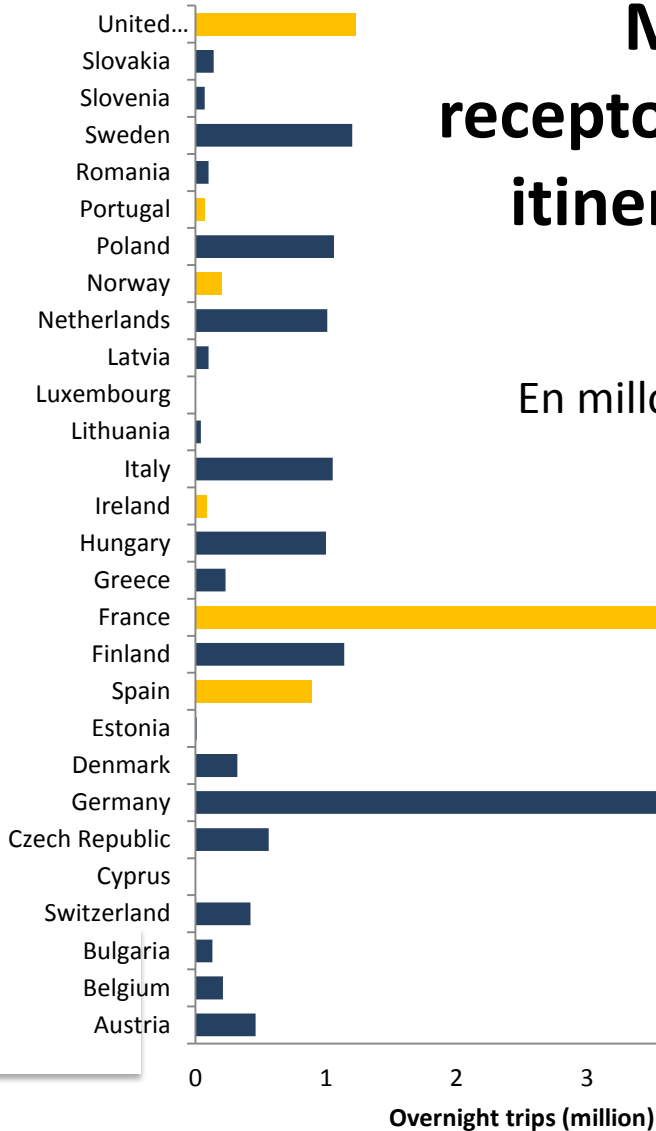


Un mercado en pleno crecimiento en Francia

Mercados receptores de la itinerancia en Europa



En millones de viajes





El esquema EuroVelo

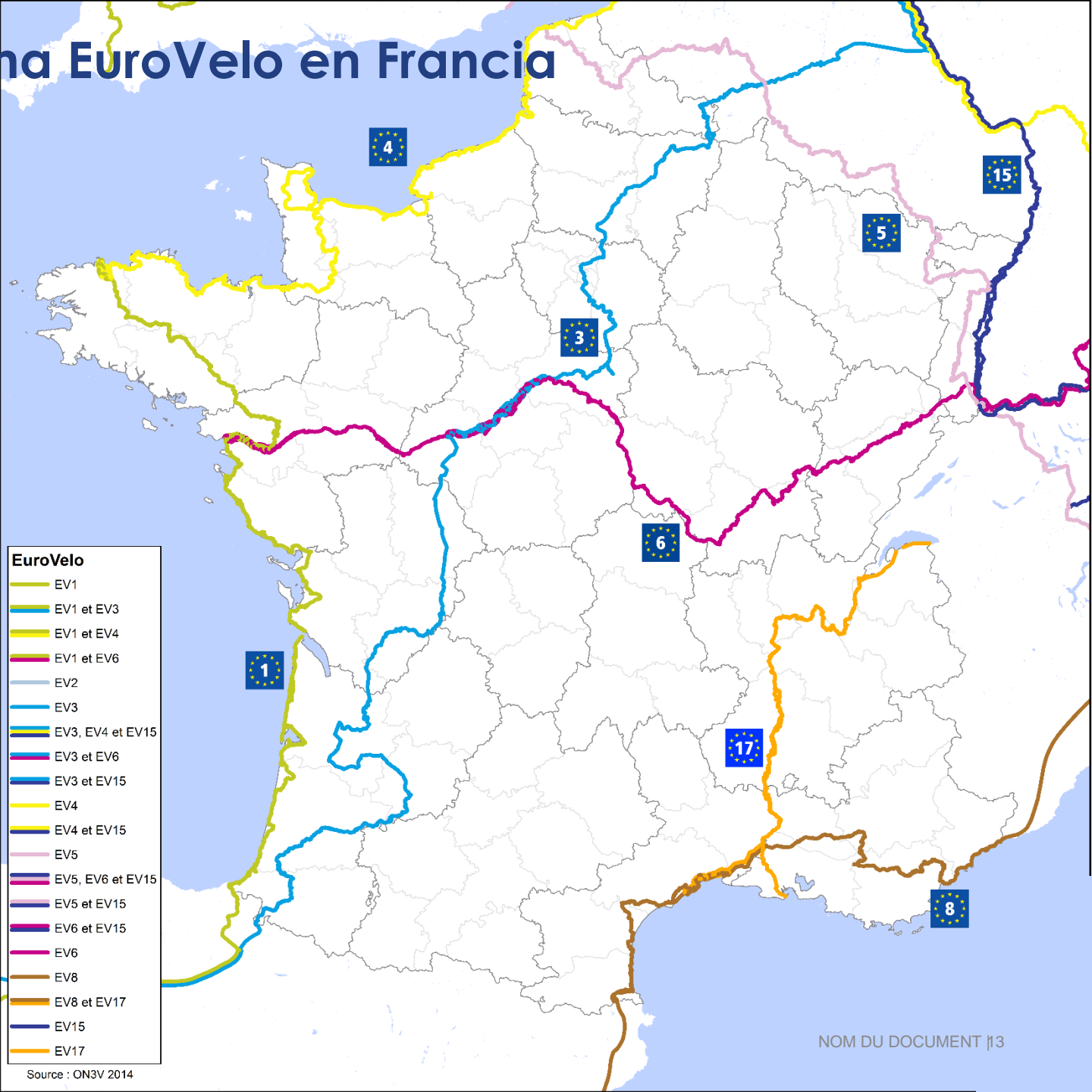
70 000 km

15 itinerarios





El esquema EuroVelo en Francia



8 430 km
80% realizados

EuroVelo	
	EV1
	EV1 et EV3
	EV1 et EV4
	EV1 et EV6
	EV2
	EV3
	EV3, EV4 et EV15
	EV3 et EV6
	EV3 et EV15
	EV4
	EV4 et EV15
	EV5
	EV5, EV6 et EV15
	EV5 et EV15
	EV6 et EV15
	EV6
	EV8
	EV8 et EV17
	EV15
	EV17

Source : ON3V 2014



El esquema ciclista nacional (SN3V)



22 780 km
66% realizados



NANTES PAR LA CHAPELLE SUR ERDRE 35
SUCE SUR ERDRE 12

EuroVelo	Véloroute du SN3V	
Ouvert	Ouvert	Non ouvert
Non ouvert		
	Ouvert	Non ouvert

Réalisation : 10/2002
Source : OZV, 2003



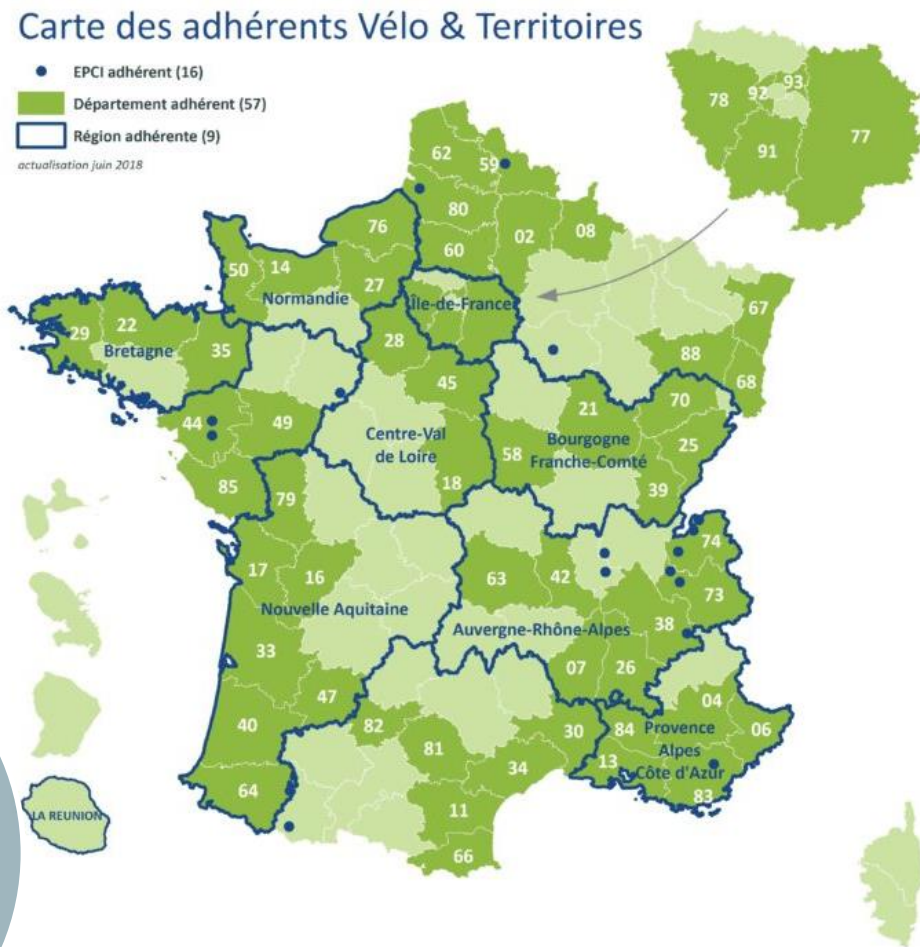
La red Vélo & Territoires

Una red de Departamentos, Regiones, Intercomunalidades

Intercambios
Formación
técnica

Comités
de
itinerarios

Lobbying





La red Vélo & Territoires

Redes de autoridades locales

Assemblée des Départements de France
Association des Régions de France
Association des Maires de France
Assemblée des Communautés de France
Groupement des autorités responsables de transport
Club des Villes et Territoires Cyclables
> Club des parlementaires pour le vélo
Comité national du Tourisme à vélo
Comité de promotion du vélo

Privados

Éco compteur
Inddigo
SNCF Réseaux

Europa

Asociación Europea de Vías Verdes
European Cyclists' Federation

EuroVelo

Comité national de Turismo en bicicleta

France Vélo Tourisme

Turismo

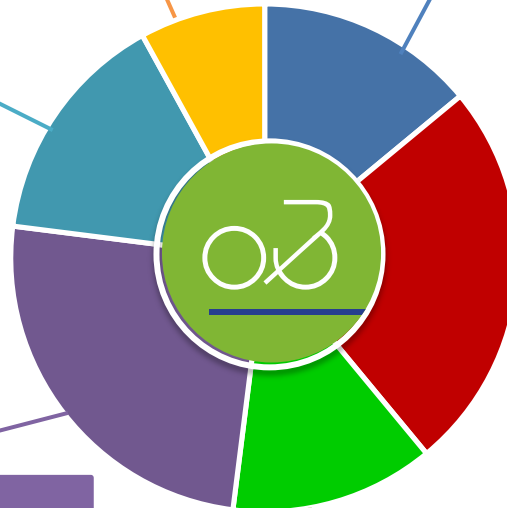
Offices de Tourisme de France
Destination Régions
Tourisme & Territoires (ex-Rn2D)
Vélo Loisirs Provence
France Vélo Tourisme

Estado

Voies Navigables de France
Institut de Formation des Élus Territoriaux
Direction Générale des Entreprises
Coordination interministérielle pour le développement de l'usage du vélo
Centre d'Études et d'Expertise sur les risques, l'Environnement, la Mobilité et l'Aménagement

Usuarios

Association française pour le développement des véloroutes et voies vertes
Fédération française de Cyclotourisme
Fédération française de Cyclisme
Fédération française des Usagers de la Bicyclette



L'offre Vélo & Territoires



Site Internet

50 000 visites par an



Rencontres Vélo & Territoires

+de 200 congressistes par an



Newsletters mensuelles

publiques et adhérents



Vélo & Territoires, la revue

4 numéros par an



Les réseaux sociaux

facebook, twitter et LinkedIn



Une équipe dynamique

toujours à votre écoute





Los comités de itinerarios

Comité directivo (COFIL)

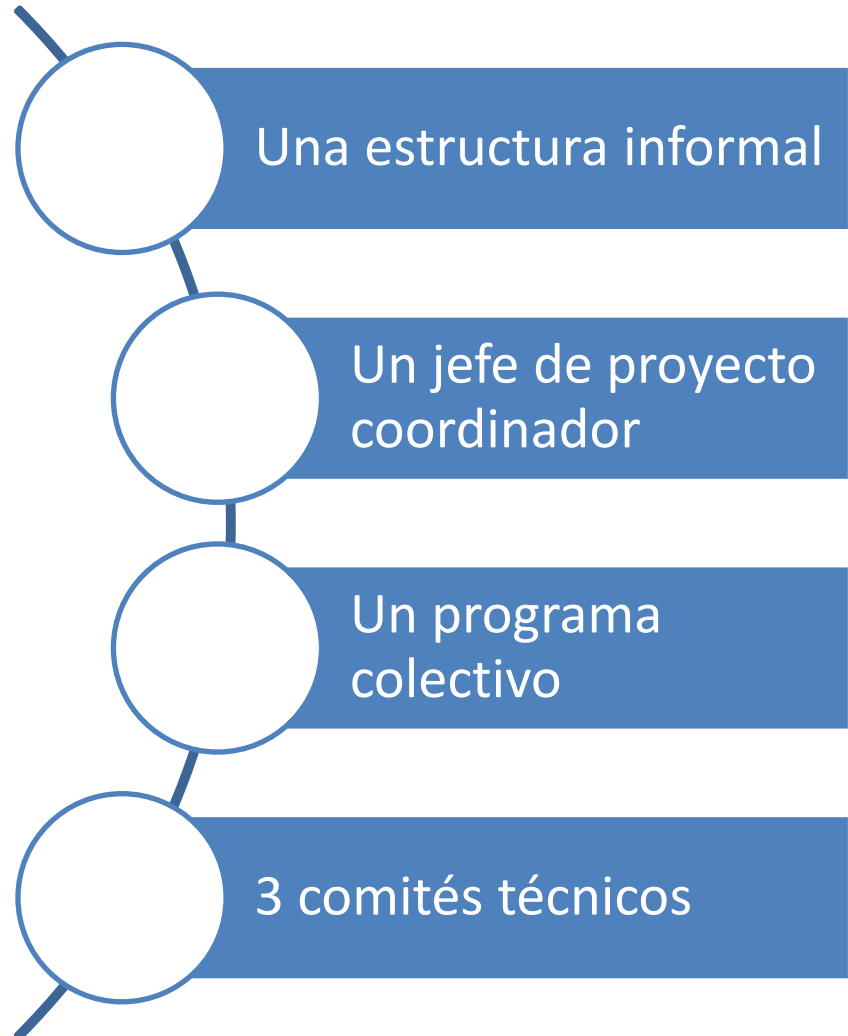
COFIL** Político

COTECH* Infraestructuras

COTECH* Servicios

COTECH* Marketing

Socios

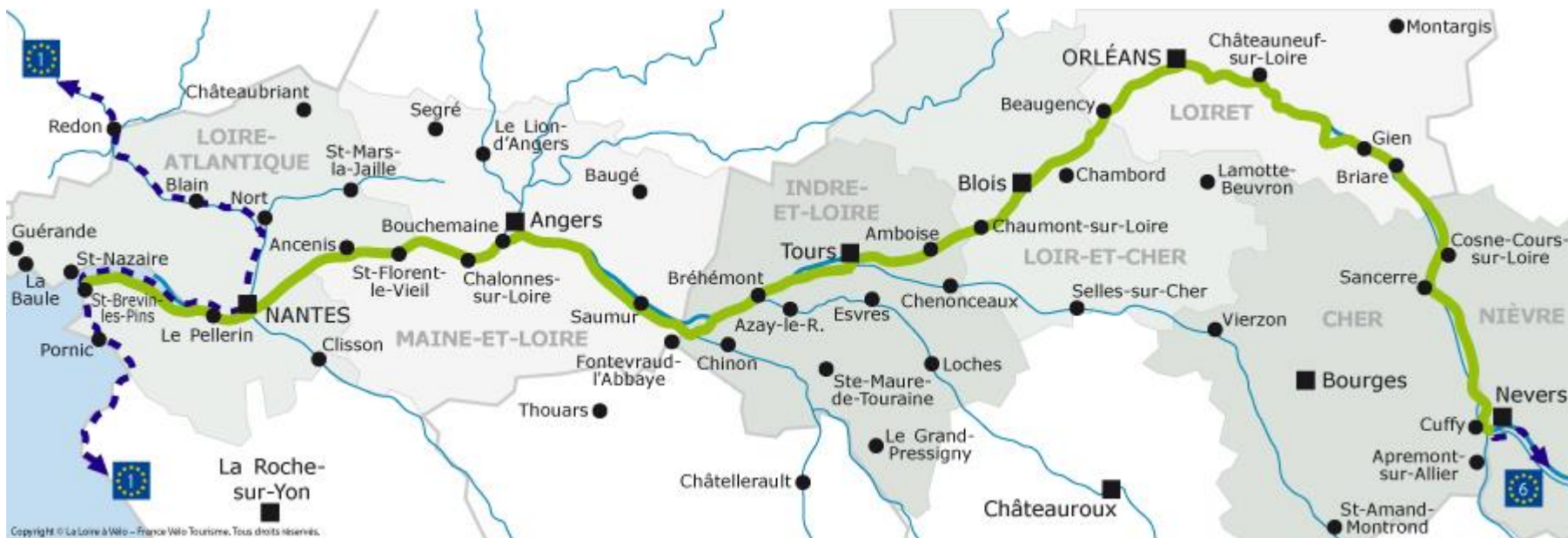


*Comité técnico

** Comité directivo



800 km desde Nevers hasta el oceano Atlantico
10 anos de trabajo desde 2000 hasta 2010
50 M€ de inversion inicial
30 M€ de impacto economico por ano en 2015







Una organización para la promoción

Identification | S'inscrire



NEWSLETTER :



[🏠](#) | [LA FRANCE À VÉLO](#) | [ITINÉRAIRES VÉLO](#) | [DESTINATIONS VÉLO](#) | [INFORMATIONS PRATIQUES](#)

Découvrez les itinéraires et parcours vélo en France !

France Vélo Tourisme a concocté **ce site web futé pour découvrir la France à vélo**, sans CO2, pour savourer le vélo tourisme en famille ou entre amis, pour préparer vos balades, parcours, vacances, voyages, randonnées ou week-end à vélo sur les pistes cyclables, voies vertes et autres vélo routes de nos belles provinces de France.

- TROUVER UN ITINÉRAIRE**
- TROUVER UN PRESTATAIRE**
- GUIDES VÉLO**
- SÉJOURS CLÉ EN MAIN**
- FAMILLES**

Votre séjour à vélo

Clé en main
Bagages transportés

[VOIR LES SÉJOURS](#)

Trouver mon parcours à vélo

Destination

Niveau

Thématique

Itinéraire vélo

N'afficher que les circuits

[VOIR LES ÉTAPES](#)



Una red de profesionales certificados

Identification | S'inscrire



NEWSLETTER :

ok

ok

Accueil Vélo à Montreuil-Bellay - Anjou
© La Vélo Francette - J. Damase



LA FRANCE À VÉLO

ITINÉRAIRES VÉLO

DESTINATIONS VÉLO

INFORMATIONS PRATIQUES

Accueil > Français > Pied de page > Accueil Vélo Pro

Accueil Vélo Pro

Offrir aux clientèles cyclistes une marque unique simple et lisible sur l'ensemble des territoires disposant d'itinéraires cyclables touristiques, jalonnés et respectueux du cahier des charges national des véloroutes et voies vertes.

Qu'est ce que la marque Accueil Vélo ?

La marque engage les prestataires à proposer un accueil et des services adaptés aux touristes à vélo. Sont concernés :

- Hébergements
- Offices de tourisme



Trouver mon parcours à vélo

Destination

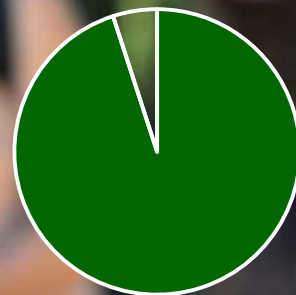
Niveau

Thématique

Itinéraire vélo

N'afficher que les circuits

VOIR LES ÉTAPES



95% de alojamiento
pagado

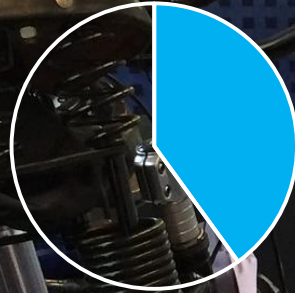


BIENVENUE
WELCOME

Calificar a los alojamientos

Facilitar el acceso en tren

40% de acceso
en tren o bus





4% alquiler
entre los
franceses
30% entre
extranjeros

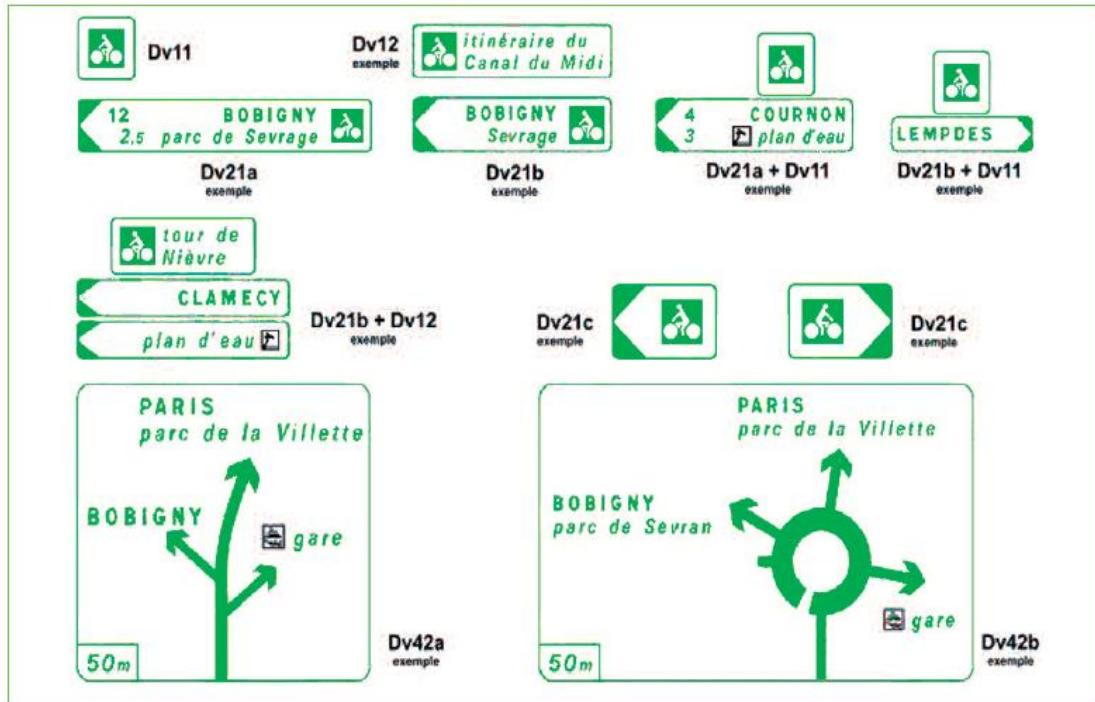
Adaptar alquiler de bici



MODANE 27
BRAMANS 2,7



un sistema de señalización nacional





Gracias por su atención



Nicolas MERCAT

✉ n.mercat@inddigo.com

☎ +33 6 30 66 63 69



COORDINATEUR DU RÉSEAU
NATIONAL CYCLABLE

